



De nombreuses possibilités. Un système.

Maisons métalliques standard Zuluna.



Highlights



RAL 9007 ou RAL 7016



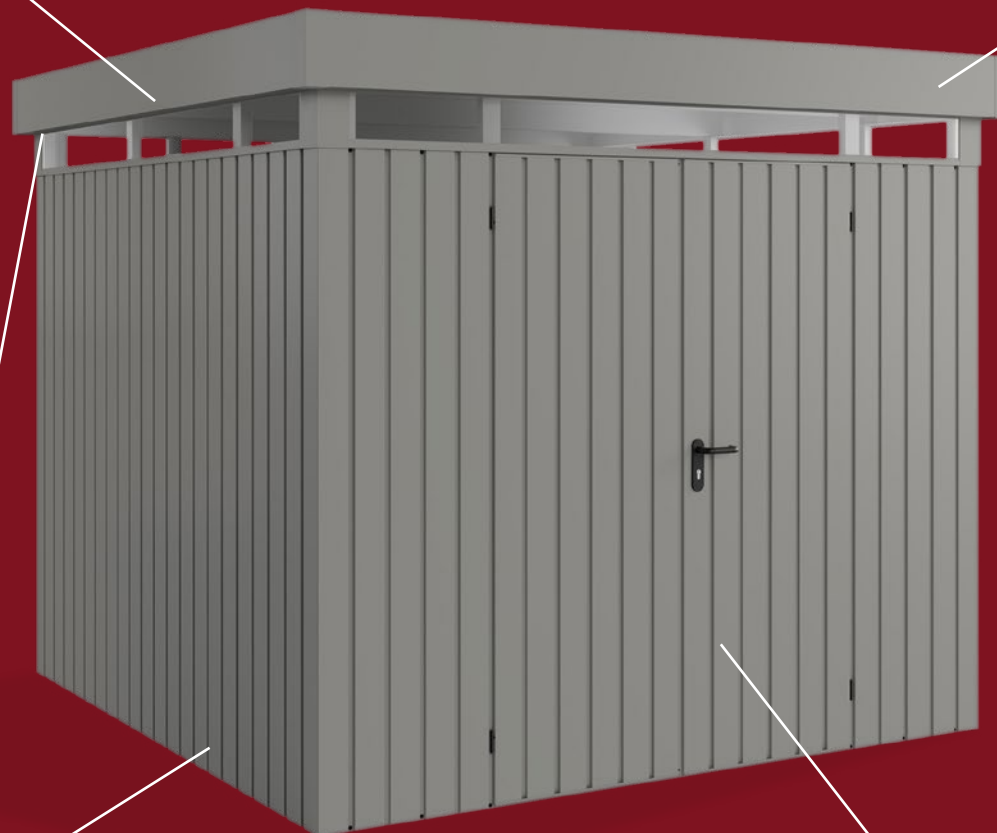
Beaucoup d'accessoires



Avec bande lumineuse
ou sans



4 tailles



Avec portes simples (ET) ou portes
doubles (DT)





ABRI POUR ÉQUIPEMENTS

ZFD-4-ET-RAL9007

Dimension extérieure du mur	166 x 214 cm
Dimension extérieure du toit	181 x 229 cm
Hauteur faîtière	220 cm
Dimensions de la porte	141,5 x 200 cm
Couleur	RAL9007
Poignée	Plastique (noir)
Surface du toit	4,14 m ²
Surface au sol	4,14 m ²



ZFD-4-ET-RAL7016

RAL7016

ZFD-4-LB-ET-RAL7016

Dimension extérieure du mur	166 x 214 cm
Dimension extérieure du toit	181 x 229 cm
Hauteur faîtière	239 cm
Dimensions de la porte	93,8 x 200 cm
Couleur	RAL7016
Poignée	Plastique (noir)
Surface du toit	4,14 m ²
Surface au sol	4,14 m ²



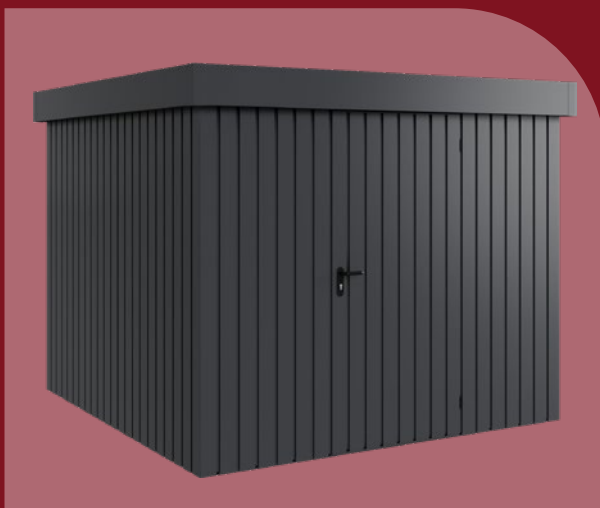
ZFD-4-LB-ET-RAL9007

RAL9007



ZFD-10-ET-RAL9007

Dimension extérieure du mur	262 x 262 cm
Dimension extérieure du toit	277 x 277 cm
Hauteur faîtière	220 cm
Dimensions de la porte	93,8 x 200 cm
Couleur	RAL9007
Poignée	Plastique (noir)
Surface du toit	7,67 m ²
Surface au sol	6,86 m ²



ZFD-10-ET-RAL7016

RAL7016

ZFD-10-DT-RAL7016

Dimension extérieure du mur	262 x 262 cm
Dimension extérieure du toit	277 x 277 cm
Hauteur faîtière	220 cm
Dimensions de la porte	141,5 x 200 cm
Couleur	RAL7016
Poignée	Plastique (noir)
Surface du toit	7,67 m ²
Surface au sol	6,86 m ²



ZFD-10-DT-RAL9007

RAL9007



ZFD-10-LB-ET-RAL7016

Dimension extérieure du mur	262 x 262 cm
Dimension extérieure du toit	277 x 277 cm
Hauteur faîtière	239 cm
Dimensions de la porte	93,8 x 200 cm
Couleur	RAL7016
Poignée	Plastique (noir)
Surface du toit	7,67 m ²
Surface au sol	6,86 m ²



ZFD-10-LB-ET-RAL9007

RAL9007



ZFD-10-LB-DT-RAL9007

Dimension extérieure du mur	262 x 262 cm
Dimension extérieure du toit	277 x 277 cm
Hauteur faîtière	239 cm
Dimensions de la porte	141,5 x 200 cm
Couleur	RAL9007
Poignée	Plastique (noir)
Surface du toit	7,67 m ²
Surface au sol	6,86 m ²



ZFD-10-LB-DT-RAL7016

RAL7016



ZFD-13-ET-RAL9007

Dimension extérieure du mur	262 x 310 cm
Dimension extérieure du toit	277 x 325 cm
Hauteur faîtière	220 cm
Dimensions de la porte	93,8 x 200 cm
Couleur	RAL9007
Poignée	Plastique (noir)
Surface du toit	9 m ²
Surface au sol	8,12 m ²



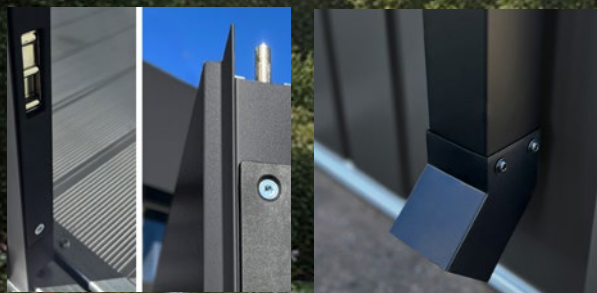
ZFD-13-ET-RAL7016

RAL7016



ZFD-13-DT-RAL7016

Dimension extérieure du mur	262 x 310 cm
Dimension extérieure du toit	277 x 325 cm
Hauteur faîtière	220 cm
Dimensions de la porte	141,5 x 200 cm
Couleur	RAL7016
Poignée	Plastique (noir)
Surface du toit	9 m ²
Surface au sol	8,12 m ²



ZFD-13-DT-RAL9007

 RAL9007

ZFD-13-LB-ET-RAL9007

Dimension extérieure du mur	262 x 310 cm
Dimension extérieure du toit	277 x 325 cm
Hauteur faîtière	239 cm
Dimensions de la porte	93,8 x 200 cm
Couleur	RAL9007
Poignée	Plastique (noir)
Surface du toit	9 m ²
Surface au sol	8,12 m ²



ZFD-13-LB-ET-RAL7016

RAL7016

ZFD-13-LB-DT-RAL7016

Dimension extérieure du mur	262 x 310 cm
Dimension extérieure du toit	277 x 325 cm
Hauteur faîtière	239 cm
Dimensions de la porte	141,5 x 200 cm
Couleur	RAL7016
Poignée	Plastique (noir)
Surface du toit	9 m ²
Surface au sol	8,12 m ²

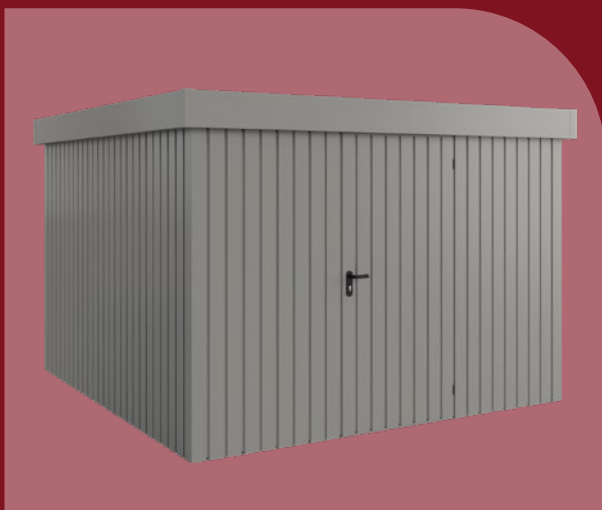


ZFD-13-LB-DT-RAL9007

RAL9007

ZFD-14-ET-RAL7016

Dimension extérieure du mur	310 x 310 cm
Dimension extérieure du toit	325 x 325 cm
Hauteur faîtière	220 cm
Dimensions de la porte	93,8 x 200 cm
Couleur	RAL7016
Poignée	Plastique (noir)
Surface du toit	10,56 m ²
Surface au sol	9,61 m ²



ZFD-14-ET-RAL9007

RAL9007



ZFD-14-DT-RAL7016

External wall dimensions	310 x 310 cm
External roof dimensions	277 x 325 cm
Ridge height	220 cm
Door dimensions	141,5 x 200 cm
Color	RAL7016
Door handle	Plastique (noir)
Roof area	10,56 m ²
Floor area	9,61 m ²



ZFD-14-DT-RAL9007

 RAL9007

ZFD-14-LB-ET-RAL7016

External wall dimensions	310 x 310 cm
External roof dimensions	325 x 325 cm
Ridge height	239 cm
Door dimensions	93,8 x 200 cm
Color	RAL7016
Door handle	Plastique (noir)
Roof area	10,56 m ²
Floor area	9,61 m ²



ZFD-14-LB-ET-RAL9007

RAL9007



ZFD-14-LB-DT-RAL9007

External wall dimensions	310 x 310 cm
External roof dimensions	325 x 325 cm
Ridge height	239 cm
Door dimensions	141,5 x 200 cm
Color	RAL9007
Door handle	Plastique (noir)
Roof area	10,56 m ²
Floor area	9,61 m ²



ZFD-14-LB-DT-RAL7016

RAL7016



VARIO

Trop de métal ? Découvrez dès maintenant le nouveau ZULUNA Vario !

Choisissez parmi plusieurs revêtements possibles : bois, HPL, panneau MDF ou AluComposite.

ICON

Il s'agit d'un bardage en bois thermo-traité (pin). Épaisseur 19 mm (rainure et languette). Imprégnation optionnelle avec 6 huiles différentes :

BHB- OEL-V0



NATURE

BHB- OEL-V01



CHÊNE CLAIR

BHB- OEL-V02



GRIS ANTIQUE

BHB-OEL-V03



PALISSANDRE

BHB-OEL-V04



VERT SALÉ

BHB-OEL-V05



Bois Bangkirai



Ou également **RAL** selon votre souhait



Qu'est-ce que le ThermoBois ?

Le ThermoBois, également appelé bois thermo-traité, est un bois qui a été chauffé en atmosphère pauvre en oxygène afin d'améliorer ses propriétés. Ce traitement augmente la durabilité, la résistance à l'humidité et aux nuisibles, ainsi que la stabilité dimensionnelle du bois.



ODYSSEY

Il s'agit d'un bardage en panneaux HPL



Disponible en plusieurs couleurs et finitions bois

Qu'est-ce que les panneaux HPL ?

Les panneaux HPL, également appelés stratifiés haute pression, sont des panneaux stratifiés composés de plusieurs couches de papier ou de cellulose imprégnées de résine et pressées ensemble à haute pression et haute température. Ils sont ainsi très résistants et polyvalents

SYMPHONY

Il s'agit d'un bardage en composite aluminium



Disponible en plusieurs couleurs



Qu'est-ce qu'un panneau composite en aluminium ?

Le panneau composite en aluminium est un matériau innovant composé de deux feuilles d'aluminium de 0,5 mm d'épaisseur et d'un noyau rempli de minéraux, constitué soit de STACBOND A2 incombustible, soit de STACBOND FR ignifuge, et revêtu de laques spéciales résistantes aux intempéries.



Disponible dans toutes les couleurs RAL.



Fraisage de différents motifs possible moyennant un supplément.

HARMONY

Il s'agit d'un panneau Tricoya.



Qu'est-ce qu'un panneau Tricoya ?

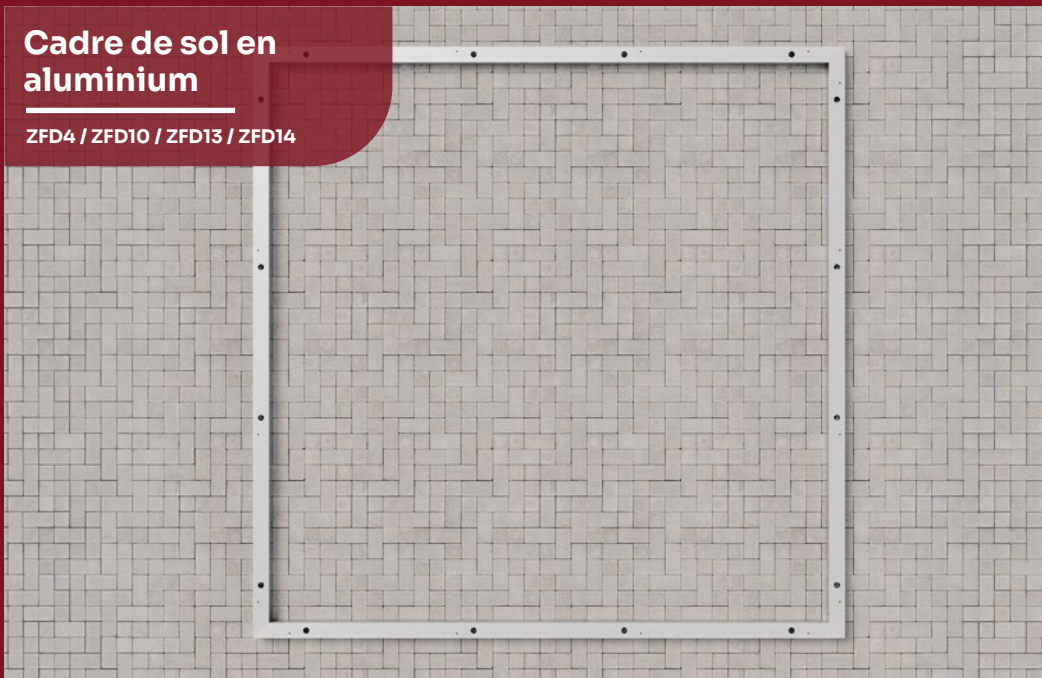
Il s'agit d'un panneau pour l'extérieur, adapté à une utilisation au-dessus, à moitié ou entièrement enterrée. Le panneau convient également parfaitement aux environnements extrêmement humides tels que les saunas, les douches, les cuisines ou les caves. Tricoya est disponible en différentes épaisseurs et dimensions ainsi qu'en finition polie. L'association unique de fibres de bois acétylées et de la technologie de production Tricoya offre de nombreuses nouvelles possibilités de conception et d'application.



ACCESSOIRES

Cadre de sol en aluminium

ZFD4 / ZFD10 / ZFD13 / ZFD14



Rampe de seuil

DT / ET



Support à vélos vertical

Longueur: 190 cm



Support à vélos horizontal court

Largeur x Profondeur: 48 x 21 cm



Support à vélos horizontal long

Largeur x Profondeur: 96 x 21 cm



Profils de sol

ZFD4 / ZFD10 / ZFD13 / ZFD14



Crochet à vêtements

Largeur x Profondeur x Hauteur : 2,7 x 3,6 x 4,5 cm



Étagère courte

Largeur x Profondeur: 48 x 35 cm



Étagère longue

Largeur x Profondeur: 96 x 25 cm



Table pliante courte

Largeur x Profondeur: 50 x 72 cm



Table pliante longue

Largeur x Profondeur: 98 x 52 cm



Support pour appareils court

Largeur: 48 cm



Support pour appareils long

Largeur: 96 cm



Lisse d'étagère

2 pièces / Longueur : 196 cm



Kit de tuyaux pour l'évacuation des eaux de pluie

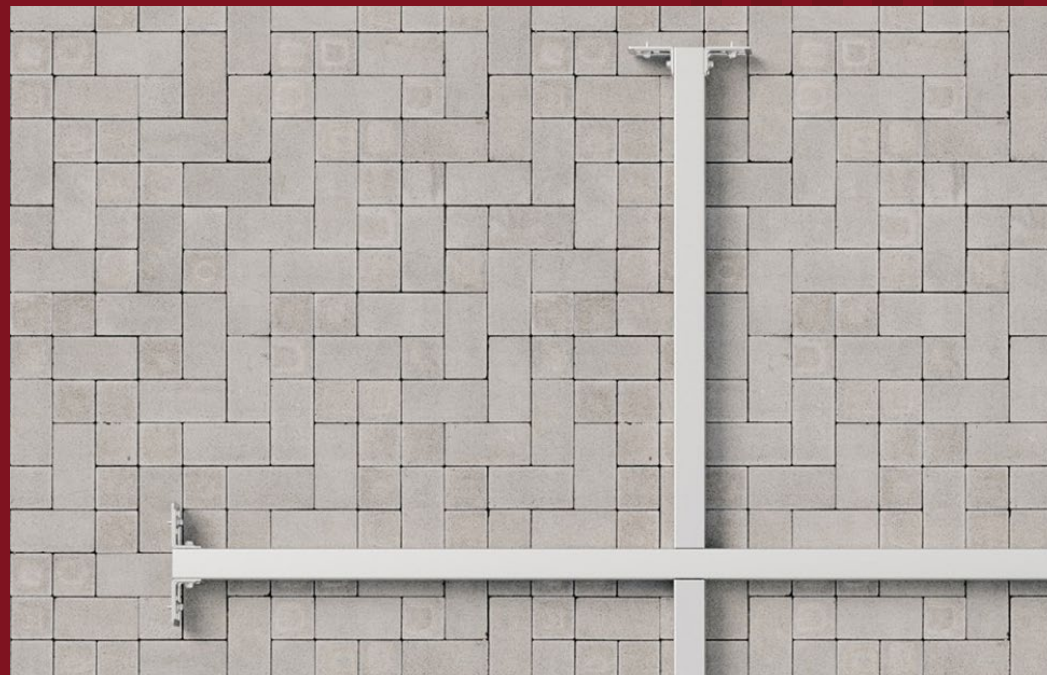
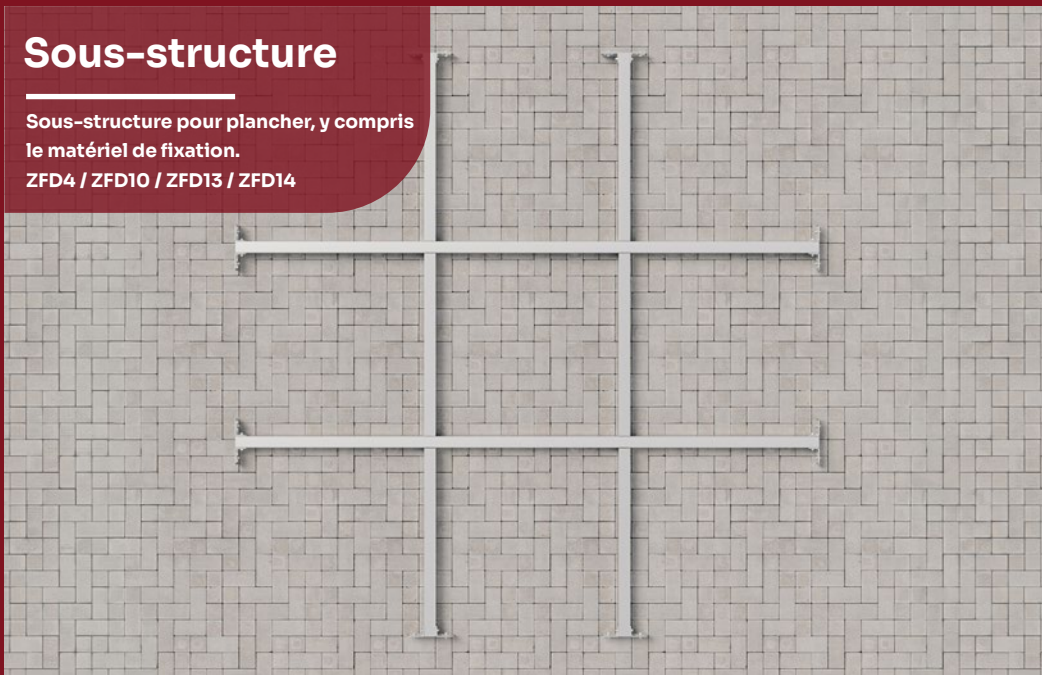
Kit de tuyaux 1 1/4 pouce (lot de 2 pièces) avec kit de fixation



Sous-structure

Sous-structure pour plancher, y compris le matériel de fixation.

ZFD4 / ZFD10 / ZFD13 / ZFD14



PLANCHER EN BOIS OPTIONNEL DISPONIBLE EN SUPPLÉMENT

Avantages de notre plancher en bois

- ✓ La maison peut être construite sur un plot de fondation – une dalle de sol n'est pas nécessaire
- ✓ Climat chaleureux dans la maison
- ✓ Prix inférieur à celui d'un plancher métallique tout en offrant une grande stabilité
- ✓ Pas d'humidité dans la maison
- ✓ Habillages métalliques périphériques dans la couleur de la maison pour les bois de support
- ✓ Peut être revêtu de différents matériaux



WEB

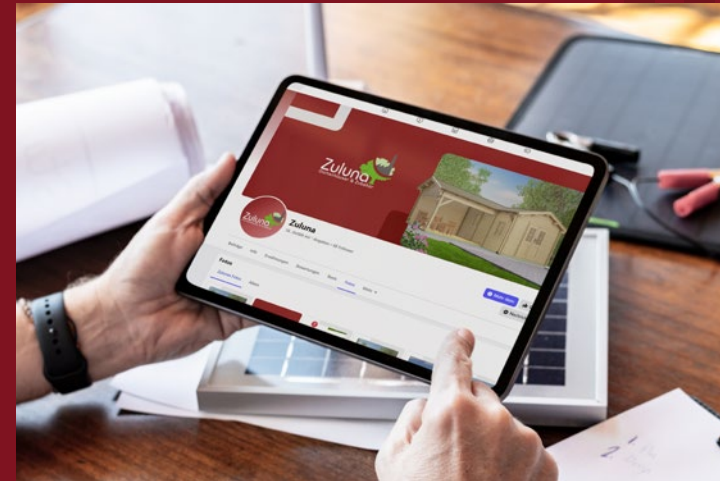
Visitez notre site Internet pour obtenir plus d'informations !



Souhaitez-vous que votre maison soit présentée dans notre catalogue?

Ensuite, envoyez les images à

marketing@bertsch-holzbau.eu



Social Media

Visitez maintenant nos réseaux sociaux et découvrez encore plus d'inspiration!



zulunabhb



zuluna_official



zuluna_official





Découvrez notre diversité et notre individualité également sur Internet à l'adresse

 www.bertsch-holzbau.eu/zuluna

 [zuluna_official](#)

 [zulunabhb](#)



Adresse du revendeur

Des informations détaillées sur nos produits sont disponibles auprès de votre revendeur agréé ! Les contributions, images et dessins de ce prospectus sont protégés par le droit d'auteur. Toute reproduction, même partielle, est strictement interdite et nécessite notre autorisation écrite expresse. Les différences de couleur par rapport aux teintes originales sont dues au procédé d'impression. Nous nous réservons le droit d'apporter des modifications techniques, de corriger d'éventuelles erreurs ainsi que d'effectuer des changements de modèle entre-temps, aucune revendication sur un modèle n'est possible. Les illustrations peuvent montrer des accessoires optionnels qui ne sont pas inclus dans la livraison. Tous les modèles représentés sont des types standard et ne permettent aucune modification. Les dessins ne sont pas à l'échelle.

Tous les modèles sont livrés en état brut (non peints, sans couverture de toit)