



Viele Möglichkeiten. Ein System.

Zuluna Standard Metallhäuser



Highlights



RAL 9007 oder RAL 7016



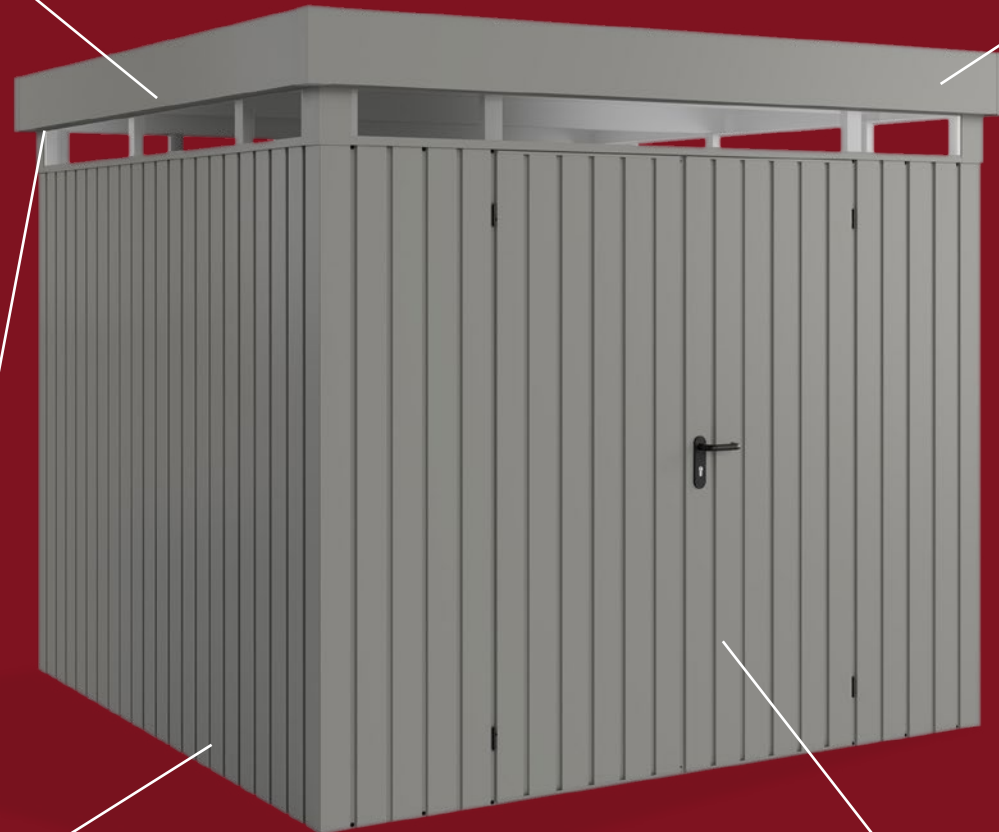
Viel Zubehör



Lichtband oder ohne



4 Größen



Mit Einzeltüren (ET)
oder Doppeltüren (DT)





GERÄTEHÄUSER

ZFD-4-ET-RAL9007

Wandaussenmaß	166 x 214 cm
Dachaußenmaß	181 x 229 cm
Firsthöhe	220 cm
Türmasse	141,5 x 200 cm
Farbe	RAL9007
Drücker	Kunststoff (Schwarz)
Dachfläche	4,14 m ²
Grundfläche	4,14 m ²



ZFD-4-ET-RAL7016

RAL7016

ZFD-4-LB-ET-RAL7016

Wandaussenmaß	166 x 214 cm
Dachaußenmaß	181 x 229 cm
Firsthöhe	239 cm
Türmasse	93,8 x 200 cm
Farbe	RAL7016
Drücker	Kunststoff (Schwarz)
Dachfläche	4,14 m ²
Grundfläche	4,14 m ²



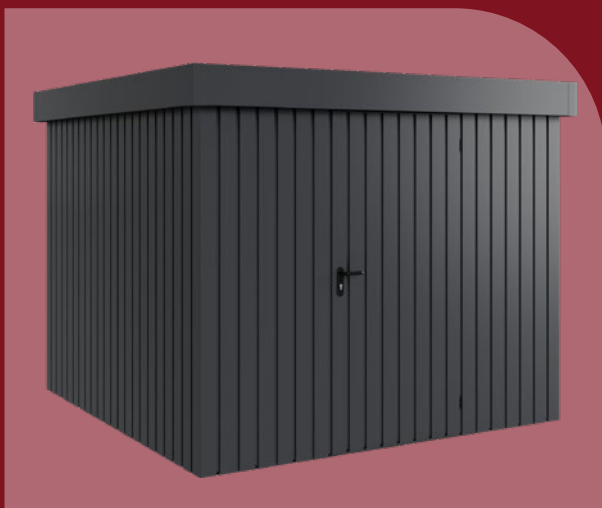
ZFD-4-LB-ET-RAL9007

RAL9007



ZFD-10-ET-RAL9007

Wandaussenmaß	262 x 262 cm
Dachaußenmaß	277 x 277 cm
Firsthöhe	220 cm
Türmasse	93,8 x 200 cm
Farbe	RAL9007
Drücker	Kunststoff (Schwarz)
Dachfläche	7,67 m ²
Grundfläche	6,86 m ²



ZFD-10-ET-RAL7016

RAL7016

ZFD-10-DT-RAL7016

Wandaussenmaß	262 x 262 cm
Dachaußenmaß	277 x 277 cm
Firsthöhe	220 cm
Türmasse	141,5 x 200 cm
Farbe	RAL7016
Drücker	Kunststoff (Schwarz)
Dachfläche	7,67 m ²
Grundfläche	6,86 m ²



ZFD-10-DT-RAL9007

RAL9007

ZFD-10-LB-ET-RAL7016

Wandaussenmaß	262 x 262 cm
Dachaußenmaß	277 x 277 cm
Firsthöhe	239 cm
Türmasse	93,8 x 200 cm
Farbe	RAL7016
Drücker	Kunststoff (Schwarz)
Dachfläche	7,67 m ²
Grundfläche	6,86 m ²



ZFD-10-LB-ET-RAL9007

RAL9007



ZFD-10-LB-DT-RAL9007

Wandaussenmaß	262 x 262 cm
Dachaußenmaß	277 x 277 cm
Firsthöhe	239 cm
Türmasse	141,5 x 200 cm
Farbe	RAL9007
Drücker	Kunststoff (Schwarz)
Dachfläche	7,67 m ²
Grundfläche	6,86 m ²



ZFD-10-LB-DT-RAL7016

RAL7016

ZFD-13-ET-RAL9007

Wandaussenmaß	262 x 310 cm
Dachaußenmaß	277 x 325 cm
Firsthöhe	220 cm
Türmasse	93,8 x 200 cm
Farbe	RAL9007
Drücker	Kunststoff (Schwarz)
Dachfläche	9 m ²
Grundfläche	8,12 m ²

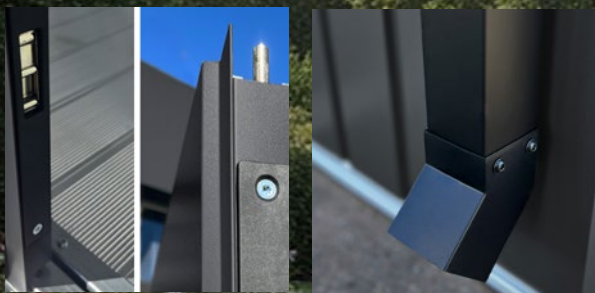


ZFD-13-ET-RAL7016

RAL7016

ZFD-13-DT-RAL7016

Wandaussenmaß	262 x 310 cm
Dachaußenmaß	277 x 325 cm
Firsthöhe	220 cm
Türmasse	141,5 x 200 cm
Farbe	RAL7016
Drücker	Kunststoff (Schwarz)
Dachfläche	9 m ²
Grundfläche	8,12 m ²



ZFD-13-DT-RAL9007

 RAL9007



ZFD-13-LB-ET-RAL9007

Wandaussenmaß	262 x 310 cm
Dachaußenmaß	277 x 325 cm
Firsthöhe	239 cm
Türmasse	93,8 x 200 cm
Farbe	RAL9007
Drücker	Kunststoff (Schwarz)
Dachfläche	9 m ²
Grundfläche	8,12 m ²



ZFD-13-LB-ET-RAL7016

RAL7016

ZFD-13-LB-DT-RAL7016

Wandaussenmaß	262 x 310 cm
Dachaußenmaß	277 x 325 cm
Firsthöhe	239 cm
Türmasse	141,5 x 200 cm
Farbe	RAL7016
Drücker	Kunststoff (Schwarz)
Dachfläche	9 m ²
Grundfläche	8,12 m ²



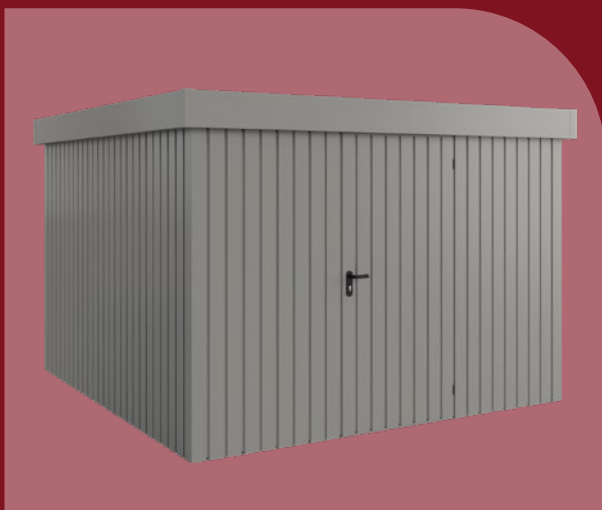
ZFD-13-LB-DT-RAL9007

 RAL9007



ZFD-14-ET-RAL7016

Wandaussenmaß	310 x 310 cm
Dachaußenmaß	325 x 325 cm
Firsthöhe	220 cm
Türmasse	93,8 x 200 cm
Farbe	RAL7016
Drücker	Kunststoff (Schwarz)
Dachfläche	10,56 m ²
Grundfläche	9,61 m ²



ZFD-14-ET-RAL9007

RAL9007

ZFD-14-DT-RAL7016

Wandaussenmaß	310 x 310 cm
Dachaußenmaß	277 x 325 cm
Firsthöhe	220 cm
Türmasse	141,5 x 200 cm
Farbe	RAL7016
Drücker	Kunststoff (Schwarz)
Dachfläche	10,56 m ²
Grundfläche	9,61 m ²



ZFD-14-DT-RAL9007

 RAL9007



ZFD-14-LB-ET-RAL7016

Wandaussenmaß	310 x 310 cm
Dachaußenmaß	325 x 325 cm
Firsthöhe	239 cm
Türmasse	93,8 x 200 cm
Farbe	RAL7016
Drücker	Kunststoff (Schwarz)
Dachfläche	10,56 m ²
Grundfläche	9,61 m ²



ZFD-14-LB-ET-RAL9007

RAL9007



ZFD-14-LB-DT-RAL9007

Wandaussenmaß	310 x 310 cm
Dachaußenmaß	325 x 325 cm
Firsthöhe	239 cm
Türmasse	141,5 x 200 cm
Farbe	RAL9007
Drücker	Kunststoff (Schwarz)
Dachfläche	10,56 m ²
Grundfläche	9,61 m ²



ZFD-14-LB-DT-RAL7016

RAL7016



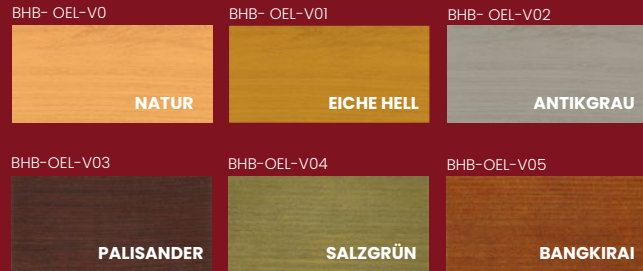
VARIO

Zu viel Metall? Entdecken Sie jetzt das neue ZULUNA Vario!

Wählen Sie aus mehreren möglichen Verkleidungen aus Holz, HPL, MDF-Platte oder AluComposite.

ICON

Ist eine ThermoHolz Schalung (Kiefer). Stärke 19 mm (N+F).
Optionale Imprägnierung in 6 verschiedenen Ölen :



ODER ABER AUCH **RAL** NACH WÜNSCH



Was ist ThermoHolz?

ThermoHolz, auch thermisch modifiziertes Holz genannt, ist Holz, das durch Erhitzen unter Sauerstoffmangel behandelt wird, um seine Eigenschaften zu verbessern. Diese Behandlung erhöht die Haltbarkeit, Widerstandsfähigkeit gegen Feuchtigkeit und Schädlinge, und die Dimensionsstabilität des Holzes.



ODYSSEY

Ist eine HPL-Platten Schalung



Erhältlich in mehreren
Farben und Holzoptiken

Was sind HPL Platten?

HPL-Platten, auch Hochdrucklamine genannt, sind Schichtstoffplatten, die aus mehreren Lagen Papier oder Zellulose bestehen, die mit Harz getränkt und unter hohem Druck und hoher Temperatur miteinander verpresst werden. Sie sind dadurch sehr widerstandsfähig und vielseitig einsetzbar.

SYMPHONY

Ist eine ALU-Composit Schalung.



Erhältlich in mehreren Farben



Was ist eine ALU-Composit Platte?

Die ALU-Composit -Platte ist ein innovatives Material, das aus zwei 0,5 mm dicken Aluminiumblechen und einem mineralgefüllten Kern besteht, der entweder aus nicht brennbarem STACBOND A2 oder aus feuerhemmendem STACBOND FR besteht und mit speziellen witterungsbeständigen Lacken beschichtet ist.



Erhältlich in jeder RAL Farbe

HARMONY

Ist eine Tricoya Platte.



Einfassung verschiedene Motive gegen Aufpreis möglich.

Was ist eine Tricoya Platte ?

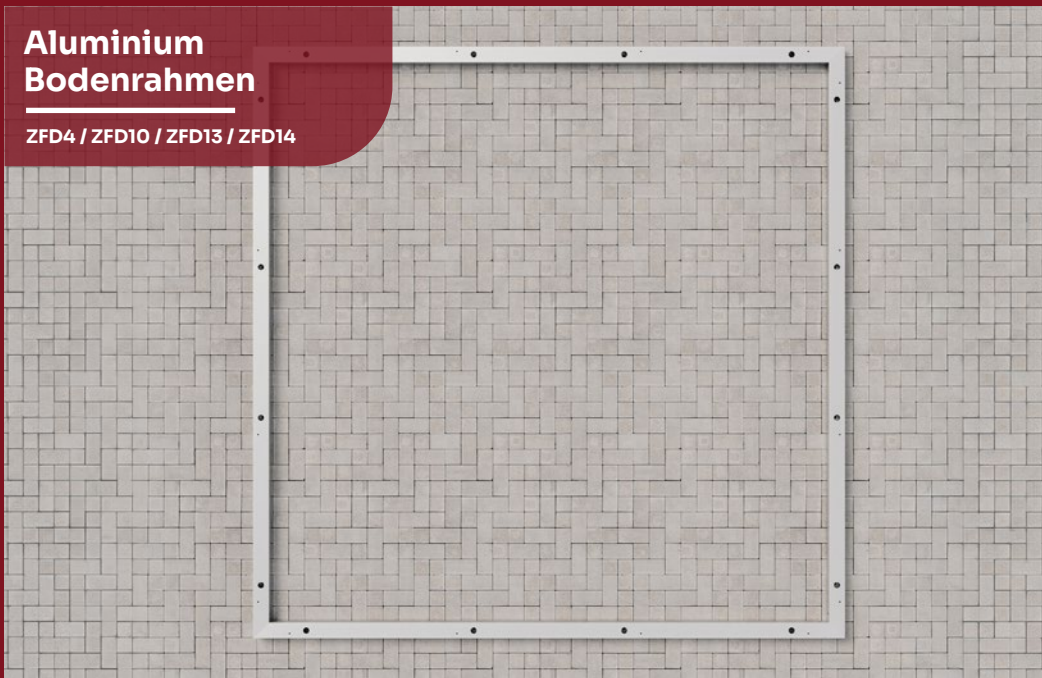
Es ist eine Außenplatte, das sich für den Einsatz über, halb oder vollständig unterirdisch eignet. Die Platte eignet sich auch perfekt für den Einsatz in extrem feuchten Räumen wie Sauna, Dusche, Küche oder Keller. Tricoya ist in verschiedenen Stärken und Abmessungen sowie in polierter Ausführung erhältlich. Die einzigartige Kombination aus acetylierter Holzfaser und der Tricoya-Produktionstechnologie bietet eine Fülle neuer Design- und Anwendungsmöglichkeiten.



ZUBEHÖR

Aluminium Bodenrahmen

ZFD4 / ZFD10 / ZFD13 / ZFD14



Bodenschwellenrampe

DT / ET



Fahrradständer Senkrecht

Länge: 190 cm



Fahrradständer Waagerecht Kurz

Breite x Tiefe: 48 x 21 cm



Fahrradständer Waagerecht lang

Breite x Tiefe: 96 x 21 cm



Fußbodenprofile

ZFD4 / ZFD10 / ZFD13 / ZFD14



Kleiderhaken

Breite x Tiefe x Höhe: 2,7 x 3,6 x 4,5cm



Regalboden kurz

Breite x Tiefe: 48 x 35 cm



Regalboden lang

Breite x Tiefe: 96 x 25 cm



Klapptisch kurz

Breite x Tiefe: 50 x 72 cm



Klapptisch lang

Breite x Tiefe: 98 x 52 cm



Gerätehalter kurz

Breite: 48 cm



Gerätehalter lang

Breite: 96 cm



Regalleiste

2 Stück / Länge: 196 cm



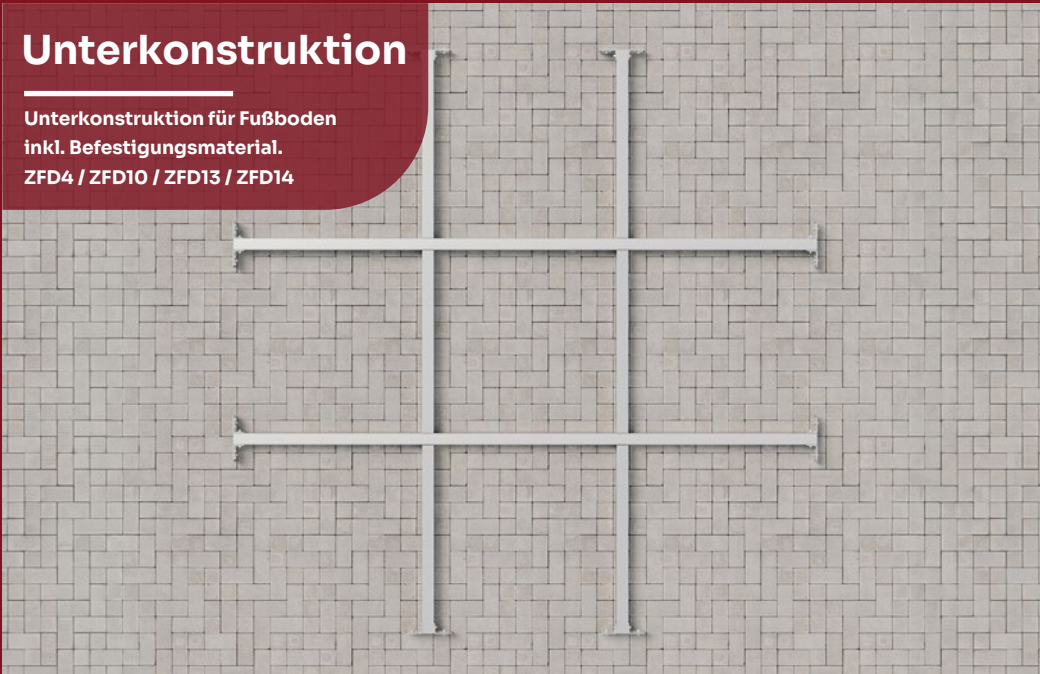
Regenablauf Schlauchset

Schlauchset 1 1/4 Zoll (Set 2 Stück) inkl. Befestigungsset



Unterkonstruktion

Unterkonstruktion für Fußboden
inkl. Befestigungsmaterial.
ZFD4 / ZFD10 / ZFD13 / ZFD14



OPTIONALER HOLZFUSSBODEN GEGEN AUFPREIS ERHÄLTLICH !

Vorteile von unseren Holzfußboden:

- ✓ Das Haus kann auf einen Punktfundament aufgebaut werden - Bodenplatte ist nicht erforderlich
- ✓ Warmes Klima im Haus
- ✓ Geringerer Preis als Metallfußboden und trotzdem hohe Stabilität
- ✓ Keine Feuchtigkeit im Haus
- ✓ Umlaufende Metallabdeckungen in Hausfarbe für Lagerhölzer
- ✓ Kann mit verschiedenen Materialien belegt werden



WEB

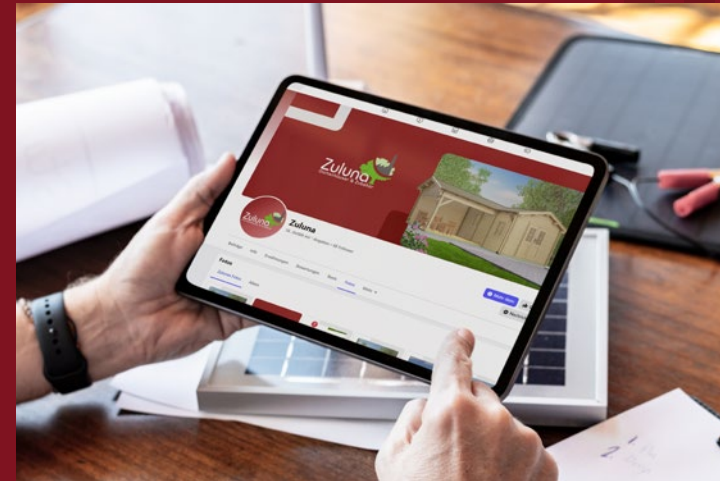
**Besuchen Sie unsere Internetseite,
um mehr Informationen zu bekommen!**



Möchten Sie, dass Ihr Haus in unserem Katalog präsentiert wird?

Dann schicken Sie Bilder an

marketing@bertsch-holzbau.eu



Social Media

**Jetzt unsere Social Media besuchen und mehr
Inspirationen zu entdecken!**



zulunabhb



zuluna_official



zuluna_official





Entdecken Sie unsere Vielfalt
und Individualität auch im Internet unter:

 www.bertsch-holzbau.eu/zuluna

 [zuluna_official](https://www.instagram.com/zuluna_official)

 [zulunabhb](https://www.facebook.com/zulunabhb)



Händleradresse

Umfangreiche Informationen über unsere Produkte erhalten Sie bei Ihrem autorisierten Fachhändler! Die Beiträge, Bilder und Zeichnungen dieses Prospektes sind urheberrechtlich geschützt. Ein Nachdruck, auch auszugsweise, ist grundsätzlich verboten und bedarf unserer ausdrücklichen, schriftlichen Genehmigung. Farbabweichungen zu den Original-Farbtönen sind drucktechnisch bedingt. Wir behalten uns technische Änderungen, Irrtümer sowie zwischenzeitliche Modelländerungen vor, ein Modellanspruch ist ausgeschlossen. Abbildungen können Sonderzubehör zeigen, das im Lieferumfang nicht enthalten ist.

Alle abgebildeten Modelle sind Standard-Typen und lassen keine Änderungen zu. Zeichnungen entsprechen keinem Maßstab. Alle Modelle werden im Rohzustand geliefert (ungestrichen, ohne Dacheindeckung).