



Programme standard avec une qualité parfaite

„Un pont vers ...“



manufactured by
BERTSCH HOLZBAU
CONSTRUCTION POTEaux - POUTRES ■ CONSTRUCTION CHALETS ■ MAISONS MODULAIRES

... la fascination sur mesure“

23

Chers amis

En achetant le modèle Zuluna, vous choisissez un produit en bois de haute qualité. En produisant tous les éléments en bois en interne, nous sommes toujours en mesure d'obtenir une qualité élevée et constante. Nous sommes très heureux de pouvoir désormais vous proposer également des maisons modulaires modernes dans de nombreuses tailles et 3 formes de toit différentes.

Nous vous souhaitons beaucoup de joie dans le choix d'une maison

INFORMATIONS ZULUNA

- Produit de haute qualité
- Grand choix de modèles fixes
- Bois parfaitement sélectionné, avec des nœuds sains et lisses.
- Portes massives avec cadres en lamellé-collé, seuils en bois et 3 charnières par vantail
- Fenêtres et portes avec joints en caoutchouc, vitrage en silicone véritable, sur les modèles de 45 mm en option avec vitrage ISO et direction DIN sur le côté droit
- Hauteur de porte 194 cm pour les maisons en madriers de 45 mm, également possible en option pour les modèles de 28/33 mm.
- Fenêtres avec matériel POL (oscillo-battantes)
- Planches de pignon droites, voligeage de toit 19 mm.
- Tous les planchers de planches de 19 mm (accessoires) ont un cadre de fondation à feuillure qui est fermé tout autour.
- Accessoires supplémentaires : Bardeaux, Gouttières et EPDM avec tuyaux de descente
- Toutes les dimensions du plan d'étage sont les dimensions des murs extérieurs. Les modèles de ces pages sont livrés à l'état brut (non peints, sans toiture). Les images sur ces pages peuvent montrer des accessoires spéciaux qui ne sont pas inclus dans la livraison.

NOUVEAU

- Les couleurs de toutes les portes et fenêtres et des tables debout peuvent être RAL ou émaillées.
- Prétraitement à l'huile des maisons (tous les côtés), y compris le sol et le toit, sans portes ni fenêtres, en couleur naturelle, chêne clair ou gris antique.
- Maisons modulaires de différentes tailles (jusqu'à 300 x 400 cm) avec possibilité de différentes formes de toit

CONTENU

- Maisons modulaires Page 3 - 5
- Maisons madriers 28 mm Page 6 - 16
- Maisons madriers 33 mm Page 17
- Maisons madriers 45 mm Page 18 - 22
- Table de Bar, Kiosque de Vente Page 23 - 24
- Auvents latéraux, extensions Page 24 - 27
- Accessoires (portes, fenêtres, etc.) Page 28 - 31

Vous trouverez des carports, des espaces extérieurs et d'autres modèles de maisons en bois massif, ainsi que des accessoires en option pour les différentes maisons sur notre page d'accueil BHB.

NOUVEAUTÉ



INFORMATIONS

Aides au montage pour nos modèles Zuluna:
Ce code QR vous amène à notre page de téléchargement, y compris les instructions de montage. Celles-ci sont disponibles sous forme de PDF ou d'instructions vidéo. Mais vous pouvez également utiliser l'élément de téléchargement sur notre page d'accueil : www.bertsch-holzbau.eu
Sous réserve de modifications techniques et d'erreurs.



NOUVEAU ZULUNA

- Maisons modulaires avec 3 variantes de toit différentes et 2 conceptions de coffrage de mur différentes
- Tous les kits de maison sans sol (les packs de plancher sont des accessoires en option)
- Toutes les portes et. Les fenêtres de la gamme Zuluna sont généralement possibles.
- Les portes du programme de maisons profilées pour les nouvelles maisons modulaires sont également disponibles moyennant un supplément.
- Nouveau dans la gamme : 2 portes intérieures coulissantes et 2 portes fermées au ras du mur (convient UNIQUEMENT aux maisons modulaires).
- Les maisons modulaires (murs, panneaux de toit et avant-toits à l'extérieur, portes et fenêtres des deux côtés) sont disponibles au choix en couleurs RAL ou Lasur
- Une nouvelle section des murs
1.) éléments de mur horizontaux 2.) pas de joints de mur verticaux 3.) avec des membranes de façade perméables à la vapeur et une ventilation de mur arrière

tailles de maisons disponibles	Auvents latéraux disponibles	tailles de maisons disponibles	Auvents latéraux disponibles
• (largeur x profondeur)	(largeur)	• (largeur x profondeur)	(largeur)
• 200 x 200 cm	125 cm	• 300 x 250 cm	125 cm
• 250 x 200 cm	125 cm	• 350 x 250 cm	125 cm
• 300 x 200 cm	125 cm	• 400 x 250 cm	125 cm
• 350 x 200 cm	125 cm	• 300 x 300 cm	125 cm
• 400 x 200 cm	125 cm	• 350 x 300 cm	125 cm
• 250 x 250 cm	125 cm	• 400 x 300 cm	125 cm

ID 1000



MHH-3025-CUBO

Coffrage Mural: Trapez Épicéa, Forme de toit: Toit plat
Madriers: 15 mm, Dimensions des murs (L/l): 300 x 250 cm
Hauteur du mur / Façade: 234 cm
La Pente de Toit: 1 °
Porte: ST 125 x 200 ..., Fenêtre: EF 100 x 40 ...
Accessoires en Option: cadre de plancher: FR15-3025,
1 x Tuyau de Descente: F2 (Special), 1 x Feuille EPDM: EPDM-0005

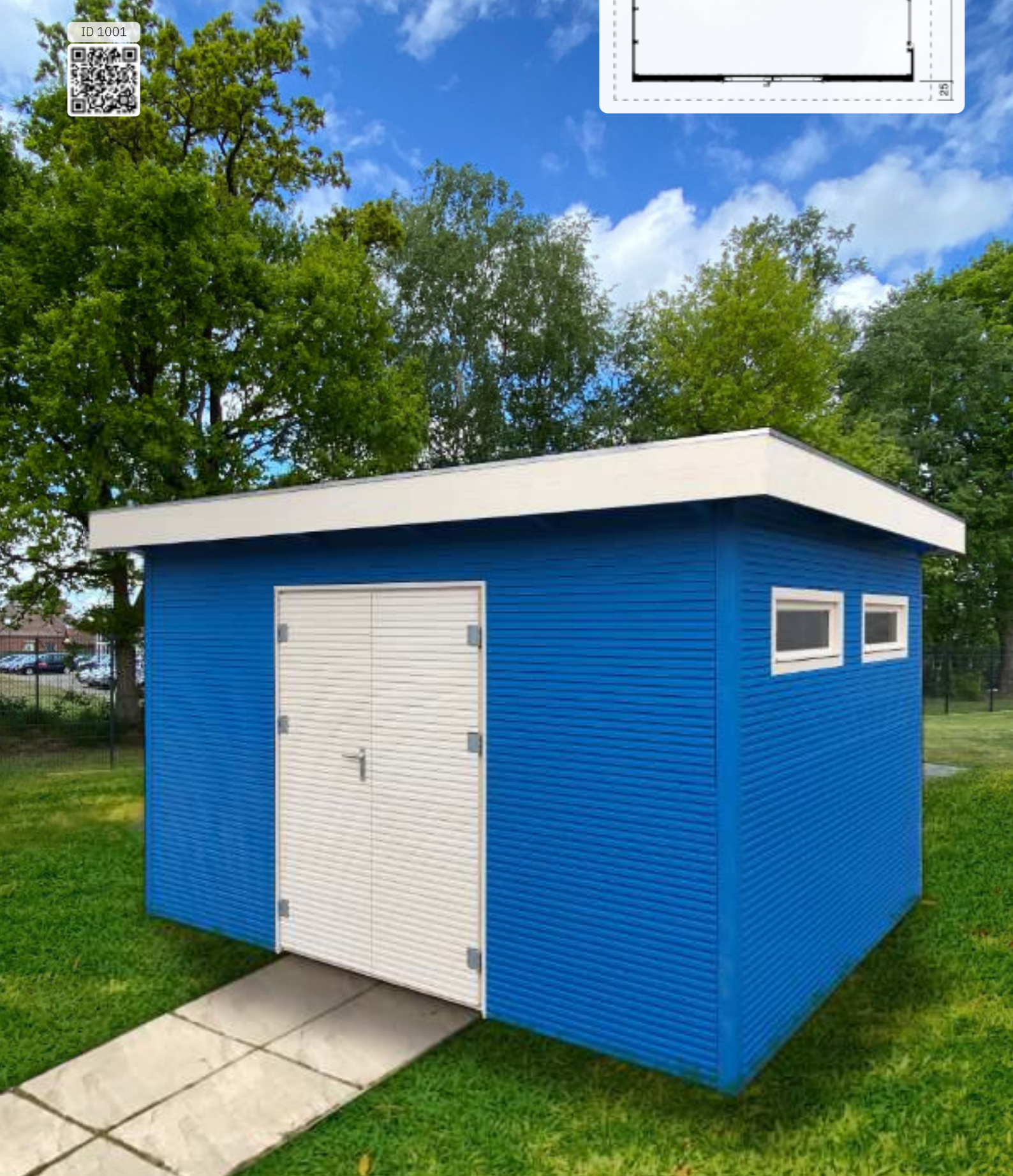
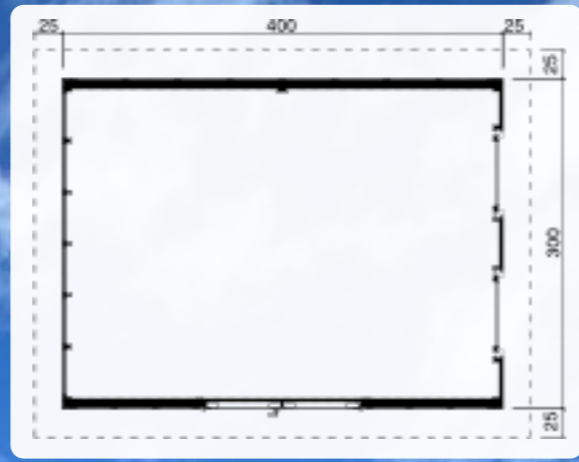


MHH-4030-F



Coffrage Mural: Trapez Épicéa, Forme de toit: Toit plat
Madriers: 15 mm, Dimensions des murs (L/l): 400 x 300 cm
Hauteur du mur / Façade: 246 cm
Débord de toit tout autour: 25 cm, La Pente de Toit: 1 °
Porte: DT 150 x 194, Fenêtre: 2 x EF 80 x 40
Accessoires en Option: cadre de plancher: FR15-4030,
1 x Tuyau de Descente: F1, 1 x Feuille EPDM: EPDM-0041

ID 1001

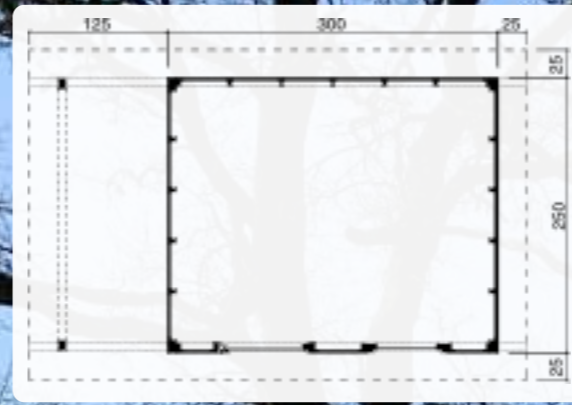


MHH-3025-P



Coffrage Mural: Épicéa Profilé, Forme de toit: Toit monopente
Madriers: 15 mm, Dimensions des murs (L/l): 300 x 250 cm
La Hauteur de Faîtage: 257 cm
Débord de toit tout autour: 25 cm, La Pente de Toit: 10 °
Porte: ET 84 x 194, Fenêtre: EF 75 x 92
Accessoires en Option: cadre de plancher: FR15-3025,
1 x Gouttière: 302Bx, 7 x Paquet de bardeaux

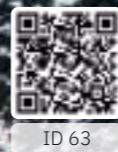
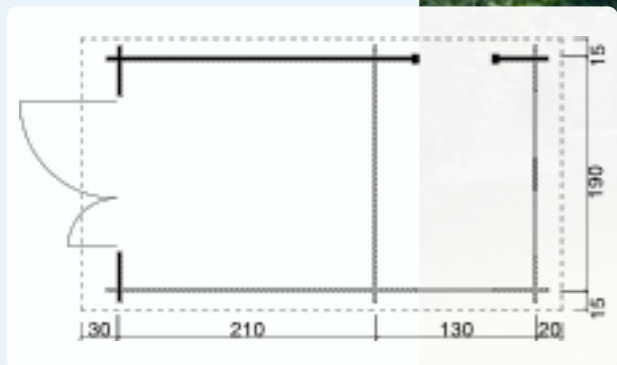
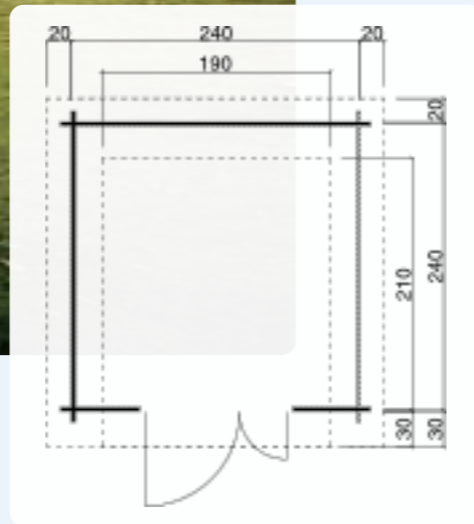
ID 1002





TS-H28-1921, TS-H28-1924, TS-H28-2424 ⓘ

Forme de toit: Toit à pignon
 Madriers: 28 mm,
 Dimensions des murs (L/l): 190 x 210 cm, 190 x 240 cm, 240 x 240 cm
 Hauteur de Paroi Latérale: 190 cm, La Hauteur de Faîtage: 224 cm
 débord de toit (Av/Ar/G/D): 30, 20, 20, 20 cm, La Pente de Toit: 20 °
 Surface du toit: 6,5 m²
 Porte: DT 130 x 184
 Accessoires en Option: cadre de plancher: FR28-1921,
 1 x Gouttière: 221B, 3 x Paquet de bardeaux



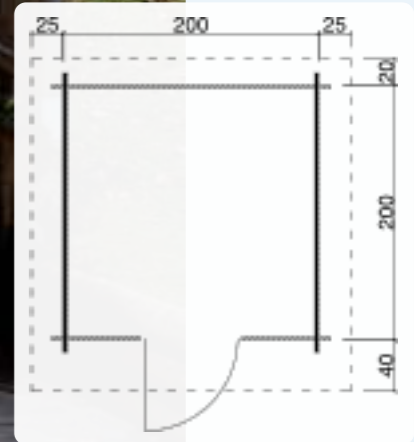
TS-H28-1934 ⓘ

Forme de toit: Toit à pignon
 Madriers: 28 mm, Dimensions des murs (L/l): 190 x 340 cm
 Hauteur de Paroi Latérale: 190 cm, La Hauteur de Faîtage: 224 cm
 débord de toit (Av/Ar/G/D): 30, 20, 15, 15 cm, La Pente de Toit: 20 °
 Surface du toit: 9,4 m²
 Porte: DT 130 x 184
 Accessoires en Option: cadre de plancher: FR28-1934,
 1 x Gouttière: 222B, 4 x Paquet de bardeaux



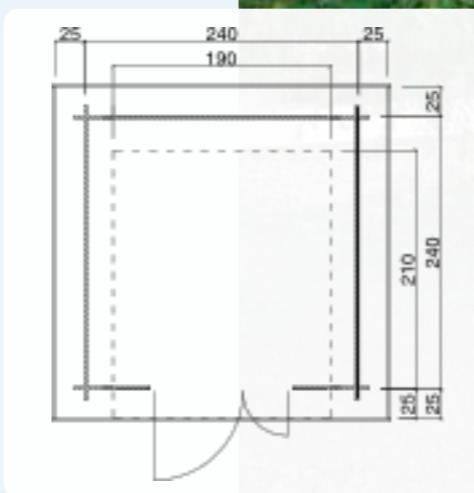
H28-2020-ET ⓘ

Forme de toit: Toit à pignon
 Madriers: 28 mm, Dimensions des murs (L/l): 200 x 200 cm
 Hauteur de Paroi Latérale: 201 cm, La Hauteur de Faîtage: 230 cm
 débord de toit (Av/Ar/G/D): 40, 20, 25, 25 cm, La Pente de Toit: 15 °
 Surface du toit: 6,8 m²
 Porte: ET 84 x 184
 Accessoires en Option: cadre de plancher: FR28-2020,
 1 x Gouttière: 221B, 3 x Paquet de bardeaux



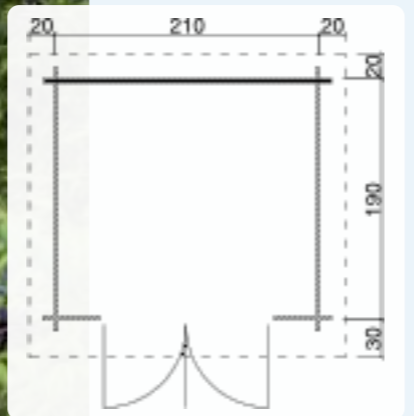
TS-H28-2119F, TS-H28-2419F, TS-H28-2424F ⓘ

Forme de toit: Toit plat
 Madriers: 28 mm,
 Dimensions des murs (L/l): 210 x 190 cm, 240 x 190 cm, 240 x 240 cm
 Hauteur du mur / Façade: 207 cm
 Hauteur du mur / Arrière: 201 cm
 Débord de toit tout autour: 25 cm, La Pente de Toit: 2 °, 1 °, 1 °
 Surface du toit: 6,3 m²
 Porte: DT 130 x 184
 Accessoires en Option: cadre de plancher: FR28-2119,
 1 x Tuyau de Descente: F1, 1 x Feuille EPDM: EPDM-0004





ID 64

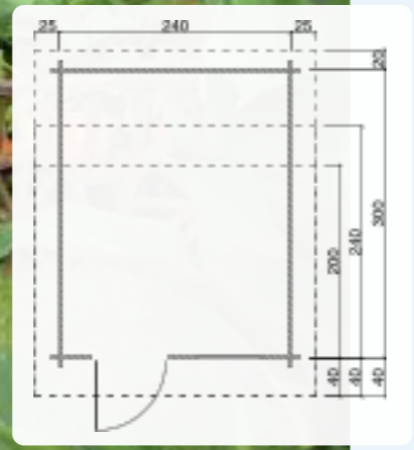


TS-H28-2119-DT ⓘ
 Forme de toit: Toit à pignon
 Madriers: 28 mm, Dimensions des murs (L/l): 210 x 190 cm
 Hauteur de Paroi Latérale: 190 cm, La Hauteur de Faîtage: 231 cm
 débord de toit (Av/Ar/G/D): 30, 20, 20, 20 cm, La Pente de Toit: 20 °
 Surface du toit: 6,4 m²
 Porte: DT 142 x 184
 Accessoires en Option: cadre de plancher: FR28-1921,
 1 x Gouttière: 220B, 3 x Paquet de bardeaux

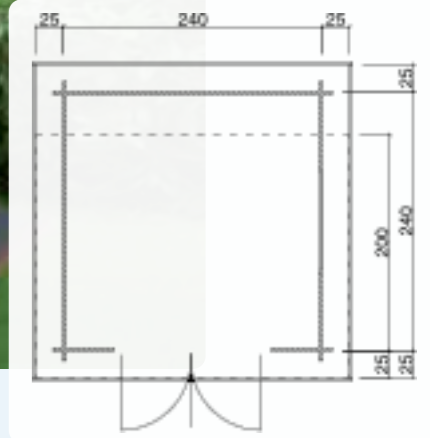
Forme de toit: Toit à pignon
 Madriers: 28 mm,
 Dimensions des murs (L/l): 240 x 200 cm, 240 x 240 cm, 240 x 300 cm
 Hauteur de Paroi Latérale: 201 cm, La Hauteur de Faîtage: 236 cm
 débord de toit (Av/Ar/G/D): 40, 20, 25, 25 cm, La Pente de Toit: 15 °
 Surface du toit: 8,2 m²
 Porte: ET 84 x 184, Fenêtre: EF 75 x 92
 Accessoires en Option: cadre de plancher: FR28-2420,
 1 x Gouttière: 221B, 3 x Paquet de bardeaux



ID 77



ID 85

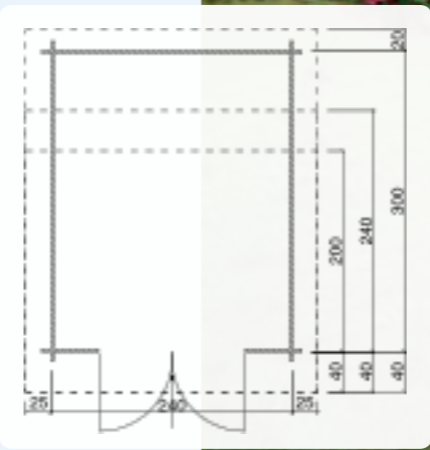


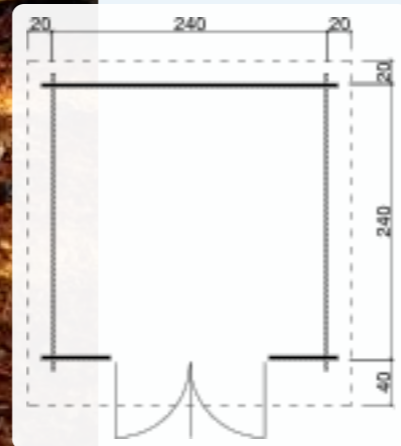
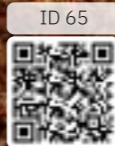
H28-2420F-DT-EF, H28-2424F-DT-EF ⓘ
 Forme de toit: Toit plat
 Madriers: 28 mm,
 Dimensions des murs (L/l): 240 x 200 cm, 240 x 240 cm
 Hauteur du mur / Façade: 218 cm
 Hauteur du mur / Arrière: 212 cm
 Débord de toit tout autour: 25 cm, La Pente de Toit: 2 °
 Surface du toit: 7,5 m²
 Porte: DT 150 x 184, Fenêtre: EF 100 x 40
 Accessoires en Option: cadre de plancher: FR28-2420,
 1 x Tuyau de Descente: F1, 1 x Feuille EPDM: EPDM-0005

Forme de toit: Toit à pignon
 Madriers: 28 mm,
 Dimensions des murs (L/l): 240 x 200 cm, 240 x 240 cm, 240 x 300 cm
 Hauteur de Paroi Latérale: 201 cm, La Hauteur de Faîtage: 236 cm
 débord de toit (Av/Ar/G/D): 40, 20, 25, 25 cm, La Pente de Toit: 15 °
 Surface du toit: 8,2 m²
 Porte: DT 150 x 184
 Accessoires en Option: cadre de plancher: FR28-2420,
 1 x Gouttière: 221B, 3 x Paquet de bardeaux



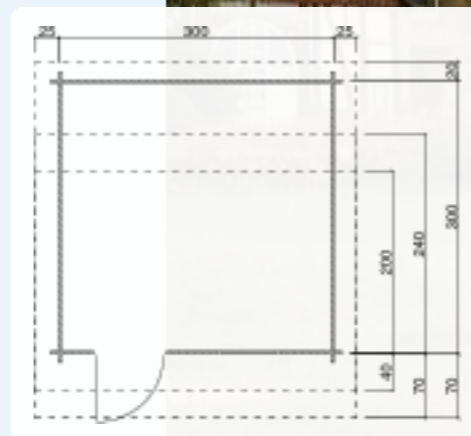
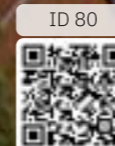
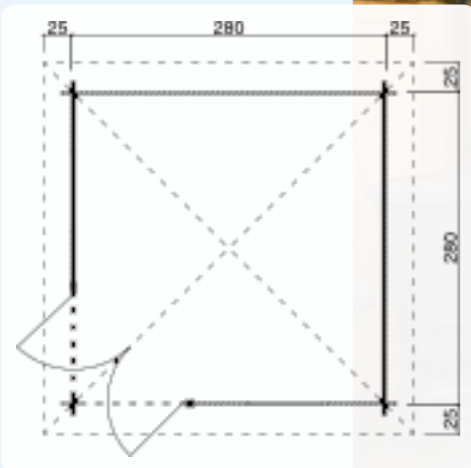
ID 661





TS-H28-2424-DT

Forme de toit: Toit à pignon
 Madriers: 28 mm, Dimensions des murs (L/l): 240 x 240 cm
 Hauteur de Paroi Latérale: 190 cm, La Hauteur de Faîtage: 236 cm
 débord de toit (Av/Ar/G/D): 40, 20, 20, 20 cm, La Pente de Toit: 20 °
 Surface du toit: 9 m²
 Porte: DT 142 x 184
 Accessoires en Option: cadre de plancher: FR28-2424,
 1 x Gouttière: 221B, 4 x Paquet de bardeaux



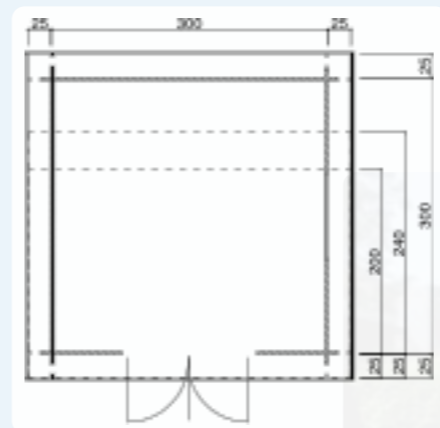
H28-3020-ET-EF, H28-3024-ET-EF, H28-3030-ET-EF

Forme de toit: Toit à pignon
 Madriers: 28 mm,
 Dimensions des murs (L/l): 300 x 200 cm, 300 x 240 cm, 300 x 300 cm
 Hauteur de Paroi Latérale: 201 cm, La Hauteur de Faîtage: 245 cm
 débord de toit (Av/Ar/G/D): 40/70, 20, 25, 25 cm, La Pente de Toit: 15 °
 Surface du toit: 9,8 m²
 Porte: ET 84 x 184, Fenêtre: EF 75 x 92
 Accessoires en Option: cadre de plancher: FR28-3020,
 1 x Gouttière: 221B, 4 x Paquet de bardeaux



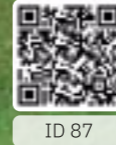
TS-H28-2828-5P-DT

Forme de toit: Toit a plusieurs pentes
 Madriers: 28 mm, Dimensions des murs (L/l): 280 x 280 cm
 Hauteur de Paroi Latérale: 212 cm, La Hauteur de Faîtage: 291 cm
 Débord de toit tout autour: 25 cm, La Pente de Toit: 25 °
 Surface du toit: 12 m²
 Porte: DT 142 x 184, Fenêtre: 2 x EF 75 x 92
 Accessoires en Option: cadre de plancher: inclusive,
 1 x Gouttière: 441Bx, 6 x Paquet de bardeaux



H28-3020F-DT-EF, H28-3024F-DT-EF, H28-3030F-DT-EF

Forme de toit: Toit plat
 Madriers: 28 mm,
 Dimensions des murs (L/l): 300 x 200 cm, 300 x 240 cm, 300 x 300 cm
 Hauteur du mur / Façade: 218 cm
 Hauteur du mur / Arrière: 212 cm
 Débord de toit tout autour: 25 cm, La Pente de Toit: 2 °
 Surface du toit: 8,8 m²
 Porte: DT 150 x 184, Fenêtre: EF 100 x 40
 Accessoires en Option: cadre de plancher: FR28-3020,
 1 x Tuyau de Descente: F1, 1 x Feuille EPDM: EPDM-0007

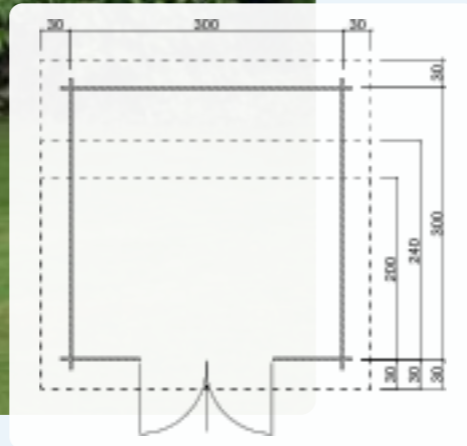




ID 90



La variante illustrée dispose d'équipements en option



H28-3020P-DT, H28-3024P-DT, H28-3030P-DT

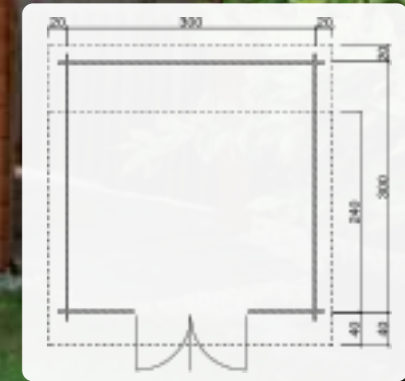
Forme de toit: Toit monopente
 Madriers: 28 mm,
 Dimensions des murs (L/l): 300 x 200 cm, 300 x 240 cm, 300 x 300 cm
 Hauteur du mur / Façade: 234 cm
 Hauteur du mur / Arrière: 201 cm
 Débord de toit tout autour: 30 cm, La Pente de Toit: 10 °, 8 °, 6 °
 Surface du toit: 9,4 m²
 Porte: DT 150 x 184
 Accessoires en Option: cadre de plancher: FR28-3020,
 1 x Gouttière: 202B, 4 x Paquet de bardeaux

H28-3020-DT, H28-3024-DT, H28-3030-DT

Forme de toit: Toit à pignon
 Madriers: 28 mm,
 Dimensions des murs (L/l): 300 x 200 cm, 300 x 240 cm, 300 x 300 cm
 Hauteur de Paroi Latérale: 201 cm, La Hauteur de Faîtage: 245 cm
 débord de toit (Av/Ar/G/D): 40/70, 20, 25, 25 cm, La Pente de Toit: 15 °
 Surface du toit: 9,8 m²
 Porte: DT 150 x 184
 Accessoires en Option: cadre de plancher: FR28-3020,
 1 x Gouttière: 221B, 4 x Paquet de bardeaux



ID 66



La variante illustrée dispose d'équipements en option

TS-H28-3024-DT, TS-H28-3030-DT

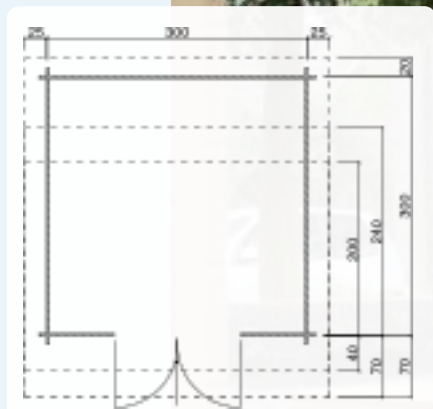
Forme de toit: Toit à pignon
 Madriers: 28 mm,
 Dimensions des murs (L/l): 300 x 240 cm, 300 x 300 cm
 Hauteur de Paroi Latérale: 190 cm, La Hauteur de Faîtage: 247 cm
 débord de toit (Av/Ar/G/D): 40, 20, 20, 20 cm, La Pente de Toit: 20 °
 Surface du toit: 10,9 m²
 Porte: DT 142 x 184
 Accessoires en Option: cadre de plancher: FR28-3024,
 1 x Gouttière: 221B, 5 x Paquet de bardeaux

TS-H28-3024F-DT

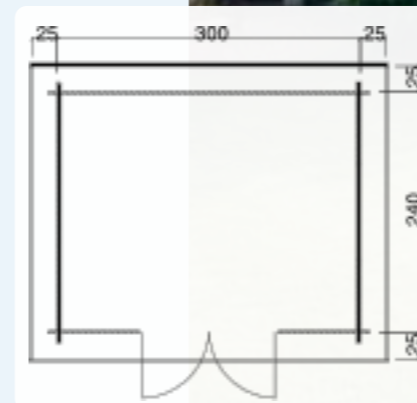
Forme de toit: Toit plat
 Madriers: 28 mm, Dimensions des murs (L/l): 300 x 240 cm
 Hauteur du mur / Façade: 207 cm
 Hauteur du mur / Arrière: 201 cm
 Débord de toit tout autour: 25 cm, La Pente de Toit: 1 °
 Surface du toit: 8,4 m²
 Porte: DT 142 x 184, Fenêtre: EF 100 x 40
 Accessoires en Option: cadre de plancher: FR28-3024,
 1 x Tuyau de Descente: F1, 1 x Feuille EPDM: EPDM-0035



ID 64



ID 68



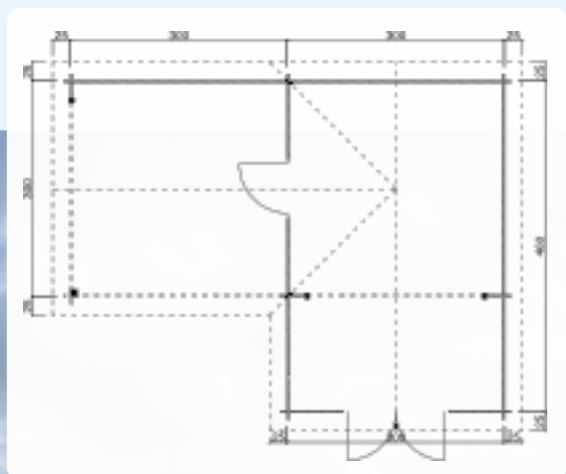
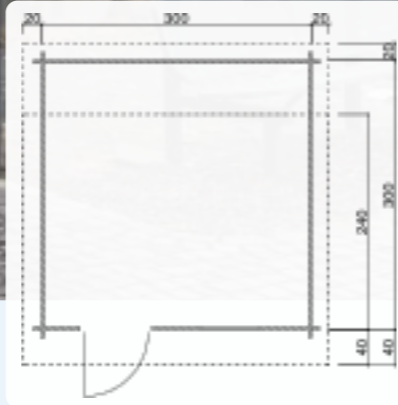


ID 659

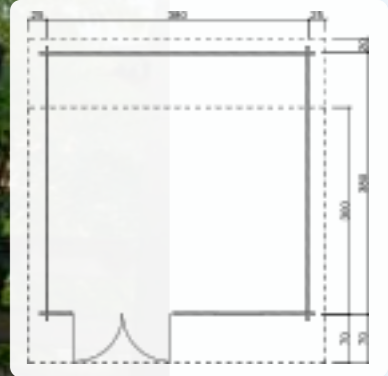


TS-H28-3024-ET-EF, TS-H28-3030-ET-EF ⓘ

Forme de toit: Toit à pignon
 Madriers: 28 mm,
 Dimensions des murs (L/l): 300 x 240 cm, 300 x 300 cm
 Hauteur de Paroi Latérale: 190 cm, La Hauteur de Faîtage: 247 cm
 débord de toit (Av/Ar/G/D): 40, 20, 20, 20 cm, La Pente de Toit: 20 °
 Surface du toit: 10,9 m²
 Porte: ET 84 x 184, Fenêtre: EF 75 x 92
 Accessoires en Option: cadre de plancher: FR28-3024,
 1 x Gouttière: 221B, 5 x Paquet de bardeaux



Le modèle présenté contient un équipement spécial.



ID 83



H28-3830-DT-EF, H28-3838-DT-EF ⓘ

Forme de toit: Toit à pignon
 Madriers: 28 mm,
 Dimensions des murs (L/l): 380 x 300 cm, 380 x 380 cm
 Hauteur de Paroi Latérale: 201 cm, La Hauteur de Faîtage: 254 cm
 débord de toit (Av/Ar/G/D): 70, 20, 25, 25 cm, La Pente de Toit: 15 °
 Surface du toit: 18 m²
 Porte: DT GH 150 x 184 ..., Fenêtre: EF 75 x 92
 Accessoires en Option: cadre de plancher: FR28-3830,
 1 x Gouttière: 222B, 7 x Paquet de bardeaux



H28-3842-2ET-EF ⓘ

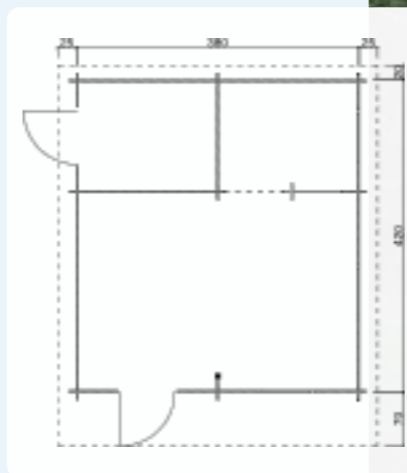
Forme de toit: Toit à pignon
 Madriers: 28 mm, Dimensions des murs (L/l): 380 x 420 cm
 Hauteur de Paroi Latérale: 212 cm, La Hauteur de Faîtage: 268 cm
 débord de toit (Av/Ar/G/D): 70, 20, 25, 25 cm, La Pente de Toit: 15 °
 Surface du toit: 22,7 m²
 Porte: 2 x ET 84 x 184, Fenêtre: 3 x EF 75 x 92
 Accessoires en Option: cadre de plancher: FR28-3842,
 1 x Gouttière: 223B, 9 x Paquet de bardeaux



ID 45

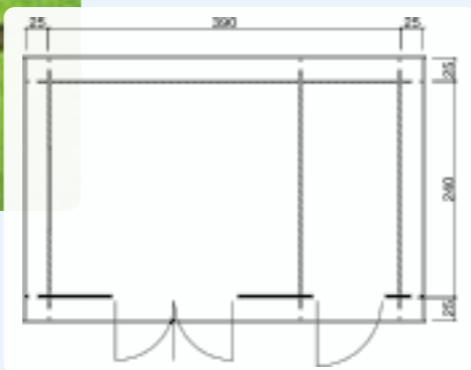


ID 75





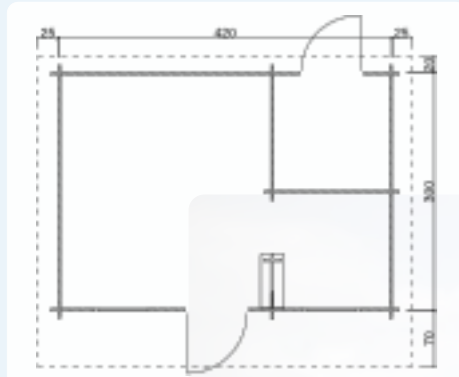
ID 69



TS-H28AN-3924F-DT



Forme de toit: Toit plat
 Madriers: 28 mm, Dimensions des murs (L/l): 390 x 240 cm
 Hauteur du mur / Façade: 207 cm
 Hauteur du mur / Arrière: 201 cm
 Débord de toit tout autour: 25 cm, La Pente de Toit: 1 °
 Surface du toit: 12,8 m²
 Porte: DT 142 x 184; ET 84 x 184, Fenêtre: EF 100 x 40
 Accessoires en Option: cadre de plancher: FR28-3924,
 1 x Tuyau de Descente: F1, 1 x Feuille EPDM: EPDM-0041



H28-4230-ET-EF

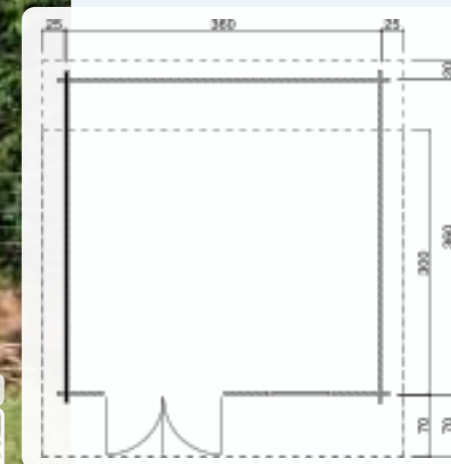
Forme de toit: Toit à pignon
 Madriers: 28 mm, Dimensions des murs (L/l): 420 x 300 cm
 Hauteur de Paroi Latérale: 201 cm, La Hauteur de Faîtage: 256 cm
 débord de toit (Av/Ar/G/D): 70, 20, 25, 25 cm, La Pente de Toit: 15 °
 Surface du toit: 19,2 m²
 Porte: 2 x ET 84 x 184, Fenêtre: 2 x EF 75 x 92
 Accessoires en Option: cadre de plancher: FR28-4230,
 1 x Gouttière: 222B, 8 x Paquet de bardeaux



ID 76



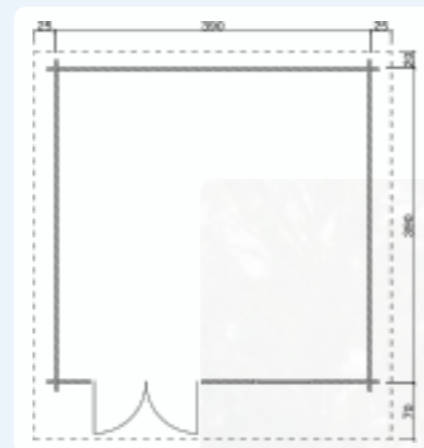
ID 71



TS-H33-3630-DT-EF, TS-H33-3636-DT-EF



Forme de toit: Toit à pignon
 Madriers: 33 mm,
 Dimensions des murs (L/l): 360 x 300 cm, 360 x 360 cm
 Hauteur de Paroi Latérale: 194 cm, La Hauteur de Faîtage: 257 cm
 débord de toit (Av/Ar/G/D): 70, 20, 25, 25 cm, La Pente de Toit: 20 °
 Surface du toit: 17 m²
 Porte: DT 142 x 184, Fenêtre: EF 75 x 92
 Accessoires en Option: cadre de plancher: FR33-3630,
 1 x Gouttière: 222B, 7 x Paquet de bardeaux



TS-H33-3939-DT-EF

Forme de toit: Toit à pignon
 Madriers: 33 mm, Dimensions des murs (L/l): 390 x 390 cm
 Hauteur de Paroi Latérale: 194 cm, La Hauteur de Faîtage: 263 cm
 débord de toit (Av/Ar/G/D): 70, 20, 25, 25 cm, La Pente de Toit: 20 °
 Surface du toit: 22,5 m²
 Porte: DT 142 x 184, Fenêtre: EF 75 x 92
 Accessoires en Option: cadre de plancher: FR33-3939,
 1 x Gouttière: 223B, 9 x Paquet de bardeaux



ID 73





ID 93



H45-3030-ET-EF

Forme de toit: Toit à pignon
 Madriers: 45 mm, Dimensions des murs (L/l): 300 x 300 cm
 Hauteur de Paroi Latérale: 207 cm, La Hauteur de Faîtage: 257 cm
 débord de toit (Av/Ar/G/D): 120, 20, 25, 25 cm, La Pente de Toit: 18 °
 Surface du toit: 16,3 m²
 Porte: ET 84 x 194, Fenêtre: EF 75 x 92
 Accessoires en Option: cadre de plancher: FR45-3030,
 1 x Gouttière: 422B, 7 x Paquet de bardeaux

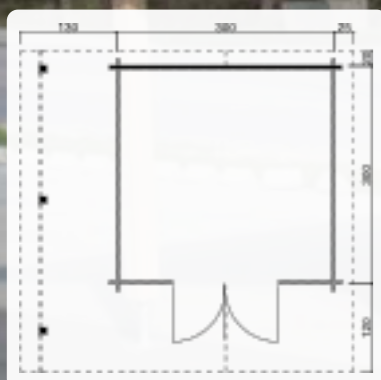


H45-3030-DT

Forme de toit: Toit à pignon
 Madriers: 45 mm, Dimensions des murs (L/l): 300 x 300 cm
 Hauteur de Paroi Latérale: 207 cm, La Hauteur de Faîtage: 257 cm
 débord de toit (Av/Ar/G/D): 120, 20, 25, 25 cm, La Pente de Toit: 18 °
 Surface du toit: 16,3 m²
 Porte: DT 150 x 194
 Accessoires en Option: cadre de plancher: FR45-3030,
 1 x Gouttière: 422B, Toit ouvrant (gauche ou droit): SD45-30,
 7 x Paquet de bardeaux, Fenêtre (EF): F45-K100



ID 667



La variante illustrée dispose d'équipements en option

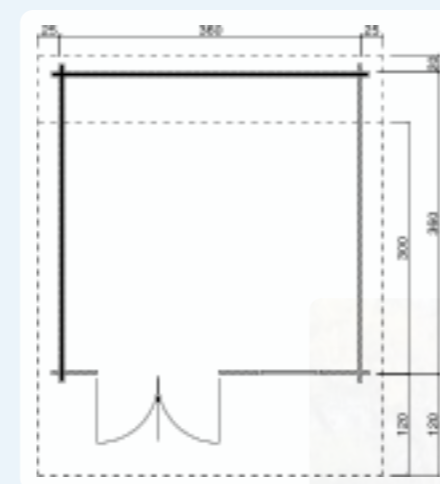
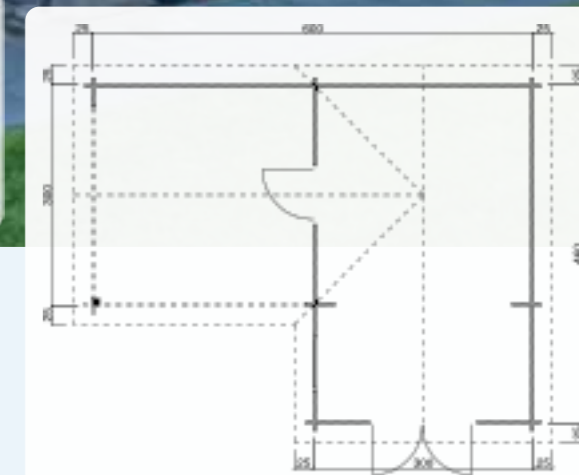


ID 726



H45 3046+300FS-DT-ET-EF

Forme de toit: Toit à pignon
 Madriers: 45 mm, Dimensions des murs (L/l): 300+300 x 460 cm
 Hauteur de Paroi Latérale: 220 cm, La Hauteur de Faîtage: 267,8 cm
 Débord de toit tout autour: 25 cm, La Pente de Toit: 18 °
 Porte: DT 150 x 194, ET 84 x 194, Fenêtre: EF 75 x 92
 Accessoires en Option: cadre de plancher: FR45-3046,
 1 x Gouttière: L-Form, 14 x Paquet de bardeaux, Mélèze de terrasse (m²): TD-L, (9 m²)

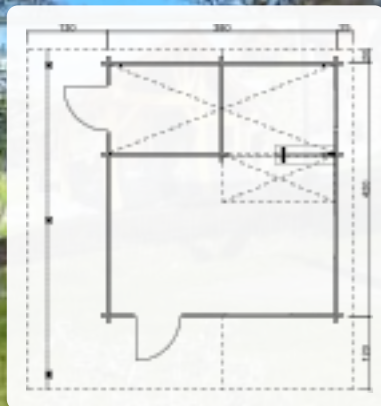


H45-3630-DT-EF, H45-3636-DT-EF

Forme de toit: Toit à pignon
 Madriers: 45 mm,
 Dimensions des murs (L/l): 360 x 300 cm, 360 x 360 cm
 Hauteur de Paroi Latérale: 207 cm, La Hauteur de Faîtage: 267 cm
 débord de toit (Av/Ar/G/D): 120, 20, 25, 25 cm, La Pente de Toit: 18 °
 Surface du toit: 19,4 m²
 Porte: DT 150 x 194, Fenêtre: EF 75 x 92
 Accessoires en Option: cadre de plancher: FR45-3630,
 1 x Gouttière: 422B, 8 x Paquet de bardeaux



ID 94



ID 46

La variante illustrée dispose d'équipements en option

H45plus 3842-2ET-DF-EF

Forme de toit: Toit à pignon
 Madriers: 45 mm, Dimensions des murs (L/l): 380 x 420 cm
 Hauteur de Paroi Latérale: 244,8 cm, La Hauteur de Faîtage: 326,5 cm
 débord de toit (Av/Ar/G/D): 120, 20, 25, 25 cm, La Pente de Toit: 23 °
 Porte: 2 x ET 84 x 194, Fenêtre: 2 x EF 75 x 92, DF 110 x 92 cm
 Accessoires en Option: cadre de plancher: FR45-3842,
 1 x Gouttière: 424B, 11 x Paquet de bardeaux, 3 x Pack de bardeaux pour t...,
 Toit ouvrant (gauche ou droit): SD45-42, Fenêtre (EF): F45-K080



H45-3930-DT-EF, H45-3939-DT-EF

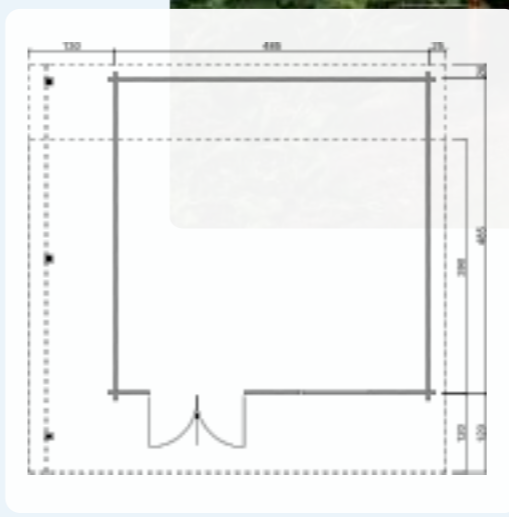
Forme de toit: Toit à pignon
 Madriers: 45 mm,
 Dimensions des murs (L/l): 390 x 300 cm, 390 x 390 cm
 Hauteur de Paroi Latérale: 207 cm, La Hauteur de Faîtage: 272 cm
 débord de toit (Av/Ar/G/D): 120, 20, 25, 25 cm, La Pente de Toit: 18 °
 Surface du toit: 20 m²
 Porte: DT 150 x 194, Fenêtre: EF 75 x 92
 Accessoires en Option: cadre de plancher: FR45-3930,
 1 x Gouttière: 422B, 8 x Paquet de bardeaux



ID 97



ID 100



La variante illustrée dispose d'équipements en option

H45-4839-DT-DF, H45-4848-DT-DF



Forme de toit: Toit à pignon
 Madriers: 45 mm,
 Dimensions des murs (L/l): 485 x 390 cm, 485 x 485 cm
 Hauteur de Paroi Latérale: 207 cm, La Hauteur de Faîtage: 287 cm
 débord de toit (Av/Ar/G/D): 120, 20, 25, 25 cm, La Pente de Toit: 18 °
 Surface du toit: 30 m²
 Porte: DT 150 x 194, Fenêtre: DF 110 x 92
 Accessoires en Option: cadre de plancher: FR45-4839,
 1 x Gouttière: 423B, 12 x Paquet de bardeaux, Toit ouvrant (gauche ou droit)

Le modèle présenté contient un équipement spécial.

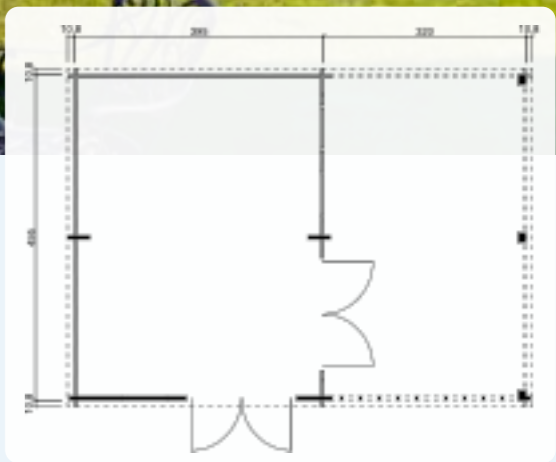


ID 42

H45 3949+320FS-2DT-3EF



Forme de toit: Toit plat
 Madriers: 45 mm, Dimensions des murs (L/l): 395 x 495 + SD320 cm
 Hauteur de Paroi Latérale: 244,8 cm, La Hauteur de Faîtage: 250,6 cm
 Débord de toit tout autour: 10,8 cm, La Pente de Toit: 2 °
 Surface du toit: 34 m²
 Porte: 2 x DT 176 x 200, Fenêtre: 3 x EF 70 x 197
 Accessoires en Option: cadre de plancher: FR45-4848,
 2 x Tuyau de Descente: F2 (Special), 1 x Feuille EPDM: EPDM-0111, 3 x Ancre de poteau réglable en hauteur: PFA-01, Mélèze de terrasse (m²): TD-L, (15.84 m²),
 revêtement de pied de poteau: PFV-01

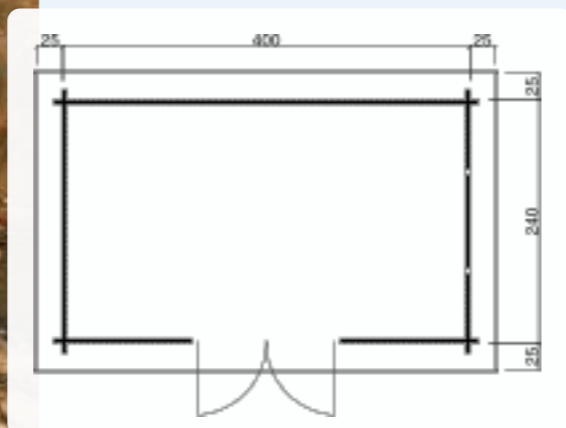




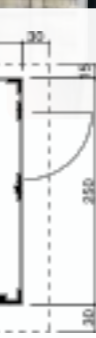
ID 96 La variante illustrée dispose d'équipements en option

H45-4024F-DT-EF

Forme de toit: Toit plat
 Madriers: 45 mm, Dimensions des murs (L/l): 400 x 240 cm
 Hauteur du mur / Façade: 225 cm
 Hauteur du mur / Arrière: 218 cm
 Débord de toit tout autour: 25 cm, La Pente de Toit: 2 °
 Surface du toit: 13,5 m²
 Porte: DT 150 x 194, Fenêtre: EF 100 x 40
 Accessoires en Option: cadre de plancher: FR45-4525,
 1 x Tuyau de Descente: F1, 1 x Feuille EPDM: EPDM-0043



ID 53



123 STAND DE VENTE P

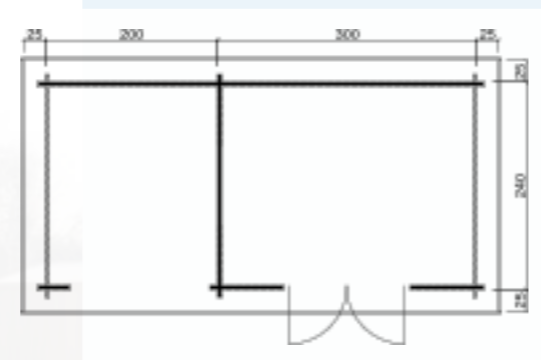
Forme de toit: Toit monopente
 Madriers: 19 mm, Dimensions des murs (L/l): 300 x 250 cm
 Hauteur du mur / Façade: 245 cm
 Hauteur du mur / Arrière: 202 cm
 débord de toit (Av/Ar/G/D): 30, 15, 30, 30 cm, La Pente de Toit: 10 °
 Volume de la pièce: 17 m³, Surface murale: 24 m², Surface du toit: 11 m²
 Porte: ET 79 x 181
 Accessoires en Option: Infos sur notre site



ID 1390

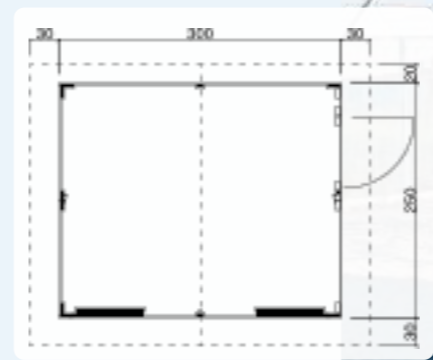


La variante illustrée dispose d'équipements en option



123 STAND DE VENTE S

Forme de toit: Toit à pignon
 Madriers: 19 mm, Dimensions des murs (L/l): 300 x 250 cm
 Hauteur de Paroi Latérale: 206 cm, La Hauteur de Faîtage: 265 cm
 débord de toit (Av/Ar/G/D): 30, 20, 30, 30 cm, La Pente de Toit: 18 °
 Volume de la pièce: 17 m³, Surface murale: 23 m², Surface du toit: 12 m²
 Porte: ET 79 x 181
 Accessoires en Option: Infos sur notre site



ID 54



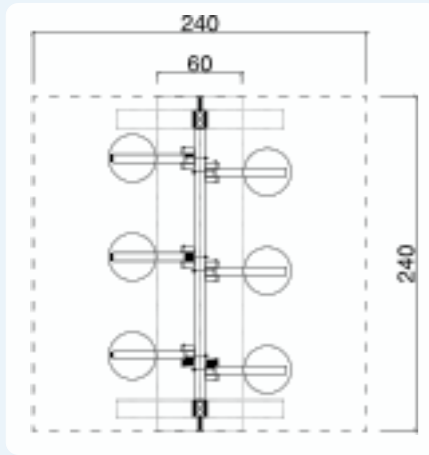
H45-3024F-DT-EF + SD

Forme de toit: Toit plat
 Madriers: 45 mm, Dimensions des murs (L/l): 240 x 300 cm
 Hauteur du mur / Façade: 225 cm
 Hauteur du mur / Arrière: 218 cm
 Débord de toit tout autour: 25 cm, La Pente de Toit: 2 °
 Porte: DT 150 x 194, Fenêtre: EF 100 x 40
 Accessoires en Option: cadre de plancher: FR45-2430,
 1 x Tuyau de Descente: F1, 1 x Feuille EPDM: EPDM-0047



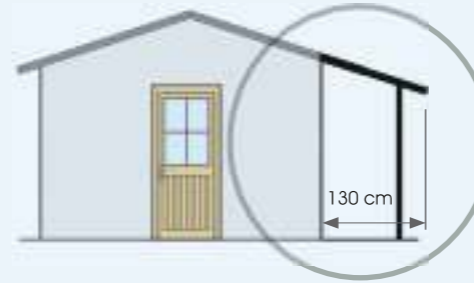
TABLE DE BAR

Forme de toit: Toit à pignon
 Dimensions des murs (L/l): 240 x 240 cm
 La Pente de Toit: 15 °
 Accessoires en Option: Infos sur notre site



ID 742

AUVENT LATÉRAL À GAUCHE OU À DROITE



SD28-20
 Epaisseur de paroi: 28 mm, Longueur: 200 cm

SD45-30
 Epaisseur de paroi: 45 mm, Longueur: 300 cm

SD28-24
 Epaisseur de paroi: 28 mm, Longueur: 240 cm

SD45-36
 Epaisseur de paroi: 45 mm, Longueur: 360 cm

SD28-30
 Epaisseur de paroi: 28 mm, Longueur: 300 cm

SD45-39
 Epaisseur de paroi: 45 mm, Longueur: 390 cm

SD28-38
 Epaisseur de paroi: 28 mm, Longueur: 380 cm

SD45-48
 Epaisseur de paroi: 45 mm, Longueur: 485 cm



ID 675

HL28A-20, HL28A-21, HL28A-24, HL28A-30



Forme de toit: Toit monopente
 Madriers: 28 mm,
 Dimensions des murs (L/l): 120 x 200 cm, 120 x 210 cm, 120 x 240 cm, 120 x 300 cm
 Accessoires en Option: cadre de plancher: FR28-1220,
 1 x Gouttière: 200B, 2 x Paquet de bardeaux

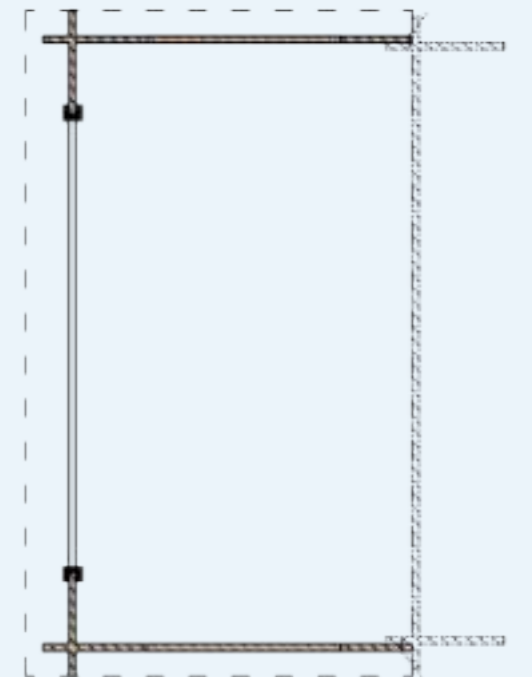
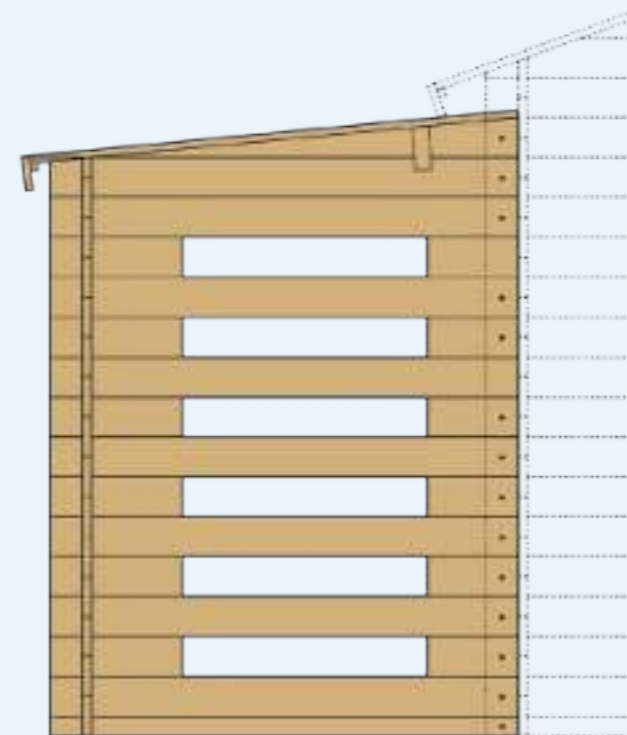


ID 108



TS-HL28-1221P, TS-HL

Forme de toit: Toit monopente
 Madriers: 28 mm,
 Dimensions des murs (L/l): 120 x 210 cm, 120 x 240 cm
 Hauteur du mur / Façade: 162,5 cm
 Hauteur du mur / Arrière: 173,5 cm
 débord de toit (Av/Ar/G/D): 15, 9, 9, 9 cm, La Pente de Toit: 5 °
 Surface du toit: 3,3 m²
 Accessoires en Option: cadre de plancher: FR28-1221,
 1 x Gouttière: 200B, 2 x Paquet de bardeaux





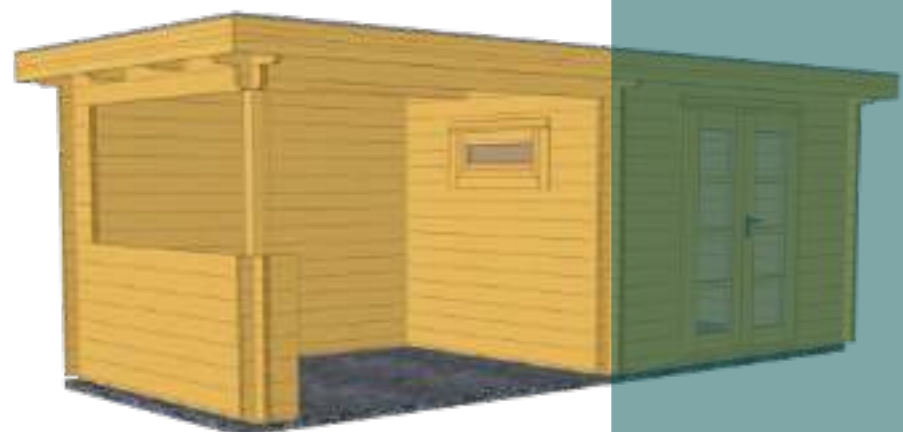
Toit latéral uniquement, pas de murs

Dimensions	Numéro d'article:
• 200 x 200 cm	SD-F-28-2020
• 240 x 200 cm	SD-F-28-2420
• 300 x 200 cm	SD-F-28-3020
• 200 x 240 cm	SD-F-28/-45-2024
• 240 x 240 cm	SD-F-28/-45-2424
• 300 x 240 cm	SD-F-28/-45-3024
• 200 x 300 cm	SD-F-28-2030
• 240 x 300 cm	SD-F-28-2430
• 300 x 300 cm	SD-F-28-3030



Toit latéral avec paroi arrière fermée

Largeur	Numéro d'article:
• 200 cm	RW-F-28/-45-R200
• 240 cm	RW-F-28/-45-R240
• 300 cm	RW-F-28/-45-R300



Toit latéral avec paroi arrière fermée et paroi latérale semi-fermée.

Profondeur	Numéro d'article:
• 200 cm	SW-F-28-HG200
• 240 cm	SW-F-28/-45-HG240
• 300 cm	SW-F-28-HG300



Toit latéral avec paroi arrière fermée et paroi latérale fermée.

Profondeur	Numéro d'article:
• 200 cm	SW-F-28-GG200
• 240 cm	SW-F-28/-45-GG240
• 300 cm	SW-F-28-GG300

ID 1390



Les commandes d'auvents latéraux ne sont possibles qu'avec la maison en raison de la construction continue. Ancrages de poteau réglables en hauteur illustrés sur la photo = équipement en option, fortement recommandé.



Un toit latéral (uniquement) sans de murs

Dimensions	Numéro d'article:
• 200 x 200 cm	SD-P-28-2020
• 240 x 200 cm	SD-P-28-2420
• 300 x 200 cm	SD-P-28-3020
• 200 x 240 cm	SD-P-28-2024
• 240 x 240 cm	SD-P-28-2424
• 300 x 240 cm	SD-P-28-3024
• 200 x 300 cm	SD-P-28-2030
• 240 x 300 cm	SD-P-28-2430
• 300 x 300 cm	SD-P-28-3030



Toit latéral avec paroi arrière fermée

Largeur	Numéro d'article:
• 200 cm	RW-P-28-R200
• 240 cm	RW-P-28-R240
• 300 cm	RW-P-28-R300



Toit latéral avec paroi arrière fermée et paroi latérale semi-fermée.

Profondeur	Numéro d'article:
• 200 cm	SW-P-28-HG200
• 240 cm	SW-P-28-HG240
• 300 cm	SW-P-28-HG300



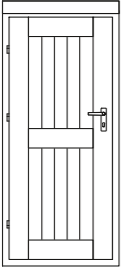
Toit latéral avec paroi arrière fermée et paroi latérale fermée.

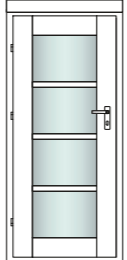
Profondeur	Numéro d'article:
• 200 cm	SW-P-28-GG200
• 240 cm	SW-P-28-GG240
• 300 cm	SW-P-28-GG300

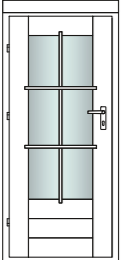
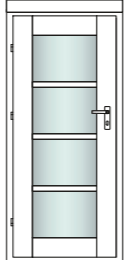
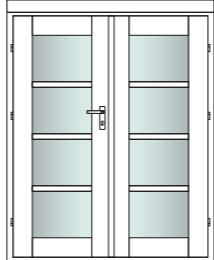

Les commandes d'auvents latéraux ne sont possibles qu'avec la maison en raison de la construction continue. Ancrages de poteau réglables en hauteur illustrés sur la photo = équipement en option, fortement recommandé.

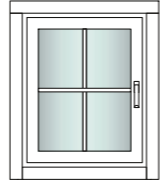
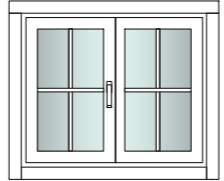

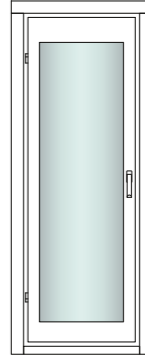
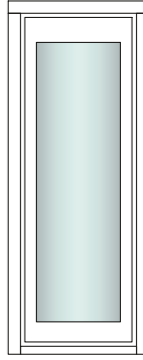
La version standard n'est possible que pour les maisons à profil.

La version standard n'est possible que pour les maisons à profil.

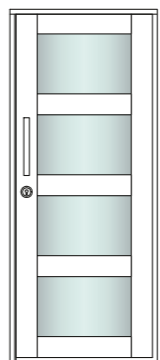
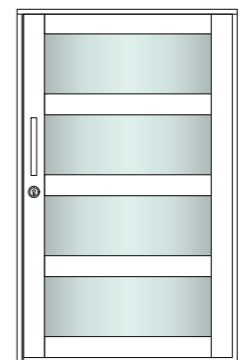
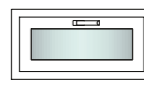
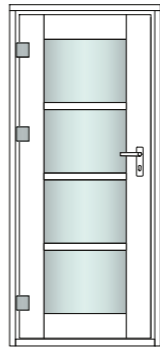
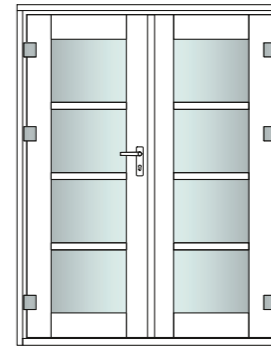
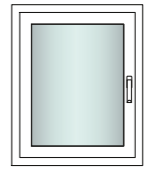
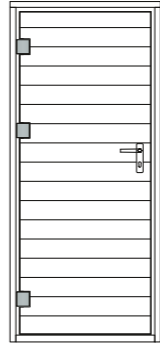
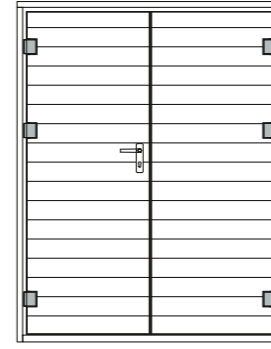
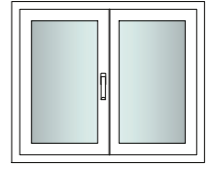
<p>T28-ET-GG Madrirs: 28mm Dim. : 84x184cm</p> 		<p>T28-DT-GG Madrirs: 28mm Dim. : 150x184cm</p>	<p>TS28-DT-A Madrirs: 28mm Dim.: 130x184cm</p>			<p>T45-DT-GV1 Madrirs: 45mm Dim.: 176x194cm (non échangeable avec d'autres portes)</p>
<p>T28+-ET-GG Madrirs: 28mm Dim. : 84x194cm</p>		<p>T28+-DT-GG Madrirs: 28mm Dim. : 150x194cm</p>	<p>TS28+-DT-A Madrirs: 28mm Dim.: 130x194cm</p>			
<p>T45-ET-GG Madrirs: 45mm Dim. : 84x194cm</p>		<p>T45-DT-GG Madrirs: 45mm Dim. : 150x194cm</p>				

<p>T28-ET-GH Madrirs: 28mm Dim. : 84x184cm</p>		<p>TS28-DT-GH Madrirs: 28mm Dim. : 142x184cm</p>	<p>T28-ET-GA3 Madrirs: 28mm Dim.: 84x184cm</p>		<p>T28-DT-GA3 Madrirs: 28mm Dim. : 150x184cm</p>
<p>T28+-ET-GH Madrirs: 28mm Dim. : 84x194cm</p>		<p>TS28+-DT-GH Madrirs: 28mm Dim. : 142x194cm</p>	<p>T28+-ET-GA3 Madrirs: 28mm Dim.: 84x194cm</p>		<p>T28+-DT-GA3 Madrirs: 28mm Dim. : 150x194cm</p>
<p>T45-ET-GH Madrirs: 45mm Dim. : 84x194cm</p>		<p>T28-DT-GH Madrirs: 28mm Dim. : 150x184cm</p>	<p>T45-ET-GA3 Madrirs: 45mm Dim.: 84x194cm</p>		<p>T45-DT-GA3 Madrirs: 45mm Dim. : 150x194cm</p>
		<p>T28+-DT-GH Madrirs: 28mm Dim. : 150x194cm</p>			
		<p>T45-DT-GH Madrirs: 45mm Dim. : 150x194cm</p>			

<p>T28-ET-GV3 Madrirs: 28mm Dim. : 84x184cm</p>		<p>T28-DT-GV3 Madrirs: 28mm Dim. : 150x184cm</p>	<p>T28-ET-GV1-QS Madrirs: 28mm Dim.: 84x184cm</p>		<p>T28-DT-GV1-QS Madrirs: 28mm Dim. : 150x184cm</p>
<p>T28+-ET-GV3 Madrirs: 28mm Dim. : 84x194cm</p>		<p>T28+-DT-GV3 Madrirs: 28mm Dim. : 150x194cm</p>	<p>T28+-ET-GV1-QS Madrirs: 28mm Dim.: 84x194cm</p>		<p>T28+-DT-GV1-QS Madrirs: 28mm Dim. : 150x194cm</p>
<p>T45-ET-GV3 Madrirs: 45mm Dim. : 84x194cm</p>		<p>T45-DT-GV3 Madrirs: 45mm Dim. : 150x194cm</p>	<p>T45-ET-GV1-QS Madrirs: 45mm Dim.: 84x194cm</p>		<p>T45-DT-GV1-QS Madrirs: 45mm Dim. : 150x194cm</p>

				
<p>F28-EF Madrirs: 28mm Dim.: 75x92cm</p>	<p>F28-DF Madrirs: 28mm Dim.: 110x92cm</p>	<p>F28-K80 Madrirs: 28mm Dim.: 80x40cm</p>	<p>F45-EBF Madrirs: 45mm Dim. : 70x191,5cm</p>	<p>F45-EBF-FEST Madrirs: 45mm Dim. : 70x191,5cm</p>
<p>F45-EF Madrirs: 45mm Dim.: 75x92cm</p>	<p>F45-DF Madrirs: 45mm Dim. : 110x92cm</p>	<p>F28-K100 Madrirs: 28mm Dim.: 100x40cm</p>		
		<p>F28-K125 Madrirs: 28mm Dim.: 125x40cm</p>		
		<p>F45-K80 Madrirs: 45mm Dim.: 80x40cm</p>		
		<p>F45-K100 Madrirs: 45mm Dim.: 100x40cm</p>		
		<p>F45-K125 Madrirs: 45mm Dim.: 125x40cm</p>		

UNIQUEMENT POUR LES MAISONS MODULAIRES ZULUNA

<p>MH-ST-S Madrirs: 15 mm Dim.: 84x200cm</p> 		<p>MH-ST-B Madrirs: 15 mm Dim.: 125x200cm</p>	
			<p>MH-K100 Madrirs: 15mm Dim.: 100x40cm</p>
			<p>MH-K125 Madrirs: 15mm Dim.: 125x40cm</p>
<p>MH-ET-GV1-QS Madrirs: 15mm Dim.: 84x194cm</p> 		<p>MH-DT-GV1-QS Madrirs: 15mm Dim. : 150x194cm</p>	
			<p>MH-EF Madrirs: 15mm Dim.: 75x92cm</p>
<p>MH-ET-GG-WB Madrirs: 15mm Dim.: 84x194cm</p> 		<p>MH-DT-GG-WB Madrirs: 15mm Dim.: 150x194cm</p>	
			<p>MH-DF Madrirs: 15mm Dim.: 110x92cm</p>



Porte pleine avec panneau de porte central et joint en caoutchouc. Serrure de porte avec insert cylindrique et quincaillerie de haute qualité.

BARDEAUX DE TOITURE EN BITUME

Commandez votre paquet de bardeaux en même temps et protégez votre toit et votre maison des intempéries. Choisissez parmi des bardeaux rectangulaires en rouge, vert, noir, bleu et brun ou Bardeaux queue de castor en rouge ou noir.

Bardeaux rectangulaires



R01 rouge
R02 vert
R03 anthracite
R04 bleu
R05 marron

Bardeaux de castor

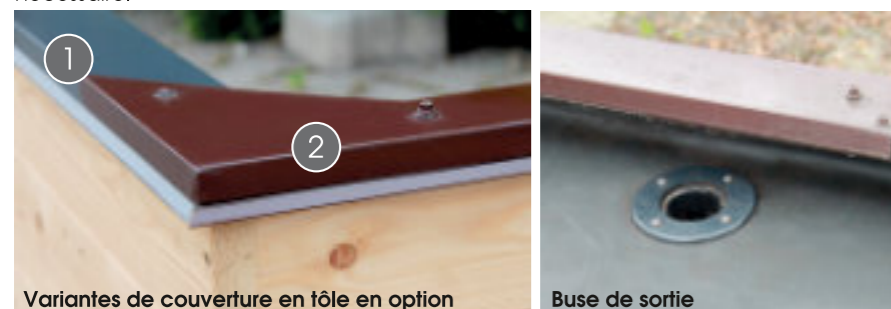


B01 rouget
B02 anthracite



KIT EPDM

Des kits EPDM adaptés à tous nos modèles de toit plat sont disponibles en tant qu'accessoires en option. Le kit EPDM comprend un film prêt à l'emploi, l'adhésif approprié requis (pleine surface) et un tuyau de descente. Vous disposez également du kit d'évacuation F1 (jusqu'à 200 cm de hauteur de mur) ou F2 (plus de 200 cm de hauteur de mur). Chacun de nos kits de drainage comprend tout le matériel de fixation nécessaire.



Variantes de couverture en tôle en option

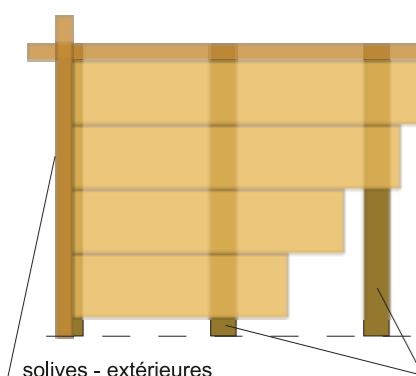
Buse de sortie

(uniquement en liaison avec une bande de recouvrement en bois sur la face inférieure) pour film EPDM :

RAL 7024 gris graphite, ① RAL 8017 brun chocolat ②

RAL 9005 noir, RAL 9006 blanc aluminium

LA CONSTRUCTION DU SOL



Châssis de fondation avec plancher de 19 mm

28mm
Solives extérieures 6/6 cm, intérieures 6/4 cm

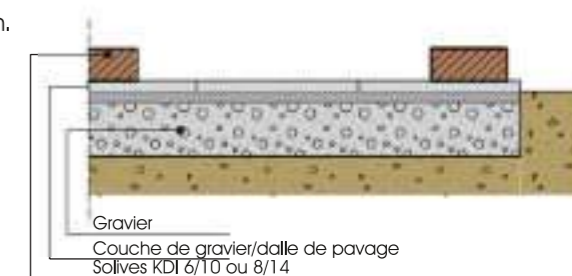
45mm
Solives extérieures 6/8 cm, intérieures 6/4 cm

solives - extérieures solives intérieures

TOUTES LES FONDATIONS DOIVENT ÊTRE PROTÉGÉES CONTRE LE GEL

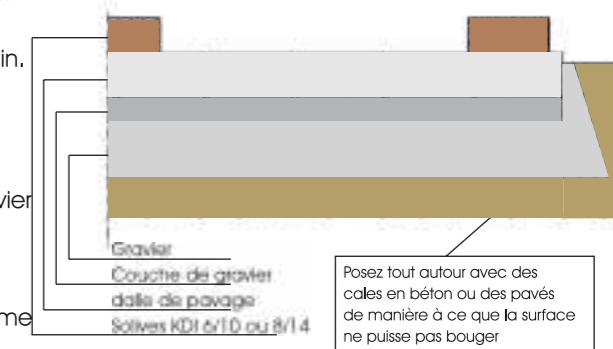
FONDATION DE SURFACE TYPE 1 pour maisons jusqu'à 380 x 380 cm

1. Marquez le site et creusez à une profondeur d'environ 15-20 cm. Marquez environ 25 cm de plus que les dimensions de l'abri de jardin. Considérez la taille de la terrasse ou des dépendances
2. Mettre en place du ballast de granulométrie 0-50, d'une hauteur d'environ 10-12 cm. Bien compacter le ballast afin d'éviter toute modification ultérieure du sol.
3. Mise en place des gravillons, hauteur environ 3-4 cm. Nivelé le gravier sur toute la surface.
4. Poser des dalles de pavage d'environ 4 à 5 cm de haut, disposer horizontalement.
5. Placer le bois KDI à 6/10 ou 8/14 cm. Veillez à ce qu'il soit de la même hauteur. Notez le tuyau vide pour le câblage électrique.



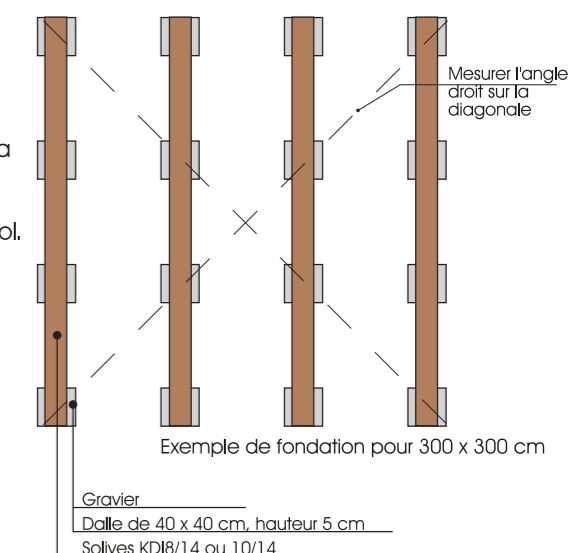
FONDATION DE BASE TYPE 2 pour maisons de dimensions à partir de 400 x 400 cm

1. Marquez la zone et creusez un trou d'environ 20 cm de profondeur. Marquez environ 25 cm de plus que les dimensions de l'abri de jardin. Considérez la taille de la terrasse ou des dépendances.
2. Mettre en place du ballast de granulométrie 0-50, d'une hauteur d'environ 7-10 cm. Bien compacter le ballast afin d'éviter toute modification ultérieure du sol.
3. Mise en place des gravillons, hauteur environ 3-4 cm. Nivelé le gravier sur toute la surface.
4. Poser des dalles de pavage d'environ 6 à 8 cm de haut, disposer horizontalement.
5. Placer le bois KDI à 6/10 ou 8/14 cm. Veillez à ce qu'il soit de la même hauteur. Notez le tuyau vide pour le câblage électrique.



FONDATIONS PONCTUELLES

1. Marquez la zone et creusez à environ 15 cm de profondeur. Marquez environ 25 cm de plus que les dimensions de l'abri de jardin. Considérez la taille de la terrasse ou des dépendances
2. Mettre en place du ballast de granulométrie 0-50, d'une hauteur d'environ 6 cm. Compactez bien le gravier pour éviter les amendements ultérieurs du sol.
3. Mise en place des gravillons, hauteur environ 3-4 cm. Nivelé le gravier sur toute la surface.
4. Insérer des dalles d'une hauteur d'environ 4-5 cm. Insérer horizontalement.
5. Placer le bois KDI à 8/14 ou 10/14 cm. Veillez à ce qu'il soit de la même hauteur. Notez le tuyau vide pour le câblage électrique.





Découvrez notre diversité et Individualité également sur Internet à:



www.bertsch-holzbau.eu

Vous pouvez obtenir des informations détaillées sur nos produits auprès de votre revendeur agréé !

Les articles, images et dessins figurant dans cette brochure sont protégés par le droit d'auteur. Toute réimpression, même partielle, est strictement interdite et nécessite notre autorisation écrite expresse. Les écarts de couleur par rapport aux couleurs originales sont dus au processus d'impression. Nous nous réservons le droit d'apporter des modifications techniques, des erreurs et des changements temporaires au modèle, les réclamations concernant le modèle sont exclues. Les illustrations peuvent montrer des équipements spéciaux qui ne sont pas inclus dans la livraison. Tous les modèles présentés sont des types standard et ne permettent aucune modification. Les dessins ne sont pas à l'échelle. Tous les modèles sont livrés à l'état brut (non peints, sans revêtement de toiture).

FR-2023-01-BHB-Zuluna