



Standardowy program o najlepszej jakości

*„Most do ...*



manufactured by  
**BERTSCH HOLZBAU**

KONSTRUKCJA NA SŁUPKACH ■ DOMY MODUŁOWE ■ TRADYCYJNE DOMKI Z PROFILI

*... fascynacji szytej na miarę“*

**23**

# Drodzy przyjaciele

Kupując model Zuluna wybierasz wysokiej jakości produkt drewniany. Sami produkujemy wszystkie elementy drewniane i zawsze jesteśmy w stanie osiągnąć niezmiennie wysoką jakość. Niezmiernie cieszymy się, że możemy teraz zaoferować Państwu również nowoczesne domy modułowe w wielu rozmiarach i trzech różnych kształtach dachu.

Życzymy Państwu wiele radości w wyborze domku

## ZULUNA – INFORMACJE

- Wysokiej jakości produkty
- Szeroka, stała gama modeli
- Doskonale wyselekcjonowane drewno, gładkie i ze zdrowymi sękami
- Drzwi z futrynami z drewna klejonego, progami drewnianymi i trzema zawiasami na skrzydło
- Okna i drzwi z uszczelkami gumowymi, szyby ze standardowego szkła; w modelach 45 mm opcjonalnie: szyby ISO i zawiasy po prawej stronie
- Wysokość drzwi 194 cm dla domów z bali 45 mm, opcjonalnie możliwe również dla modeli 28/33 mm.
- Okna z okuciami POL (rozwierno-uchylne)
- Proste szczyty, deski dachowe 19 mm
- Wszystkie podłogi z deskowaniem 19 mm (podłoga to opcjonalny dodatek) mają ramę fundamentową zamkniętą deskami
- Dodatkowe akcesoria: gont, rynny oraz folia EPDM wraz z rurami spustowymi
- Wszystkie wymiary na rzucie są wymiarami ścian zewnętrznych. Modele na tych stronach dostarczane są w stanie surowym (niemalowane, bez materiału pokrycia dachowego). Obrazy na tych stronach mogą przedstawiać specjalne akcesoria, które nie są częścią standardowej oferty.

## NOWOŚĆ

- Kolorystyka wszystkich drzwi i okien oraz barów możliwa w kolorach z palety RAL lub kolorów transparentnych
- Wstępna impregnacja olejem domów (ze wszystkich stron) łącznie z podłogą i dachem, bez drzwi i okien, w kolorze naturalnym (bezbarwnym), jasny dąb lub szary
- Domy modułowe w różnych rozmiarach (do 300 x 400 cm) z możliwością różnych kształtów dachu

## ZAWARTOŚĆ

- Domy Modułowe Strona 3 - 5
- Domy Profilowe 28 mm Strona 6 - 16
- Domy Profilowe 33 mm Strona 17
- Domy Profilowe 45 mm Strona 18 - 22
- Stół Barowy, Kiosk Sprzedażowy Strona 23 - 24
- Zadaszenia Boczne, Dobudówki Strona 24 - 27
- Akcesoria (Drzwi, Okna, etc.) Strona 28 - 31
- Carporty, Zadaszenia oraz więcej domków profilowych, jak i akcesoria dla różnych domków znajdą Państwo na naszej stronie internetowej.

NOWOŚĆ



## INFORMACJE

Pomoce montażowe do naszych modeli Zuluna:  
Ten kod QR prowadzi do naszej strony, z której można pobrać instrukcje montażowe w postaci PDF albo wideo. Dostępne są równieżw sekcji „do pobrania” na [www.bertsch-holzbau.eu](http://www.bertsch-holzbau.eu)  
Zmiany techniczne i błędy zastrzeżone.



## NOWOŚCI ZULUNA

- Domy modułowe z 3 różnymi wariantami dachu i 2 różnymi opcjami obicia
- Wszystkie modele są bez podłogi (pakiety podłogowe są akcesoriami opcjonalnymi)
- Możliwe są wszystkie drzwi i okna z programu Zuluna.
- Za dodatkową opłatą dostępne są również drzwi z programu domów profilowych do nowych domów modułowych.
- Nowość w asortymencie: 2 drzwi wewnętrzne przesuwne i 2 drzwi zamykane zlicowane ze ścianą (TYLKO do domów modułowych).
- Domy modułowe (ściany, panele dachowe i wypusty dachowe na zewnątrz, drzwi i okna z obu stron) są opcjonalnie dostępne w kolorach RAL lub transparentnych.
- Nowy system budowy ścian:  
1.) poziome elementy ściennie 2.) brak pionowych fug ściennych 3.) z paroprzepuszczalnymi membranami elewacyjnymi i tylną wentylacją ściany

dostarczane wielkości	dostarczane zadaszenia boczne	dostarczane wielkości	dostarczane zadaszenia boczne
• (szerokość x długość)	• (szerokość)	• (szerokość x długość)	• (szerokość)
• 200 x 200 cm	• 125 cm	• 300 x 250 cm	• 125 cm
• 250 x 200 cm	• 125 cm	• 350 x 250 cm	• 125 cm
• 300 x 200 cm	• 125 cm	• 400 x 250 cm	• 125 cm
• 350 x 200 cm	• 125 cm	• 300 x 300 cm	• 125 cm
• 400 x 200 cm	• 125 cm	• 350 x 300 cm	• 125 cm
• 250 x 250 cm	• 125 cm	• 400 x 300 cm	• 125 cm

ID 1000



### MHH-3025-CUBO

Obicie Ścian: Trapez Świerk, Kształt dachu: Dach Płaski  
Grubość: 15 mm, Wymiary ściany (Sz/D): 300 x 250 cm  
Wysokość ściany / Prząd: 234 cm  
Kąt dachu: 1 °  
Drzwi: ST 125 x 200 (Milchglas ..., Okna: EF 100 x 40 (Milchglas ...  
Opcjonalne Akcesoria: Podłoga/Rama fundamentowa: FR15-3025, 1 x Rura Spustowa: F2 (Special), 1 x Folia EPDM: EPDM-0005

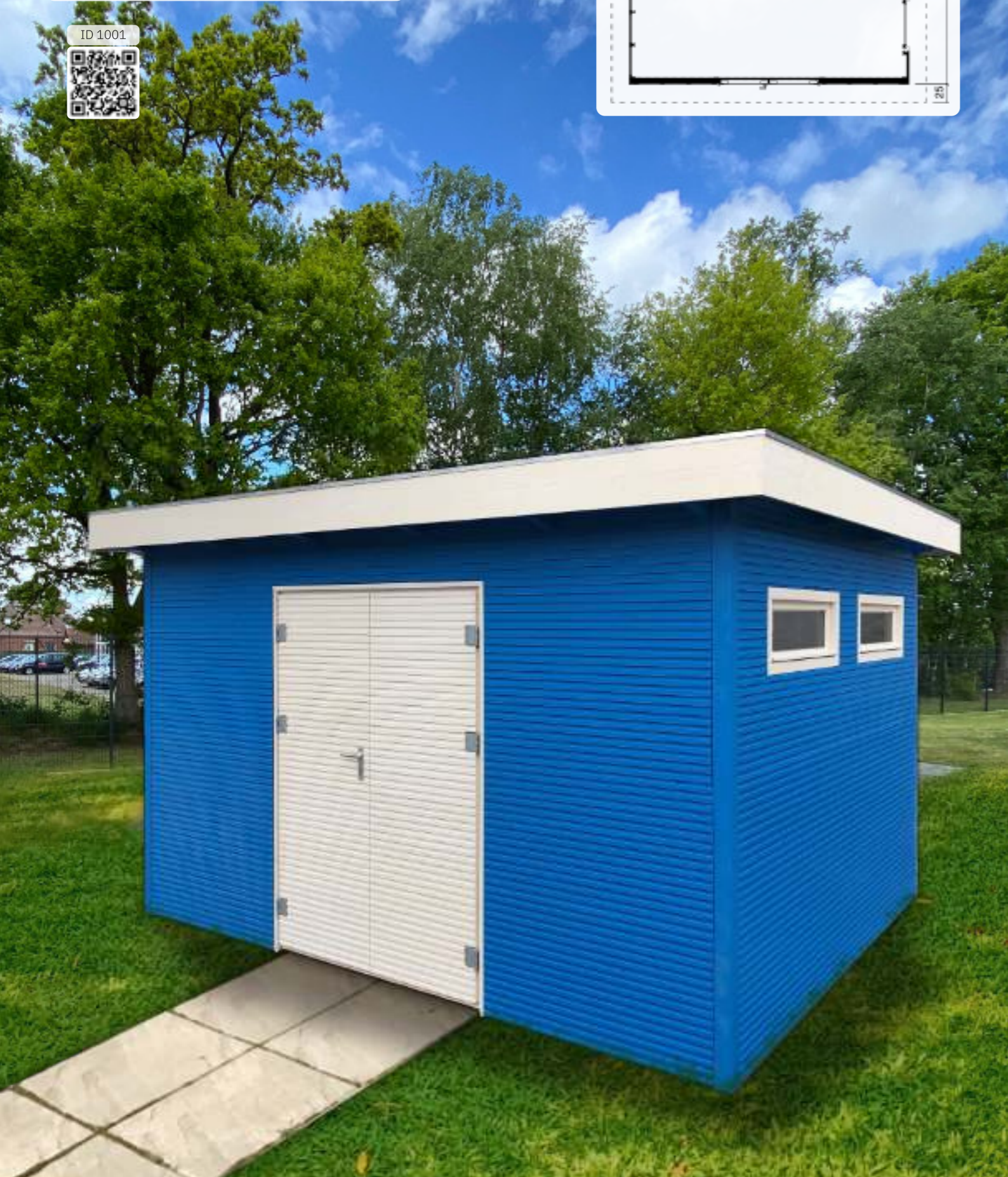
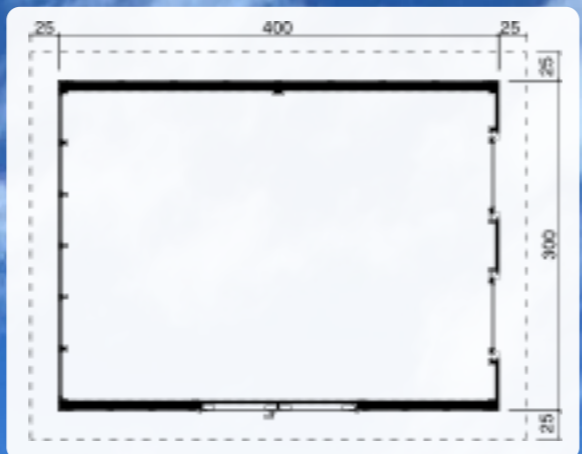


### MHH-4030-F



Obicie Ścian: Trapez Świerk, Kształt dachu: Dach Płaski  
Grubość: 15 mm, Wymiary ściany (Sz/D): 400 x 300 cm  
Wysokość ściany / Przód: 246 cm  
Wypust dachu dookoła: 25 cm, Kąt dachu: 1°  
Drzwi: DT 150 x 194, Okna: 2 x EF 80 x 40  
Opcjonalne Akcesoria: Podłoga/Rama fundamentowa: FR15-4030,  
1 x Rura Spustowa: F1, 1 x Folia EPDM: EPDM-0041

ID 1001



### MHH-3025-P



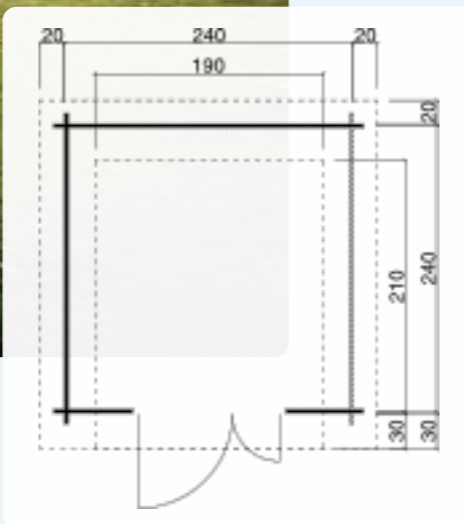
Obicie Ścian: Deska Profilowa Świerk, Kształt dachu: Dach Jednospadowy  
Grubość: 15 mm, Wymiary ściany (Sz/D): 300 x 250 cm  
Wysokość maksymalna: 257 cm  
Wypust dachu dookoła: 25 cm, Kąt dachu: 10°  
Drzwi: ET 84 x 194, Okna: EF 75 x 92  
Opcjonalne Akcesoria: Podłoga/Rama fundamentowa: FR15-3025,  
1 x Rynna: 302Bx, 7 x Pakiet gontowy

ID 1002





ID 60

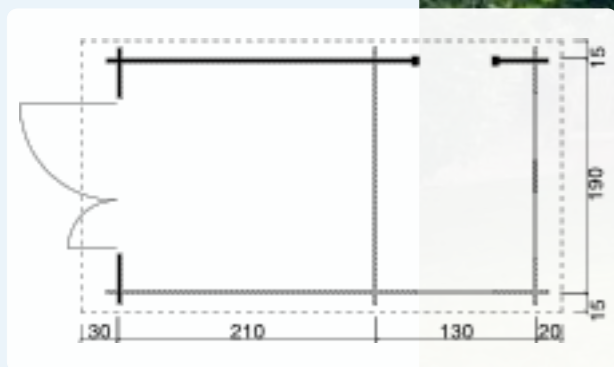


**TS-H28-1921, TS-H28-1924, TS-H28-2424**

Kształt dachu: Dach Dwuspadowy  
 Grubość: 28 mm,  
 Wymiary ściany (Sz/D): 190 x 210 cm, 190 x 240 cm, 240 x 240 cm  
 Wysokość ściany bocznej: 190 cm, Wysokość maksymalna: 224 cm  
 Wypust dachu (V/H/L/R): 30, 20, 20, 20 cm, Kąt dachu: 20 °  
 Powierzchnia dachu: 6,5 m<sup>2</sup>  
 Drzwi: DT 130 x 184  
 Opcjonalne Akcesoria: Podłoga/Rama fundamentowa: FR28-1921,  
 1 x Rynna: 221B, 3 x Pakiet gontowy



ID 63

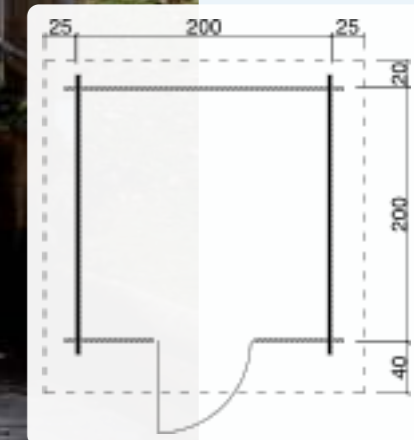


**TS-H28-1934**

Kształt dachu: Dach Dwuspadowy  
 Grubość: 28 mm, Wymiary ściany (Sz/D): 190 x 340 cm  
 Wysokość ściany bocznej: 190 cm, Wysokość maksymalna: 224 cm  
 Wypust dachu (V/H/L/R): 30, 20, 15, 15 cm, Kąt dachu: 20 °  
 Powierzchnia dachu: 9,4 m<sup>2</sup>  
 Drzwi: DT 130 x 184  
 Opcjonalne Akcesoria: Podłoga/Rama fundamentowa: FR28-1934,  
 1 x Rynna: 222B, 4 x Pakiet gontowy



ID 74



**H28-2020-ET**

Kształt dachu: Dach Dwuspadowy  
 Grubość: 28 mm, Wymiary ściany (Sz/D): 200 x 200 cm  
 Wysokość ściany bocznej: 201 cm, Wysokość maksymalna: 230 cm  
 Wypust dachu (V/H/L/R): 40, 20, 25, 25 cm, Kąt dachu: 15 °  
 Powierzchnia dachu: 6,8 m<sup>2</sup>  
 Drzwi: ET 84 x 184  
 Opcjonalne Akcesoria: Podłoga/Rama fundamentowa: FR28-2020,  
 1 x Rynna: 221B, 3 x Pakiet gontowy

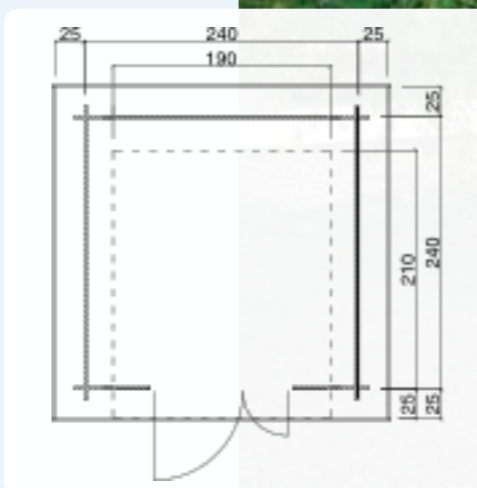


**TS-H28-2119F, TS-H28-2419F, TS-H28-2424F**

Kształt dachu: Dach Płaski  
 Grubość: 28 mm,  
 Wymiary ściany (Sz/D): 210 x 190 cm, 240 x 190 cm, 240 x 240 cm  
 Wysokość ściany / Przęd: 207 cm  
 Wysokość ściany / Tył: 201 cm  
 Wypust dachu dookoła: 25 cm, Kąt dachu: 2 °, 1 °, 1 °  
 Powierzchnia dachu: 6,3 m<sup>2</sup>  
 Drzwi: DT 130 x 184  
 Opcjonalne Akcesoria: Podłoga/Rama fundamentowa: FR28-2119,  
 1 x Rura Spustowa: F1, 1 x Folia EPDM: EPDM-0004



ID 57

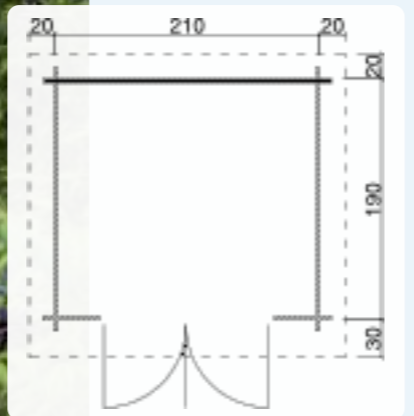




ID 64

**TS-H28-2119-DT**

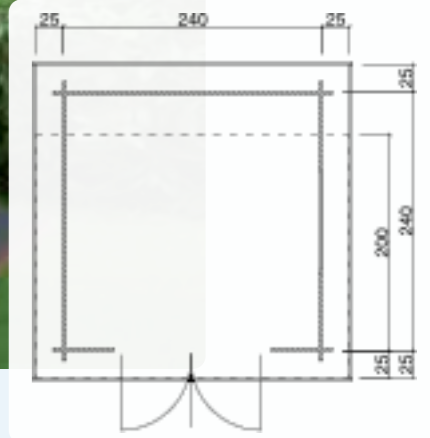
Kształt dachu: Dach Dwuspadowy  
 Grubość: 28 mm, Wymiary ściany (Sz/D): 210 x 190 cm  
 Wysokość ściany bocznej: 190 cm, Wysokość maksymalna: 231 cm  
 Wypust dachu (V/H/L/R): 30, 20, 20, 20 cm, Kąt dachu: 20 °  
 Powierzchnia dachu: 6,4 m<sup>2</sup>  
 Drzwi: DT 142 x 184  
 Opcjonalne Akcesoria: Podłoga/Rama fundamentowa: FR28-1921,  
 1 x Rynna: 220B, 3 x Pakiet gontowy



ID 85

**H28-2420F-DT-EF, H28-2424F-DT-EF**

Kształt dachu: Dach Płaski  
 Grubość: 28 mm,  
 Wymiary ściany (Sz/D): 240 x 200 cm, 240 x 240 cm  
 Wysokość ściany / Przód: 218 cm  
 Wysokość ściany / Tył: 212 cm  
 Wypust dachu dookoła: 25 cm, Kąt dachu: 2 °  
 Powierzchnia dachu: 7,5 m<sup>2</sup>  
 Drzwi: DT 150 x 184, Okna: EF 100 x 40  
 Opcjonalne Akcesoria: Podłoga/Rama fundamentowa: FR28-2420,  
 1 x Rura Spustowa: F1, 1 x Folia EPDM: EPDM-0005

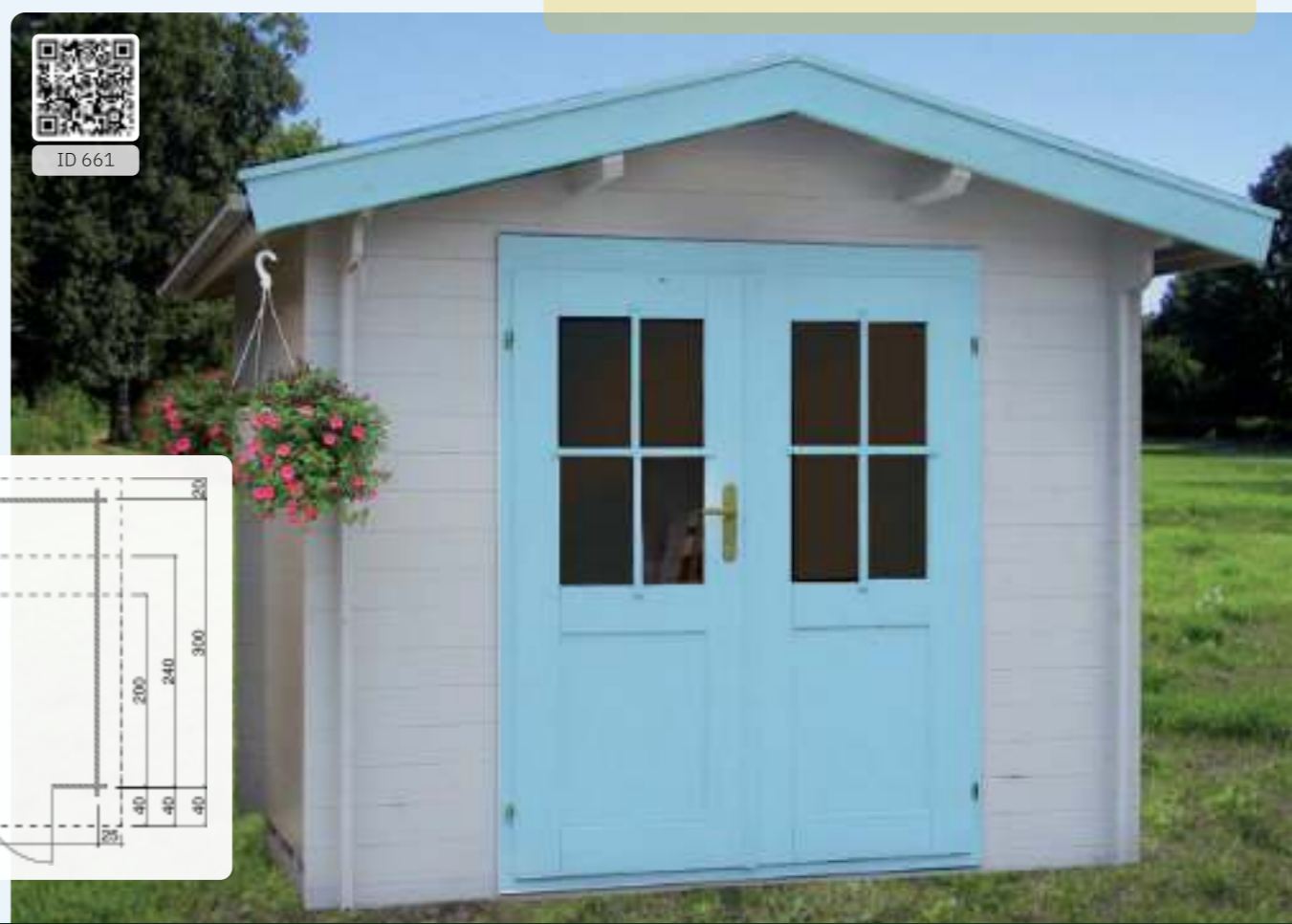
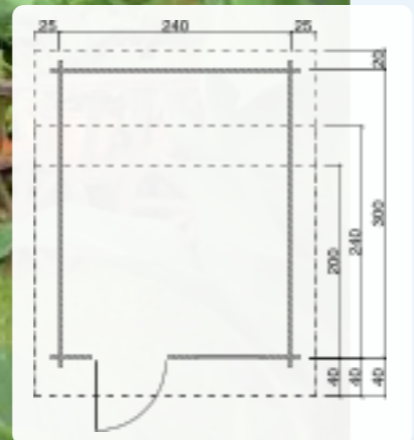


**H28-2420-DT, H28-2424-DT, H28-2430-DT**

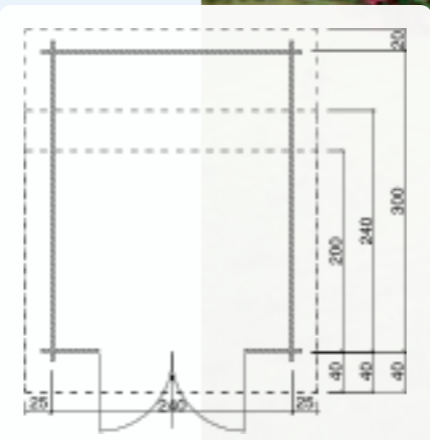
Kształt dachu: Dach Dwuspadowy  
 Grubość: 28 mm,  
 Wymiary ściany (Sz/D): 240 x 200 cm, 240 x 240 cm, 240 x 300 cm  
 Wysokość ściany bocznej: 201 cm, Wysokość maksymalna: 236 cm  
 Wypust dachu (V/H/L/R): 40, 20, 25, 25 cm, Kąt dachu: 15 °  
 Powierzchnia dachu: 8,2 m<sup>2</sup>  
 Drzwi: DT 150 x 184  
 Opcjonalne Akcesoria: Podłoga/Rama fundamentowa: FR28-2420,  
 1 x Rynna: 221B, 3 x Pakiet gontowy

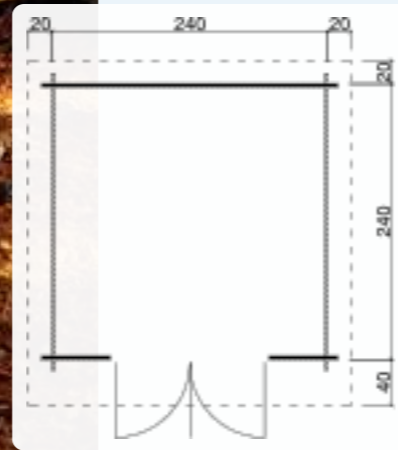


ID 77



ID 661



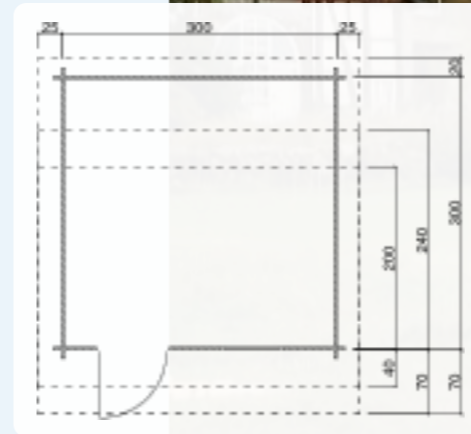
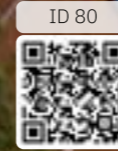
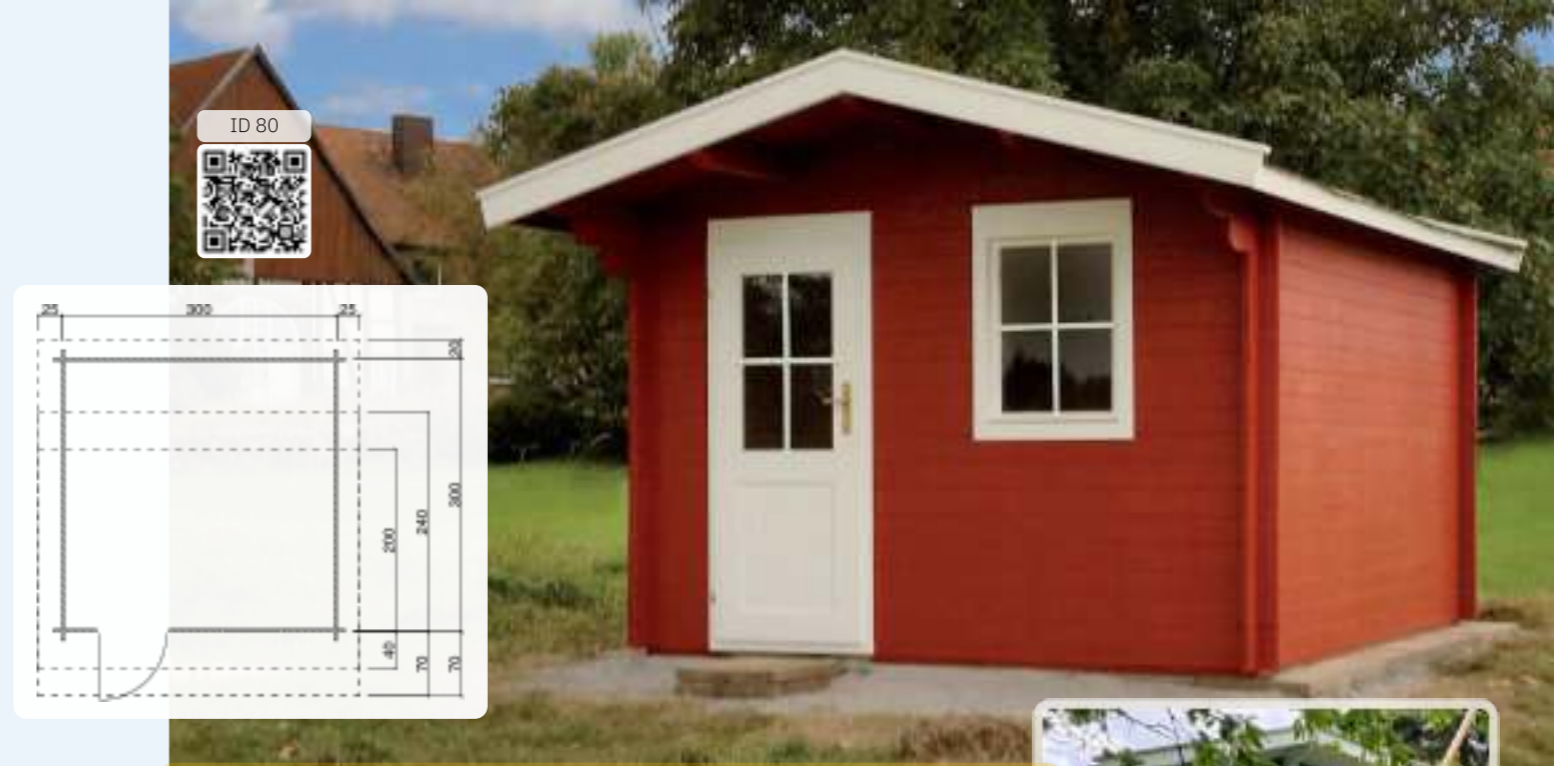
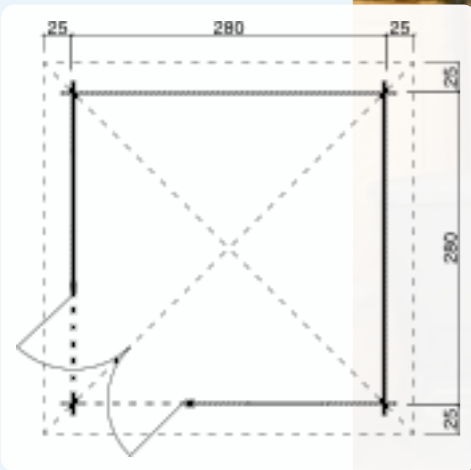


**TS-H28-2424-DT**

Kształt dachu: Dach Dwuspadowy  
 Grubość: 28 mm, Wymiary ściany (Sz/D): 240 x 240 cm  
 Wysokość ściany bocznej: 190 cm, Wysokość maksymalna: 236 cm  
 Wypust dachu (V/H/L/R): 40, 20, 20, 20 cm, Kąt dachu: 20 °  
 Powierzchnia dachu: 9 m<sup>2</sup>  
 Drzwi: DT 142 x 184  
 Opcjonalne Akcesoria: Podłoga/Rama fundamentowa: FR28-2424,  
 1 x Rynna: 221B, 4 x Pakiet gontowy

**TS-H28-2828-5P-DT**

Kształt dachu: Dach Wielospadowy  
 Grubość: 28 mm, Wymiary ściany (Sz/D): 280 x 280 cm  
 Wysokość ściany bocznej: 212 cm, Wysokość maksymalna: 291 cm  
 Wypust dachu dookoła: 25 cm, Kąt dachu: 25 °  
 Powierzchnia dachu: 12 m<sup>2</sup>  
 Drzwi: DT 142 x 184, Okna: 2 x EF 75 x 92  
 Opcjonalne Akcesoria: Podłoga/Rama fundamentowa: inklusive,  
 1 x Rynna: 441Bx, 6 x Pakiet gontowy



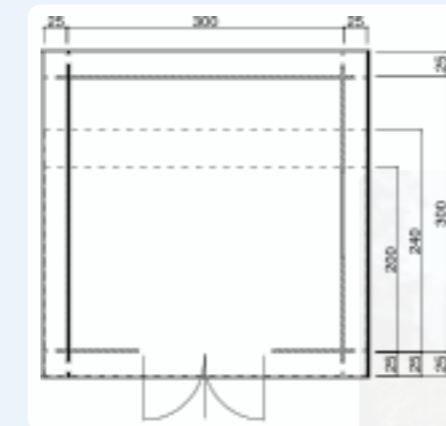
**H28-3020-ET-EF, H28-3024-ET-EF, H28-3030-ET-EF**

Kształt dachu: Dach Dwuspadowy  
 Grubość: 28 mm,  
 Wymiary ściany (Sz/D): 300 x 200 cm, 300 x 240 cm, 300 x 300 cm  
 Wysokość ściany bocznej: 201 cm, Wysokość maksymalna: 245 cm  
 Wypust dachu (V/H/L/R): 40/70, 20, 25, 25 cm, Kąt dachu: 15 °  
 Powierzchnia dachu: 9,8 m<sup>2</sup>  
 Drzwi: ET 84 x 184, Okna: EF 75 x 92  
 Opcjonalne Akcesoria: Podłoga/Rama fundamentowa: FR28-3020,  
 1 x Rynna: 221B, 4 x Pakiet gontowy



**H28-3020F-DT-EF, H28-3024F-DT-EF, H28-3030F-DT-EF**

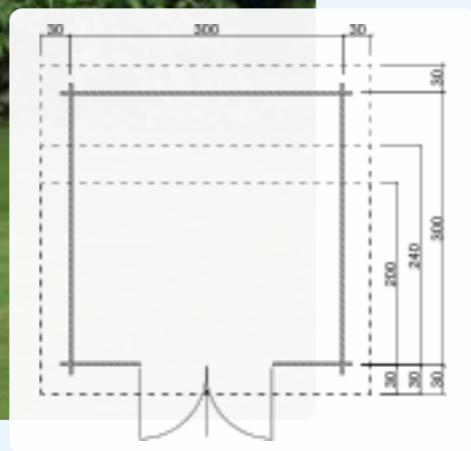
Kształt dachu: Dach Płaski  
 Grubość: 28 mm,  
 Wymiary ściany (Sz/D): 300 x 200 cm, 300 x 240 cm, 300 x 300 cm  
 Wysokość ściany / Przód: 218 cm  
 Wysokość ściany / Tył: 212 cm  
 Wypust dachu dookoła: 25 cm, Kąt dachu: 2 °  
 Powierzchnia dachu: 8,8 m<sup>2</sup>  
 Drzwi: DT 150 x 184, Okna: EF 100 x 40  
 Opcjonalne Akcesoria: Podłoga/Rama fundamentowa: FR28-3020,  
 1 x Rura Spustowa: F1, 1 x Folia EPDM: EPDM-0007





ID 90

Pokazany wariant posiada wyposażenie opcjonalne



**H28-3020P-DT, H28-3024P-DT, H28-3030P-DT**

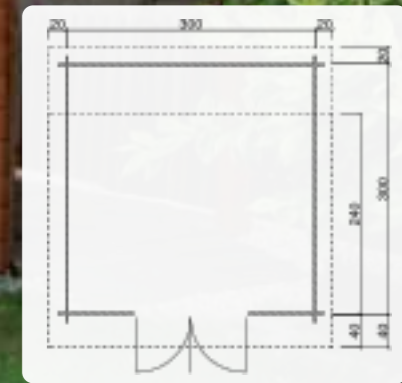
Kształt dachu: Dach Jednospadowy  
 Grubość: 28 mm,  
 Wymiary ściany (Sz/D): 300 x 200 cm, 300 x 240 cm, 300 x 300 cm  
 Wysokość ściany / Przód: 234 cm  
 Wysokość ściany / Tył: 201 cm  
 Wypust dachu dookoła: 30 cm, Kąt dachu: 10 °, 8 °, 6 °  
 Powierzchnia dachu: 9,4 m<sup>2</sup>  
 Drzwi: DT 150 x 184  
 Opcjonalne Akcesoria: Podłoga/Rama fundamentowa: FR28-3020,  
 1 x Rywna: 202B, 4 x Pakiet gontowy

**H28-3020-DT, H28-3024-DT, H28-3030-DT**

Kształt dachu: Dach Dwuspadowy  
 Grubość: 28 mm,  
 Wymiary ściany (Sz/D): 300 x 200 cm, 300 x 240 cm, 300 x 300 cm  
 Wysokość ściany bocznej: 201 cm, Wysokość maksymalna: 245 cm  
 Wypust dachu (V/H/L/R): 40/70, 20, 25, 25 cm, Kąt dachu: 15 °  
 Powierzchnia dachu: 9,8 m<sup>2</sup>  
 Drzwi: DT 150 x 184  
 Opcjonalne Akcesoria: Podłoga/Rama fundamentowa: FR28-3020,  
 1 x Rywna: 221B, 4 x Pakiet gontowy



ID 66



Pokazany wariant posiada wyposażenie opcjonalne

**TS-H28-3024-DT, TS-H28-3030-DT**

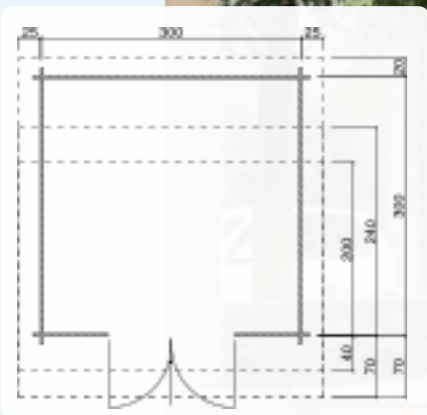
Kształt dachu: Dach Dwuspadowy  
 Grubość: 28 mm,  
 Wymiary ściany (Sz/D): 300 x 240 cm, 300 x 300 cm  
 Wysokość ściany bocznej: 190 cm, Wysokość maksymalna: 247 cm  
 Wypust dachu (V/H/L/R): 40, 20, 20, 20 cm, Kąt dachu: 20 °  
 Powierzchnia dachu: 10,9 m<sup>2</sup>  
 Drzwi: DT 142 x 184  
 Opcjonalne Akcesoria: Podłoga/Rama fundamentowa: FR28-3024,  
 1 x Rywna: 221B, 5 x Pakiet gontowy

**TS-H28-3024F-DT**

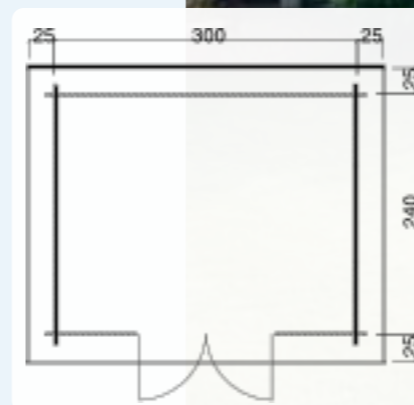
Kształt dachu: Dach Płaski  
 Grubość: 28 mm, Wymiary ściany (Sz/D): 300 x 240 cm  
 Wysokość ściany / Przód: 207 cm  
 Wysokość ściany / Tył: 201 cm  
 Wypust dachu dookoła: 25 cm, Kąt dachu: 1 °  
 Powierzchnia dachu: 8,4 m<sup>2</sup>  
 Drzwi: DT 142 x 184, Okna: EF 100 x 40  
 Opcjonalne Akcesoria: Podłoga/Rama fundamentowa: FR28-3024,  
 1 x Rura Spustowa: F1, 1 x Folia EPDM: EPDM-0035



ID 64



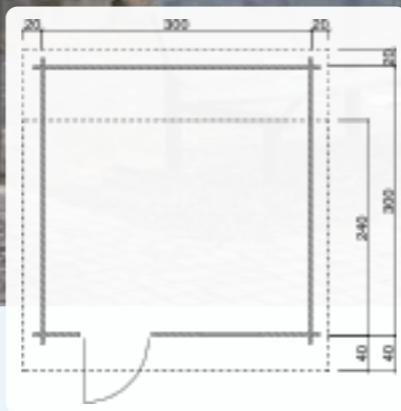
Pokazany wariant posiada wyposażenie opcjonalne



ID 68

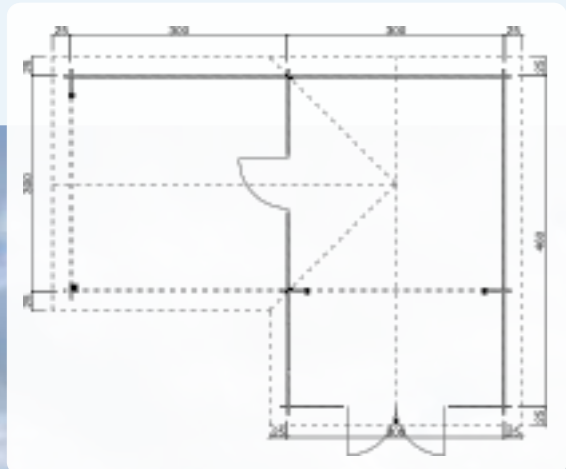


ID 659



**TS-H28-3024-ET-EF, TS-H28-3030-ET-EF** i

Kształt dachu: Dach Dwuspadowy  
 Grubość: 28 mm,  
 Wymiary ściany (Sz/D): 300 x 240 cm, 300 x 300 cm  
 Wysokość ściany bocznej: 190 cm, Wysokość maksymalna: 247 cm  
 Wypust dachu (V/H/L/R): 40, 20, 20, 20 cm, Kąt dachu: 20 °  
 Powierzchnia dachu: 10,9 m<sup>2</sup>  
 Drzwi: ET 84 x 184, Okna: EF 75 x 92  
 Opcjonalne Akcesoria: Podłoga/Rama fundamentowa: FR28-3024,  
 1 x Rynna: 221B, 5 x Pakiet gontowy



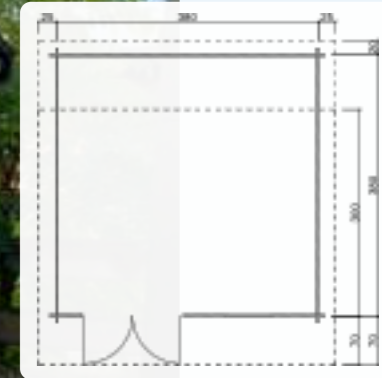
ID 45

**H28 3046+300FS-DT-ET-EF**

Kształt dachu: Dach Dwuspadowy  
 Grubość: 28 mm, Wymiary ściany (Sz/D): 300+300 x 460 cm  
 Wysokość ściany bocznej: 220 cm, Wysokość maksymalna: 267,8 cm  
 Wypust dachu dookoła: 25 cm, Kąt dachu: 18 °  
 Drzwi: DT 150 x 194, ET 84 x 194, Okna: EF 75 x 92  
 Opcjonalne Akcesoria: Podłoga/Rama fundamentowa: FR28-3046,  
 1 x Rynna: L-Form, 14 x Pakiet gontowy, 1 x Kotwa Regulowana: PFA-01,  
 Deski tarasowe modrzew (m<sup>2</sup>): TD-L, (9 m<sup>2</sup>) post foot cover: PFV-01



Pokazany wariant posiada wyposażenie opcjonalne



ID 83



**H28-3830-DT-EF, H28-3838-DT-EF** i

Kształt dachu: Dach Dwuspadowy  
 Grubość: 28 mm,  
 Wymiary ściany (Sz/D): 380 x 300 cm, 380 x 380 cm  
 Wysokość ściany bocznej: 201 cm, Wysokość maksymalna: 254 cm  
 Wypust dachu (V/H/L/R): 70, 20, 25, 25 cm, Kąt dachu: 15 °  
 Powierzchnia dachu: 18 m<sup>2</sup>  
 Drzwi: DT GH 150 x 184 (Abbildung ...), Okna: EF 75 x 92  
 Opcjonalne Akcesoria: Podłoga/Rama fundamentowa: FR28-3830,  
 1 x Rynna: 222B, 7 x Pakiet gontowy

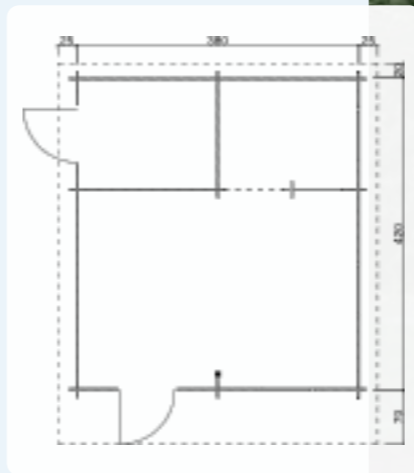


**H28-3842-2ET-EF** i

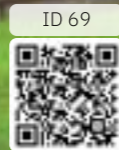
Kształt dachu: Dach Dwuspadowy  
 Grubość: 28 mm, Wymiary ściany (Sz/D): 380 x 420 cm  
 Wysokość ściany bocznej: 212 cm, Wysokość maksymalna: 268 cm  
 Wypust dachu (V/H/L/R): 70, 20, 25, 25 cm, Kąt dachu: 15 °  
 Powierzchnia dachu: 22,7 m<sup>2</sup>  
 Drzwi: 2 x ET 84 x 184, Okna: 3 x EF 75 x 92  
 Opcjonalne Akcesoria: Podłoga/Rama fundamentowa: FR28-3842,  
 1 x Rynna: 223B, 9 x Pakiet gontowy



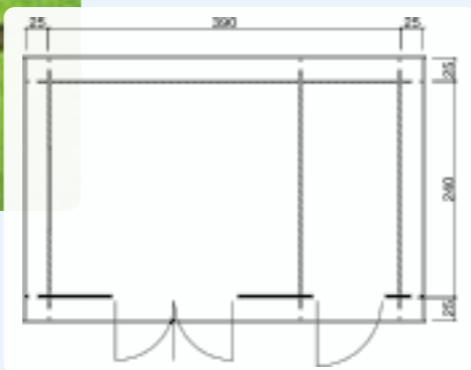
ID 75







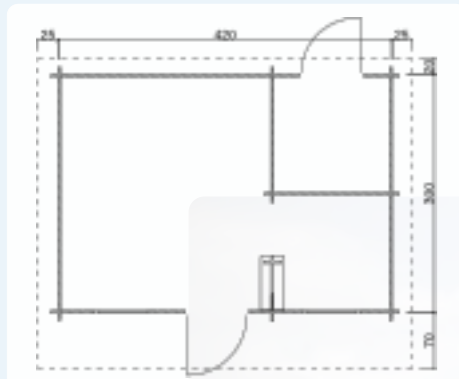
ID 69



### TS-H28AN-3924F-DT



Kształt dachu: Dach Płaski  
 Grubość: 28 mm, Wymiary ściany (Sz/D): 390 x 240 cm  
 Wysokość ściany / Przód: 207 cm  
 Wysokość ściany / Tył: 201 cm  
 Wypust dachu dookoła: 25 cm, Kąt dachu: 1 °  
 Powierzchnia dachu: 12,8 m<sup>2</sup>  
 Drzwi: DT 142 x 184; ET 84 x 184, Okna: EF 100 x 40  
 Opcjonalne Akcesoria: Podłoga/Rama fundamentowa: FR28-3924,  
 1 x Rura Spustowa: F1, 1 x Folia EPDM: EPDM-0041



### H28-4230-ET-EF

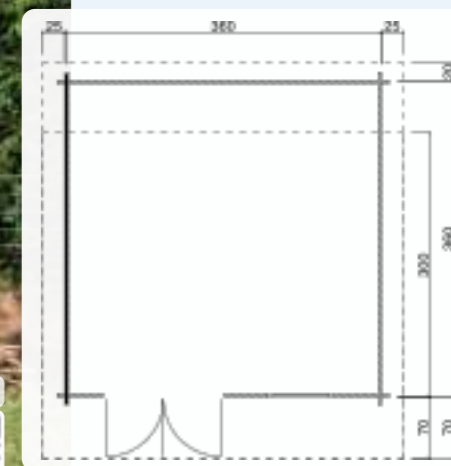
Kształt dachu: Dach Dwuspadowy  
 Grubość: 28 mm, Wymiary ściany (Sz/D): 420 x 300 cm  
 Wysokość ściany bocznej: 201 cm, Wysokość maksymalna: 256 cm  
 Wypust dachu (V/H/L/R): 70, 20, 25, 25 cm, Kąt dachu: 15 °  
 Powierzchnia dachu: 19,2 m<sup>2</sup>  
 Drzwi: 2 x ET 84 x 184, Okna: 2 x EF 75 x 92  
 Opcjonalne Akcesoria: Podłoga/Rama fundamentowa: FR28-4230,  
 1 x Rynna: 222B, 8 x Pakiet gontowy



ID 76



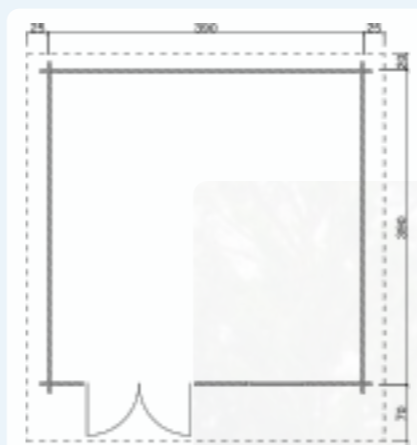
ID 71



### TS-H33-3630-DT-EF, TS-H33-3636-DT-EF



Kształt dachu: Dach Dwuspadowy  
 Grubość: 33 mm,  
 Wymiary ściany (Sz/D): 360 x 300 cm, 360 x 360 cm  
 Wysokość ściany bocznej: 194 cm, Wysokość maksymalna: 257 cm  
 Wypust dachu (V/H/L/R): 70, 20, 25, 25 cm, Kąt dachu: 20 °  
 Powierzchnia dachu: 17 m<sup>2</sup>  
 Drzwi: DT 142 x 184, Okna: EF 75 x 92  
 Opcjonalne Akcesoria: Podłoga/Rama fundamentowa: FR33-3630,  
 1 x Rynna: 222B, 7 x Pakiet gontowy



### TS-H33-3939-DT-EF

Kształt dachu: Dach Dwuspadowy  
 Grubość: 33 mm, Wymiary ściany (Sz/D): 390 x 390 cm  
 Wysokość ściany bocznej: 194 cm, Wysokość maksymalna: 263 cm  
 Wypust dachu (V/H/L/R): 70, 20, 25, 25 cm, Kąt dachu: 20 °  
 Powierzchnia dachu: 22,5 m<sup>2</sup>  
 Drzwi: DT 142 x 184, Okna: EF 75 x 92  
 Opcjonalne Akcesoria: Podłoga/Rama fundamentowa: FR33-3939,  
 1 x Rynna: 223B, 9 x Pakiet gontowy



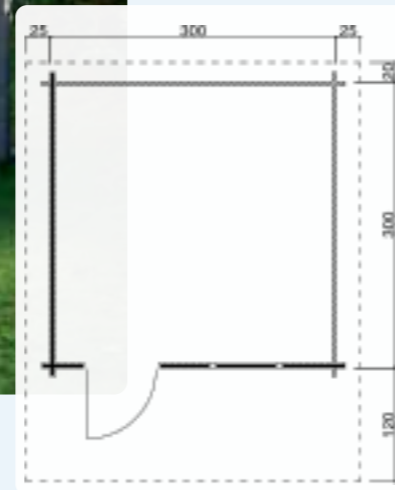
ID 73





### H45-3030-ET-EF

Kształt dachu: Dach Dwuspadowy  
 Grubość: 45 mm, Wymiary ściany (Sz/D): 300 x 300 cm  
 Wysokość ściany bocznej: 207 cm, Wysokość maksymalna: 257 cm  
 Wypust dachu (V/H/L/R): 120, 20, 25, 25 cm, Kąt dachu: 18 °  
 Powierzchnia dachu: 16,3 m<sup>2</sup>  
 Drzwi: ET 84 x 194, Okna: EF 75 x 92  
 Opcjonalne Akcesoria: Podłoga/Rama fundamentowa: FR45-3030,  
 1 x Rynna: 422B, 7 x Pakiet gontowy

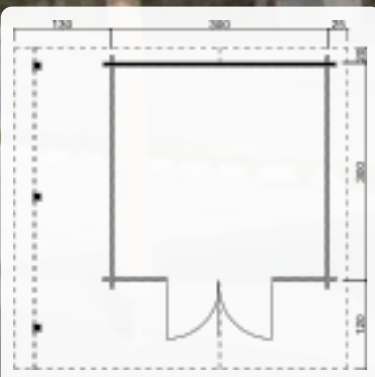


### H45-3030-DT

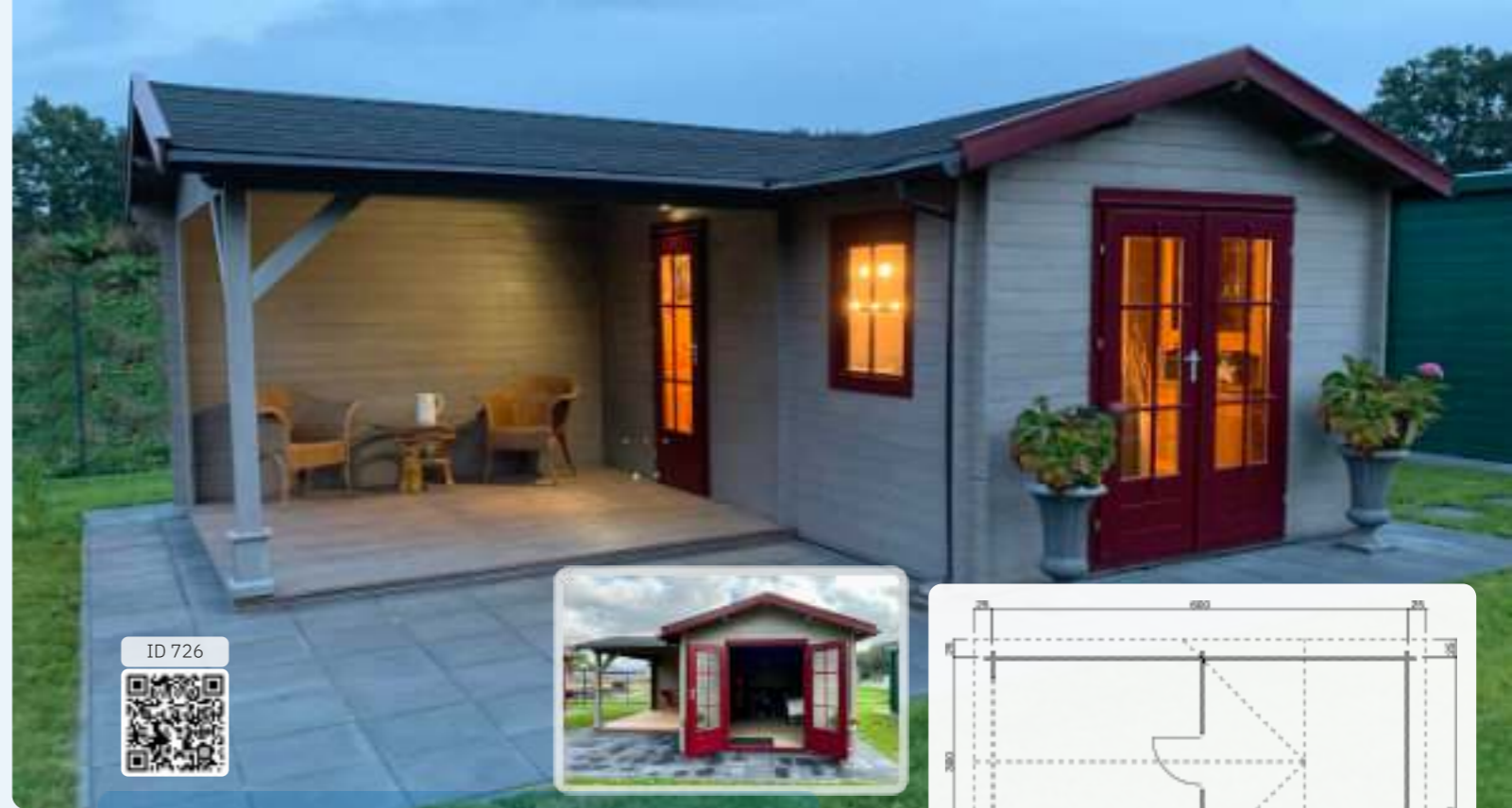
Kształt dachu: Dach Dwuspadowy  
 Grubość: 45 mm, Wymiary ściany (Sz/D): 300 x 300 cm  
 Wysokość ściany bocznej: 207 cm, Wysokość maksymalna: 257 cm  
 Wypust dachu (V/H/L/R): 120, 20, 25, 25 cm, Kąt dachu: 18 °  
 Powierzchnia dachu: 16,3 m<sup>2</sup>  
 Drzwi: DT 150 x 194  
 Opcjonalne Akcesoria: Podłoga/Rama fundamentowa: FR45-3030,  
 1 x Rynna: 422B, zadaszenie boczne (po prawej albo po lewej): SD45-30,  
 7 x Pakiet gontowy, Okna (EF): F45-K100



ID 667



Pokazany wariant posiada wyposażenie opcjonalne

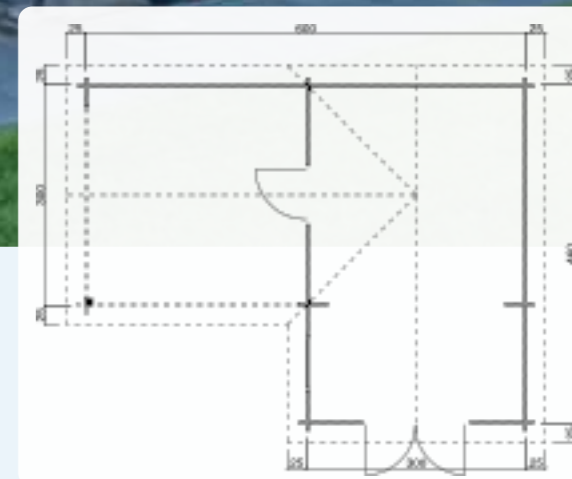


ID 726



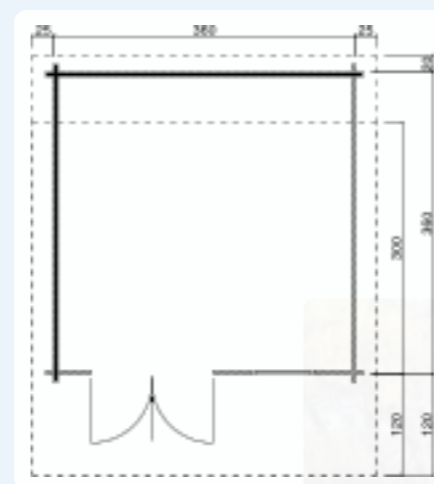
### H45 3046+300FS-DT-ET-EF

Kształt dachu: Dach Dwuspadowy  
 Grubość: 45 mm, Wymiary ściany (Sz/D): 300+300 x 460 cm  
 Wysokość ściany bocznej: 220 cm, Wysokość maksymalna: 267,8 cm  
 Wypust dachu dookoła: 25 cm, Kąt dachu: 18 °  
 Drzwi: DT 150 x 194, ET 84 x 194, Okna: EF 75 x 92  
 Opcjonalne Akcesoria: Podłoga/Rama fundamentowa: FR45-3046,  
 1 x Rynna: L-Form, 14 x Pakiet gontowy, Deski tarasowe modrzew (m<sup>2</sup>): TD-L, (9 m<sup>2</sup>)

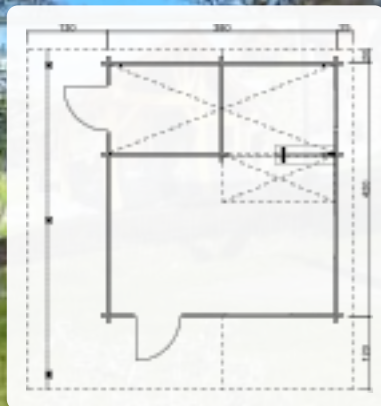


### H45-3630-DT-EF, H45-3636-DT-EF

Kształt dachu: Dach Dwuspadowy  
 Grubość: 45 mm,  
 Wymiary ściany (Sz/D): 360 x 300 cm, 360 x 360 cm  
 Wysokość ściany bocznej: 207 cm, Wysokość maksymalna: 267 cm  
 Wypust dachu (V/H/L/R): 120, 20, 25, 25 cm, Kąt dachu: 18 °  
 Powierzchnia dachu: 19,4 m<sup>2</sup>  
 Drzwi: DT 150 x 194, Okna: EF 75 x 92  
 Opcjonalne Akcesoria: Podłoga/Rama fundamentowa: FR45-3630,  
 1 x Rynna: 422B, 8 x Pakiet gontowy



ID 94



ID 46

Pokazany wariant posiada wyposażenie opcjonalne

### H45plus 3842-2ET-DF-EF

Kształt dachu: Dach Dwuspadowy  
 Grubość: 45 mm, Wymiary ściany (Sz/D): 380 x 420 cm  
 Wysokość ściany bocznej: 244,8 cm, Wysokość maksymalna: 326,5 cm  
 Wypust dachu (V/H/L/R): 120, 20, 25, 25 cm, Kąt dachu: 23 °  
 Drzwi: 2 x ET 84 x 194, Okna: 2 x EF 75 x 92, DF 110 x 92 cm  
 Opcjonalne Akcesoria: Podłoga/Rama fundamentowa: FR45-3842,  
 1 x Rynna: 424B, 11 x Pakiet gontowy, 3 x Gont prostokątny na zadaszenie boczne,  
 zadaszenie boczne (po prawej albo po lewej): SD45-42, Okna (EF): F45-K080



### H45-3930-DT-EF, H45-3939-DT-EF

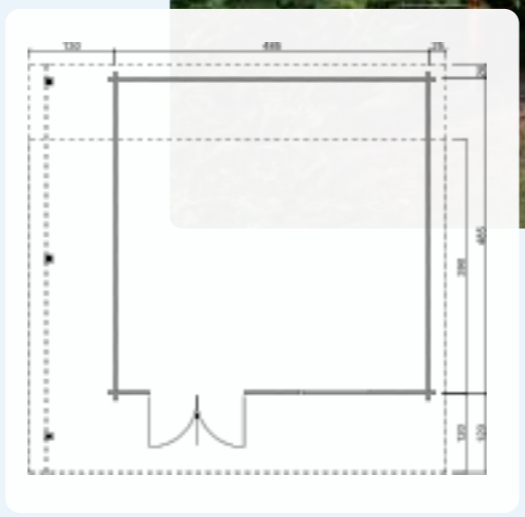
Kształt dachu: Dach Dwuspadowy  
 Grubość: 45 mm,  
 Wymiary ściany (Sz/D): 390 x 300 cm, 390 x 390 cm  
 Wysokość ściany bocznej: 207 cm, Wysokość maksymalna: 272 cm  
 Wypust dachu (V/H/L/R): 120, 20, 25, 25 cm, Kąt dachu: 18 °  
 Powierzchnia dachu: 20 m<sup>2</sup>  
 Drzwi: DT 150 x 194, Okna: EF 75 x 92  
 Opcjonalne Akcesoria: Podłoga/Rama fundamentowa: FR45-3930,  
 1 x Rynna: 422B, 8 x Pakiet gontowy



ID 97



ID 100



Pokazany wariant posiada wyposażenie opcjonalne

### H45-4839-DT-DF, H45-4848-DT-DF



Kształt dachu: Dach Dwuspadowy  
 Grubość: 45 mm,  
 Wymiary ściany (Sz/D): 485 x 390 cm, 485 x 485 cm  
 Wysokość ściany bocznej: 207 cm, Wysokość maksymalna: 287 cm  
 Wypust dachu (V/H/L/R): 120, 20, 25, 25 cm, Kąt dachu: 18 °  
 Powierzchnia dachu: 30 m<sup>2</sup>  
 Drzwi: DT 150 x 194, Okna: DF 110 x 92  
 Opcjonalne Akcesoria: Podłoga/Rama fundamentowa: FR45-4839,  
 1 x Rynna: 423B, 12 x Pakiet gontowy, zadaszenie boczne (po prawej albo po lewej)

Pokazany wariant posiada wyposażenie opcjonalne

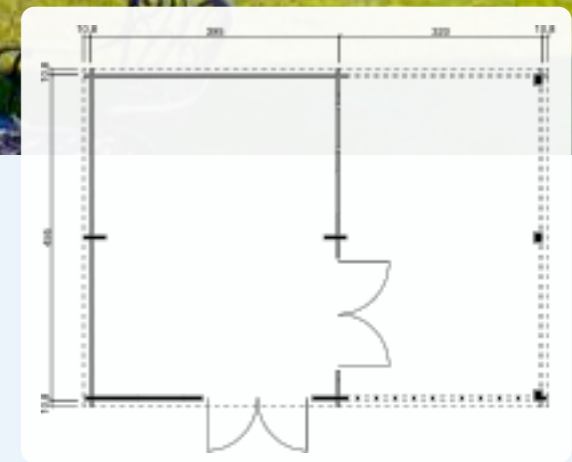


ID 42

### H45 3949+320FS-2DT-3EF



Kształt dachu: Dach Płaski  
 Grubość: 45 mm, Wymiary ściany (Sz/D): 395 x 495 + SD320 cm  
 Wysokość ściany bocznej: 244,8 cm, Wysokość maksymalna: 250,6 cm  
 Wypust dachu dookoła: 10,8 cm, Kąt dachu: 2 °  
 Powierzchnia dachu: 34 m<sup>2</sup>  
 Drzwi: 2 x DT 176 x 200, Okna: 3 x EF 70 x 197  
 Opcjonalne Akcesoria: Podłoga/Rama fundamentowa: FR45-4848,  
 2 x Rura Spustowa: F2 (Special), 1 x Folia EPDM: EPDM-0111 3 x Pfostenanker  
 höhenverstellbar: PFA-01, Deski tarasowe modrzew (m<sup>2</sup>): TD-L, (15.84 m<sup>2</sup>)  
 post foot cover: PFV-01



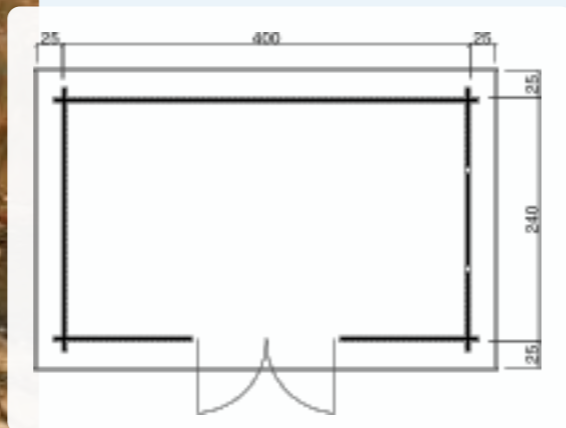


ID 96 Pokazany wariant posiada wyposażenie opcjonalne



### H45-4024F-DT-EF

Kształt dachu: Dach Płaski  
 Grubość: 45 mm, Wymiary ściany (Sz/D): 400 x 240 cm  
 Wysokość ściany / Przód: 225 cm  
 Wysokość ściany / Tył: 218 cm  
 Wypust dachu dookoła: 25 cm, Kąt dachu: 2 °  
 Powierzchnia dachu: 13,5 m<sup>2</sup>  
 Drzwi: DT 150 x 194, Okna: EF 100 x 40  
 Opcjonalne Akcesoria: Podłoga/Rama fundamentowa: FR45-4525,  
 1 x Rura Spustowa: F1, 1 x Folia EPDM: EPDM-0043



ID 53



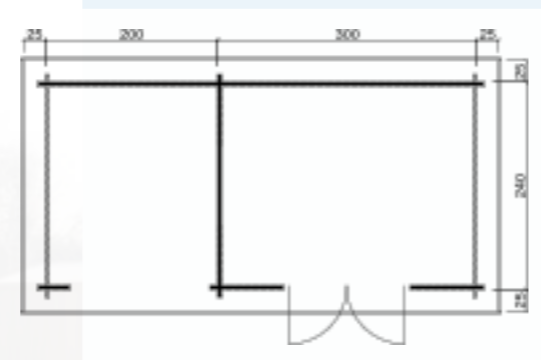
**123 VERKAUFSSTAND P**

Kształt dachu: Dach Jednospadowy  
 Grubość: 19 mm, Wymiary ściany (Sz/D): 300 x 250 cm  
 Wysokość ściany / Przód: 245 cm  
 Wysokość ściany / Tył: 202 cm  
 Wypust dachu (V/H/L/R): 30, 15, 30, 30 cm, Kąt dachu: 10 °  
 Umbauter Raum: 17 m<sup>3</sup>, Wandfläche: 24 m<sup>2</sup>, Powierzchnia dachu: 11 m<sup>2</sup>  
 Drzwi: ET 79 x 181  
 Opcjonalne Akcesoria: Informacje na naszej stronie internetowej



Pokazany wariant posiada wyposażenie opcjonalne

ID 1390



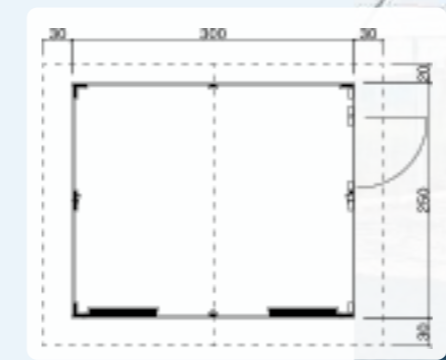
**H45-3024F-DT-EF + SD**

Kształt dachu: Dach Płaski  
 Grubość: 45 mm, Wymiary ściany (Sz/D): 240 x 300 cm  
 Wysokość ściany / Przód: 225 cm  
 Wysokość ściany / Tył: 218 cm  
 Wypust dachu dookoła: 25 cm, Kąt dachu: 2 °  
 Drzwi: DT 150 x 194, Okna: EF 100 x 40  
 Opcjonalne Akcesoria: Podłoga/Rama fundamentowa: FR45-2430,  
 1 x Rura Spustowa: F1, 1 x Folia EPDM: EPDM-0047



**123 VERKAUFSSTAND S**

Kształt dachu: Dach Dwuspadowy  
 Grubość: 19 mm, Wymiary ściany (Sz/D): 300 x 250 cm  
 Wysokość ściany bocznej: 206 cm, Wysokość maksymalna: 265 cm  
 Wypust dachu (V/H/L/R): 30, 20, 30, 30 cm, Kąt dachu: 18 °  
 Umbauter Raum: 17 m<sup>3</sup>, Wandfläche: 23 m<sup>2</sup>, Powierzchnia dachu: 12 m<sup>2</sup>  
 Drzwi: ET 79 x 181  
 Opcjonalne Akcesoria: Informacje na naszej stronie internetowej



ID 54

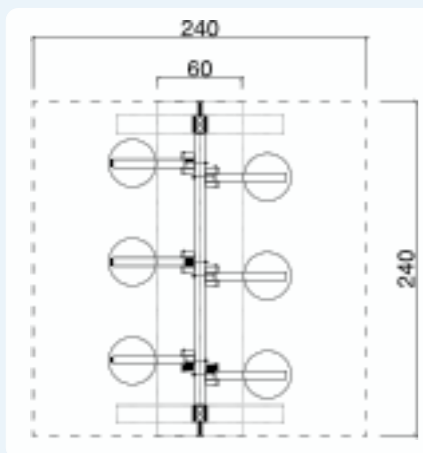


## STEHTISCH

Kształt dachu: Dach Dwuspadowy  
 Wymiary ściany (Sz/D): 240 x 240 cm  
 Kąt dachu: 15 °  
 Opcjonalne Akcesoria: Informacje na naszej stronie internetowej



ID 742



## ZADASZENIE BOCZNE Z LEWEJ LUB PRAWEJ STRONY



SD28-20  
 Grubość ściany: 28 mm, długość: 200 cm

SD45-30  
 Grubość ściany: 45 mm, długość: 300 cm

SD28-24  
 Grubość ściany: 28 mm, długość: 240 cm

SD45-36  
 Grubość ściany: 45 mm, długość: 360 cm

SD28-30  
 Grubość ściany: 28 mm, długość: 300 cm

SD45-39  
 Grubość ściany: 45 mm, długość: 390 cm

SD28-38  
 Grubość ściany: 28 mm, długość: 380 cm

SD45-48  
 Grubość ściany: 45 mm, długość: 485 cm



ID 675

## HL28A-20, HL28A-21, HL28A-24, HL28A-30



Kształt dachu: Dach Jednospadowy  
 Grubość: 28 mm,  
 Wymiary ściany (Sz/D): 120 x 200 cm, 120 x 210 cm, 120 x 240 cm, 120 x 300 cm  
 Opcjonalne Akcesoria: Podłoga/Rama fundamentowa: FR28-1220,  
 1 x Rynna: 200B, 2 x Pakiet gontowy

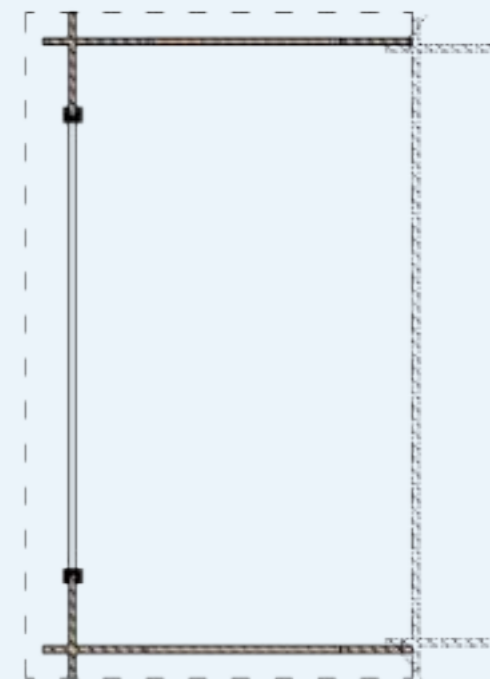
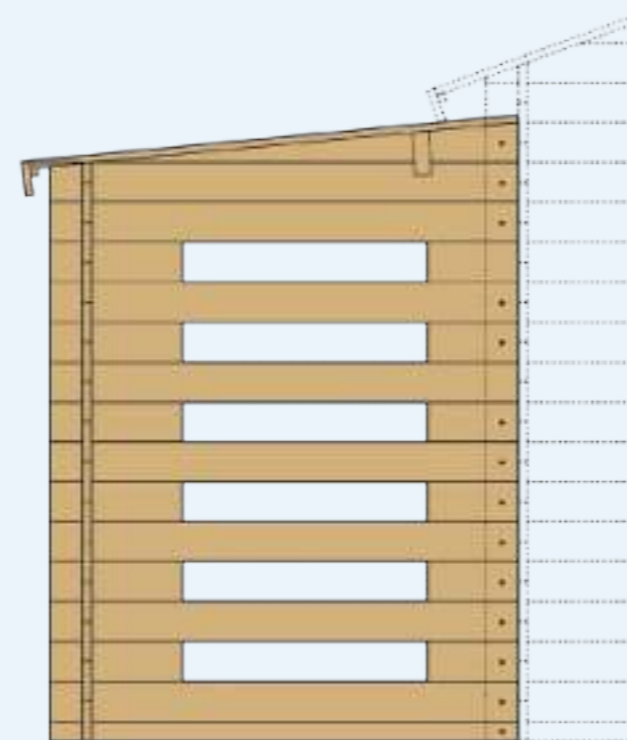


ID 108



## TS-HL28-1221P, TS-HL

Kształt dachu: Dach Jednospadowy  
 Grubość: 28 mm,  
 Wymiary ściany (Sz/D): 120 x 210 cm, 120 x 240 cm  
 Wysokość ściany / Prząd: 162,5 cm  
 Wysokość ściany / Tył: 173,5 cm  
 Wypust dachu (V/H/L/R): 15, 9, 9, 9 cm, Kąt dachu: 5 °  
 Powierzchnia dachu: 3,3 m<sup>2</sup>  
 Opcjonalne Akcesoria: Podłoga/Rama fundamentowa: FR28-1221,  
 1 x Rynna: 200B, 2 x Pakiet gontowy





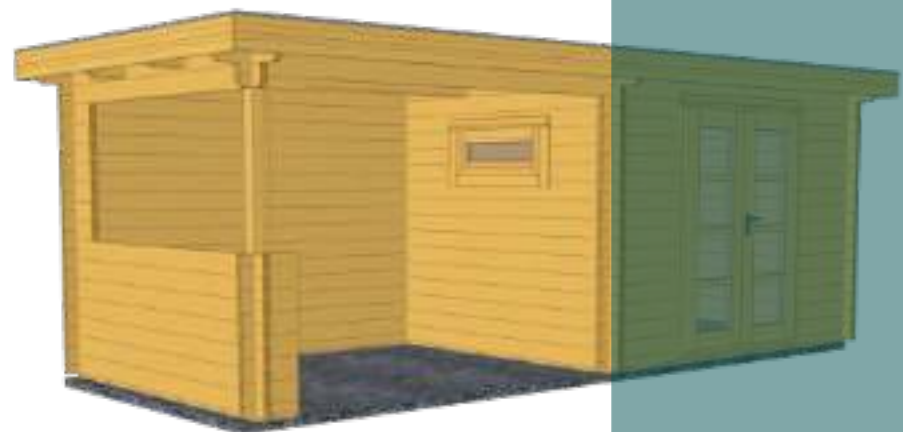
**Samo zadaszenie boczne, bez ścian**

Wymiary	Numer artykułu
• 200 x 200 cm	SD-F-28-2020
• 240 x 200 cm	SD-F-28-2420
• 300 x 200 cm	SD-F-28-3020
• 200 x 240 cm	SD-F-28/-45-2024
• 240 x 240 cm	SD-F-28/-45-2424
• 300 x 240 cm	SD-F-28/-45-3024
• 200 x 300 cm	SD-F-28-2030
• 240 x 300 cm	SD-F-28-2430
• 300 x 300 cm	SD-F-28-3030



**Tylna ściana dla zadaszenia bocznego**

Szerokość	Numer artykułu
• 200 cm	RW-F-28/-45-R200
• 240 cm	RW-F-28/-45-R240
• 300 cm	RW-F-28/-45-R300



**Boczna ściana dla zadaszenia bocznego, połowa wysokości**

Długość	Numer artykułu
• 200 cm	SW-F-28-HG200
• 240 cm	SW-F-28/-45-HG240
• 300 cm	SW-F-28-HG300



**Boczna ściana dla zadaszenia bocznego, pełna wysokość**

Długość	Numer artykułu
• 200 cm	SW-F-28-GG200
• 240 cm	SW-F-28/-45-GG240
• 300 cm	SW-F-28-GG300

ID 1390



Przedstawione na zdjęciu kotwy do słupków z regulacją wysokości to polecane wyposażenie opcjonalne. Wersja standardowa jest możliwa tylko dla domów profilowych.



**Samo zadaszenie boczne, bez ścian**

Wymiary	Art-Nr.:
• 200 x 200 cm	SD-P-28-2020
• 240 x 200 cm	SD-P-28-2420
• 300 x 200 cm	SD-P-28-3020
• 200 x 240 cm	SD-P-28-2024
• 240 x 240 cm	SD-P-28-2424
• 300 x 240 cm	SD-P-28-3024
• 200 x 300 cm	SD-P-28-2030
• 240 x 300 cm	SD-P-28-2430
• 300 x 300 cm	SD-P-28-3030



**Tylna ściana dla zadaszenia bocznego**

Szerokość	Art-Nr.:
• 200 cm	RW-P-28-R200
• 240 cm	RW-P-28-R240
• 300 cm	RW-P-28-R300



**Boczna ściana dla zadaszenia bocznego, połowa wysokości**

Długość	Art-Nr.:
• 200 cm	SW-P-28-HG200
• 240 cm	SW-P-28-HG240
• 300 cm	SW-P-28-HG300



**Boczna ściana dla zadaszenia bocznego, pełna wysokość**

Długość	Art-Nr.:
• 200 cm	SW-P-28-GG200
• 240 cm	SW-P-28-GG240
• 300 cm	SW-P-28-GG300

Przedstawione na zdjęciu kotwy do słupków z regulacją wysokości to polecane wyposażenie opcjonalne. Wersja standardowa jest możliwa tylko dla domów profilowych.

Wersja standardowa jest możliwa tylko dla domów profilowych.

Wersja standardowa jest możliwa tylko dla domów profilowych.

<p><b>T28-ET-GG</b> Grubość: 28mm wymiary: 84x184cm</p> <p><b>T28+-ET-GG</b> Grubość: 28mm wymiary: 84x194cm</p> <p><b>T45-ET-GG</b> Grubość: 45mm wymiary: 84x194cm</p>		<p><b>T28-DT-GG</b> Grubość: 28mm wymiary: 150x184cm</p> <p><b>T28+-DT-GG</b> Grubość: 28mm wymiary: 150x194cm</p> <p><b>T45-DT-GG</b> Grubość: 45mm wymiary: 150x194cm</p>	<p><b>TS28-DT-A</b> Grubość: 28mm wymiary: 130x184cm</p> <p><b>TS28+-DT-A</b> Grubość: 28mm wymiary: 130x194cm</p>		<p><b>T45-DT-GV1</b> Grubość: 45mm wymiary: 176x194cm</p> <p>(brak możliwości zamiany z innymi drzwiami)</p>	
<p><b>T28-ET-GH</b> Grubość: 28mm wymiary: 84x184cm</p> <p><b>T28+-ET-GH</b> Grubość: 28mm wymiary: 84x194cm</p> <p><b>T45-ET-GH</b> Grubość: 45mm wymiary: 84x194cm</p>		<p><b>TS28-DT-GH</b> Grubość: 28mm wymiary: 142x184cm</p> <p><b>TS28+-DT-GH</b> Grubość: 28mm wymiary: 142x194cm</p> <p><b>T28-DT-GH</b> Grubość: 28mm wymiary: 150x184cm</p> <p><b>T28+-DT-GH</b> Grubość: 28mm wymiary: 150x194cm</p> <p><b>T45-DT-GH</b> Grubość: 45mm wymiary: 150x194cm</p>	<p><b>T28-ET-GA3</b> Grubość: 28mm wymiary: 84x184cm</p> <p><b>T28+-ET-GA3</b> Grubość: 28mm wymiary: 84x194cm</p> <p><b>T45-ET-GA3</b> Grubość: 45mm wymiary: 84x194cm</p>		<p><b>T28-DT-GA3</b> Grubość: 28mm wymiary: 150x184cm</p> <p><b>T28+-DT-GA3</b> Grubość: 28mm wymiary: 150x194cm</p> <p><b>T45-DT-GA3</b> Grubość: 45mm wymiary: 150x194cm</p>	
<p><b>T28-ET-GV3</b> Grubość: 28mm wymiary: 84x184cm</p> <p><b>T28+-ET-GV3</b> Grubość: 28mm wymiary: 84x194cm</p> <p><b>T45-ET-GV3</b> Grubość: 45mm wymiary: 84x194cm</p>		<p><b>T28-DT-GV3</b> Grubość: 28mm wymiary: 150x184cm</p> <p><b>T28+-DT-GV3</b> Grubość: 28mm wymiary: 150x194cm</p> <p><b>T45-DT-GV3</b> Grubość: 45mm wymiary: 150x194cm</p>	<p><b>T28-ET-GV1-QS</b> Grubość: 28mm wymiary: 84x184cm</p> <p><b>T28+-ET-GV1-QS</b> Grubość: 28mm wymiary: 84x194cm</p> <p><b>T45-ET-GV1-QS</b> Grubość: 45mm wymiary: 84x194cm</p>		<p><b>T28-DT-GV1-QS</b> Grubość: 28mm wymiary: 150x184cm</p> <p><b>T28+-DT-GV1-QS</b> Grubość: 28mm wymiary: 150x194cm</p> <p><b>T45-DT-GV1-QS</b> Grubość: 45mm wymiary: 150x194cm</p>	

<p><b>F28-EF</b> Grubość: 28mm wymiary: 75x92cm</p> <p><b>F45-EF</b> Grubość: 45mm wymiary: 75x92cm</p>		<p><b>F28-DF</b> Grubość: 28mm wymiary: 110x92cm</p> <p><b>F45-DF</b> Grubość: 45mm wymiary: 110x92cm</p>		<p><b>F28-K80</b> Grubość: 28mm wymiary: 80x40cm</p> <p><b>F28-K100</b> Grubość: 28mm wymiary: 100x40cm</p> <p><b>F28-K125</b> Grubość: 28mm wymiary: 125x40cm</p> <p><b>F45-K80</b> Grubość: 45mm wymiary: 80x40cm</p> <p><b>F45-K100</b> Grubość: 45mm wymiary: 100x40cm</p> <p><b>F45-K125</b> Grubość: 45mm wymiary: 125x40cm</p>		<p><b>F45-EBF</b> Grubość: 45mm wymiary: 70x191,5cm</p> <p><b>F45-EBF-FEST</b> Grubość: 45mm wymiary: 70x191,5cm</p>	
---	--	---	--	---	--	--	--

TYLKO DLA DOMÓW MODUŁOWYCH ZULUNA

<p><b>MH-ST-S</b> Grubość: 15 mm wymiary: 84x200cm</p> <p><b>MH-ST-B</b> Grubość: 15 mm wymiary: 125x200cm</p>		<p><b>MH-K80</b> Grubość: 15mm wymiary: 80x40cm</p> <p><b>MH-K100</b> Grubość: 15mm wymiary: 100x40cm</p> <p><b>MH-K125</b> Grubość: 15mm wymiary: 125x40cm</p>	
<p><b>MH-ET-GV1-QS</b> Grubość: 15mm wymiary: 84x194cm</p> <p><b>MH-DT-GV1-QS</b> Grubość: 15mm wymiary: 150x194cm</p>		<p><b>MH-EF</b> Grubość: 15mm wymiary: 75x92cm</p>	
<p><b>MH-ET-GG-WB</b> Grubość: 15mm wymiary: 84x194cm</p> <p><b>MH-DT-GG-WB</b> Grubość: 15mm wymiary: 150x194cm</p>		<p><b>MH-DF</b> Grubość: 15mm wymiary: 110x92cm</p>	



Drzwi z filunkiem i gumową uszczelką. Zamek drzwiowy z wkładką i wysokiej jakości zawiasami.

## GONT BITUMICZNY

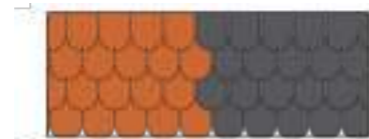
Zamów też gont i chroń swój dach i domek przed deszczem. Wybierz gont prostokątny w kolorze czerwonym, zielonym, czarnym, niebieskim i brązowym lub gont łuska w kolorze czerwonym lub czarnym.

### Gont prostokątny



R01 Czerwony  
R02 Zielony  
R03 Czarny  
R04 Niebieski  
R05 Brązowy

### Gont Łuska



B01 Czerwony  
B02 Czarny



## FOLIA EPDM

Odpowiednie zestawy EPDM do wszystkich naszych modeli dachów płaskich można otrzymać jako akcesoria opcjonalne. Zestaw EPDM zawiera gotową folię, dwa rodzaje kleju (do powierzchni i do pionowych ostonek) oraz rurę spustową. Jak również rura spustowa F1 (do wysokości ściany 200 cm) lub F2 (powyżej 200 cm wysokości ściany). Każda rura spustowa zawiera wszystkie niezbędne materiały mocujące.



Opcjonalne warianty nakładek blaszanych

(tylko w połączeniu z drewnianym dachem)

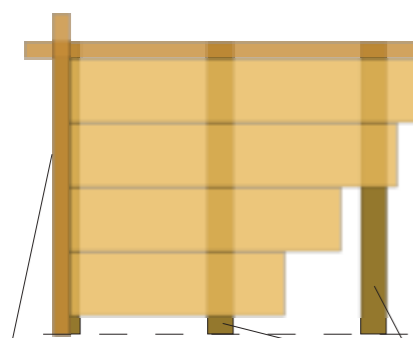
dla folii EPDM:

RAL 7024 szary grafitowy ①, RAL 8017 czekoladowy brąz ②

RAL 9005 czarny, RAL 9006 białe aluminium

Rura spustowa

## MONTAŻ PODŁOGI



Legary zewnętrzne

Legary wewnętrzne

Rama fundamentowa wraz z deskami podłogowymi 19 mm

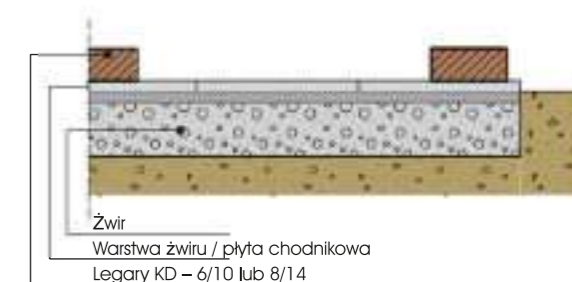
28 mm  
Legary zewnętrzne 6/6 cm, wewnętrzne 6/4 cm

45 mm  
Legary zewnętrzne 6/8 cm, wewnętrzne 6/4 cm

## WSZYSTKIE FUNDAMENTY MUSZĄ BYĆ ZABEZPIECZONE PRZEZ MROZEM

### FUNDAMENT PODSTAWOWY TYP 1 dla domów o wymiarach do 380 x 380 cm

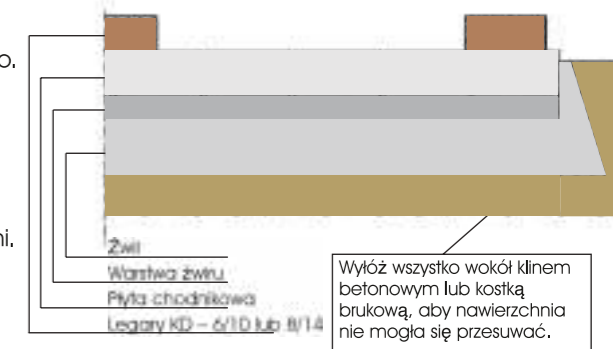
1. Wyznacz teren i wykop na głębokość około 15-20 cm. Zaznacz wokół około 25 cm więcej niż wymiary domku ogrodowego. Weź pod uwagę wielkość tarasu lub przybudówek.
2. Wprowadź żwir o uziarnieniu 0-50, wysokość ok. 10-12 cm. Zagęść dobrze żwir, aby uniknąć późniejszych zmian w glebie.
3. Włóż grys na wysokość ok. 3-4 cm. Żwir wypoziomować na całej powierzchni.
4. Ułóż płyty chodnikowe o wysokości ok. 4-5 cm do równej powierzchni.
5. Umieść legary KDI 6/10 lub 8/14 cm. Zwróć uwagę na tę samą wysokość. Zwróć uwagę na pustą rurę dla instalacji elektrycznej.



Żwir  
Warstwa żwiru / płyta chodnikowa  
Legary KD – 6/10 lub 8/14

### FUNDAMENT PODSTAWOWY TYP 2 dla domów o wymiarach od 400 x 400 cm

1. Zaznacz teren i wykonaj wykop na głębokość około 20 cm. Zaznacz wokół około 25 cm więcej niż wymiary domku ogrodowego. Weź pod uwagę wielkość tarasu lub przybudówek.
2. Wprowadzenie żwiru o uziarnieniu 0-50, wysokość ok. 7-10 cm. Zagęść dobrze żwir, aby uniknąć późniejszych zmian w glebie.
3. Włóż grys na wysokość ok. 3-4 cm. Żwir wypoziomować na całej powierzchni.
4. Ułóż kostkę brukową o wysokości ok. 6-8 cm do równej powierzchni.
5. Umieść legary KDI 6/10 lub 8/14 cm. Zwróć uwagę na tę samą wysokość. Zwróć uwagę na pustą rurę dla instalacji elektrycznej.

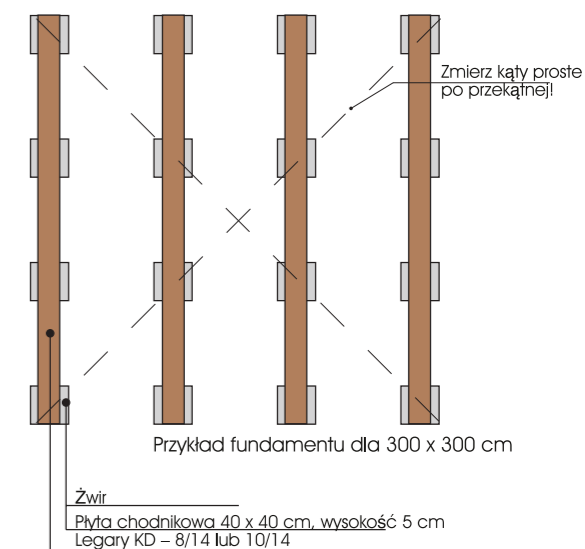


Żwir  
Warstwa żwiru  
Płyta chodnikowa  
Legary KD – 6/10 lub 8/14

Wyłóż wszystko wokół klinem betonowym lub kostką brukową, aby nawierzchnia nie mogła się przesunąć.

### FUNDAMENT PUNKTOWY

1. Zaznacz teren i wykop na głębokość około 15 cm. Zaznacz wokół około 25 cm więcej niż wymiary domku ogrodowego. Weź pod uwagę wielkość tarasu lub przybudówek.
2. Wprowadzenie żwiru o uziarnieniu 0-50, wysokość ok. 6 cm. Zagęść dobrze żwir, aby uniknąć późniejszych zmian w glebie.
3. Włóż grys na wysokość ok. 3-4 cm. Żwir wypoziomować na całej powierzchni.
4. Włóż płyty chodnikowe o wysokości ok. 4-5 cm do równej powierzchni.
5. Umieść legary KDI 8/14 lub 10/14 cm. Zwróć uwagę na tę samą wysokość. Zwróć uwagę na pustą rurę dla instalacji elektrycznej.



Przykład fundamentu dla 300 x 300 cm

Żwir  
Płyta chodnikowa 40 x 40 cm, wysokość 5 cm  
Legary KD – 8/14 lub 10/14





„Odkryj naszą różnorodność i  
Indywidualność również w Internecie pod adresem:



[www.bertsch-holzbau.eu](http://www.bertsch-holzbau.eu)

Możesz uzyskać dokładne informacje o naszych produktach od autoryzowanego dealera!

Artykuły, obrazy i rysunki w tej broszurze są chronione prawem autorskim. Przedruk, nawet częściowy, jest surowo zabroniony i wymaga naszej wyraźnej pisemnej zgody. Odchylenia kolorów od oryginalnych kolorów wynikają z procesu drukowania. Zastrzegamy sobie prawo do zmian technicznych, błędów i tymczasowych zmian w modelu, wyklucza się reklamację modelu. Ilustracje mogą przedstawiać wyposażenie specjalne, które nie wchodzi w zakres dostawy. Wszystkie pokazane modele są typami standardowymi i nie zezwalają na żadne zmiany. Rysunki nie są w skali. Wszystkie modele dostarczane są w stanie surowym (niemalowane, bez materiału pokrycia dachowego).

PL-2023-01-BHB-Zuluna